



Haus des Monats **SEPTEMBER/2019** **CMF = BEZAHLBAR GUT!**

Foto V1 Perspektive 1



CMF — So BAUEN die SCHLAUEN!

— Im Standard einfarbige Putzfassade, Bemusterung nach Farbskala —

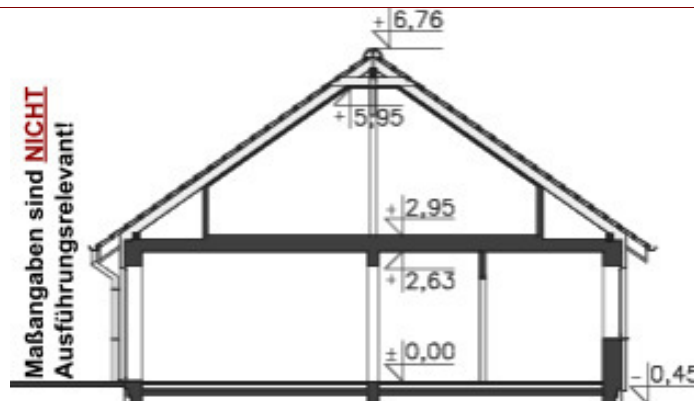
— Abbildungen zeigen Sonderleistungen —

Foto V2 Perspektive 2



Daten Haus .CEF 127 DORTMUND:
 — Exklusives **WOHNEN** —
 DN: 35 ° Satteldach (herkömmlich)
 KN: 0,85 m ab RFB
 AM: 10,30 m X 11.19 m(14,67 m)

i inkl. Luft/ Wasserwärmepumpe **CMF WP- AIR** + Fußbodenheizung **i**
 sowie inkl. der Bodenplatte



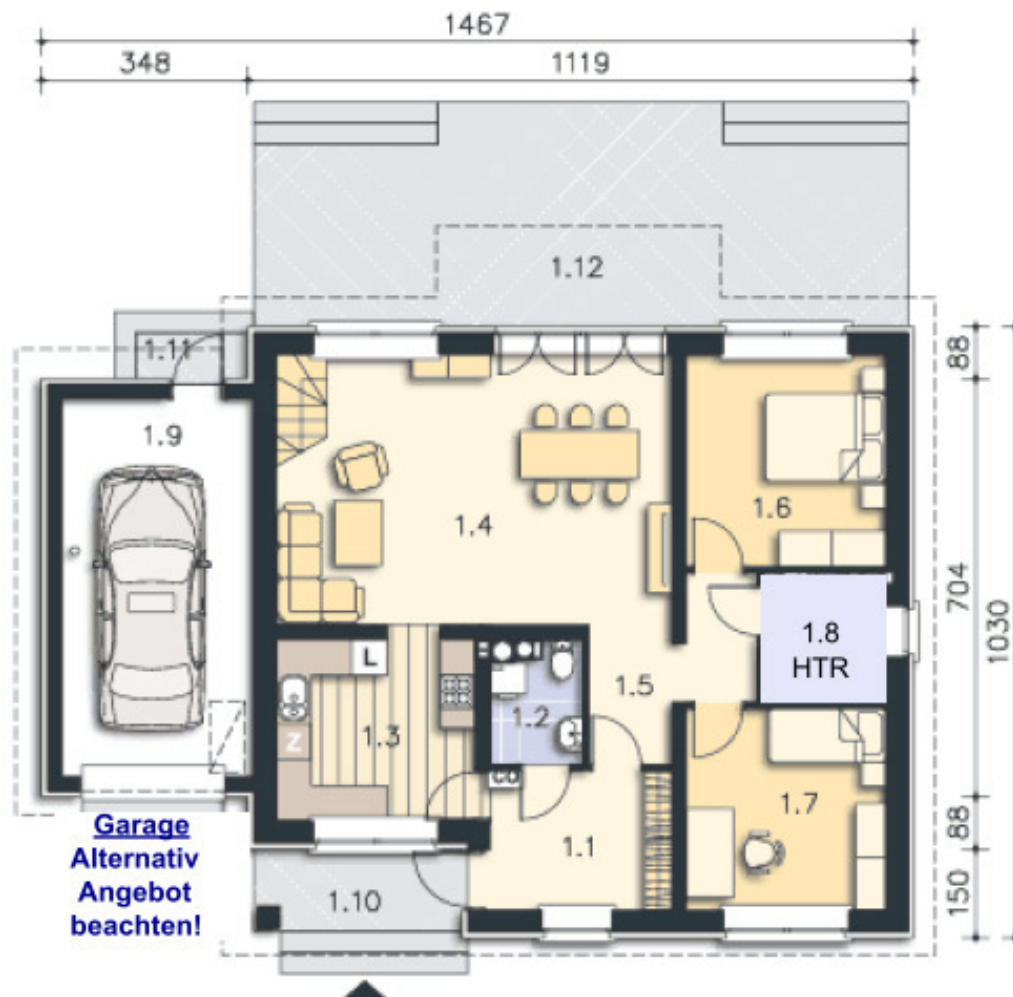
Unsere +●e

Nachfolgend einen kleinen Einblick in unsere Leistung unter Einbezug unserer +●e

- +● Kein Raster, Alle Haustypen lieferbar, also auch frei geplante Traumhäuser
- +● Im Standard mit Luft/ Wasserwärmepumpe und Doppel oder Durchflussboiler
- +● Farbige Außenfassade im Standard
- +● ALLE Leistungen aus einer Hand, auch **Planung und Statik.**
- +● Ausgezeichnete Wärmedämmung und guter Schallschutz.
- +● Fenster aus der Wahl der Champions, auch mit 3fach Verglasung lieferbar!
- +● **Hervorragendes Preis/ Leistungsverhältnis**

CMF — So BAUEN die SCHLAUEN!

Erdgeschoss



Erdgeschoss

1.1	7,08 m ²	1,5	6,08 m ²
1.2	2,93 m ³	1,6	11,87 m ²
1.3	10,08 m ²	1,7	11,27 m ²
1.4	27,93 m ²	1,8	4,46 m ²
			<u>81,70 m²</u>

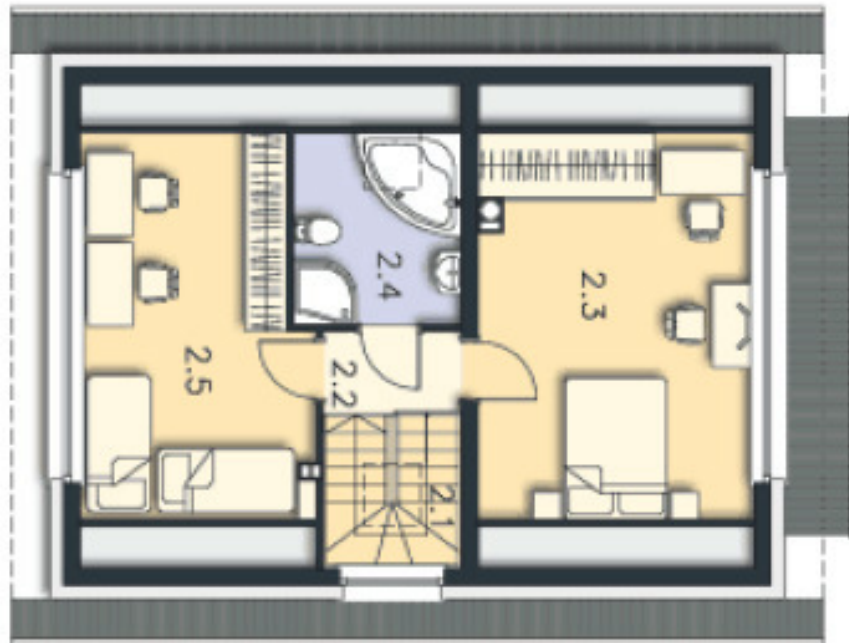
Garage (Sonderleistung, siehe Alternativangebot) 20,32 m²)

EG mit ca. 82 m² Wohn- Nutzfläche ohne Garage —

Ansichten 1



Obergeschoss



Obergeschoss

2.1	12,30 m ²	2,4	8,68 m ²
2.2	14,74 m ³	2,5	<u>3,80 m²</u>
2.3	5,64 m ²		
			45,16 m ²

OG komplett mit ca. 45 m² Wohn- Nutzfläche

Gesamt Wohn- Nutzfläche Haus CEF Dortmund ohne Garage 126 m²

Gesamt Wohn- Nutzfläche Haus CEF Dortmund mit Garage 146 m²

Ansichten 2



Putzfarbe nach Farbskala



HdM 09/2019—

Haustyp: CEF 127 + DORTMUND

Unser Angebot:

Preisangebot nur bis zum 20.10.19 gültig

i inkl. Luft/ Wasserwärmepumpe **CMF WP- AIR** + Fußbodenheizung **i**

sowie inkl. der Bodenplatte

Haus	ohne OHNE Garage	Keller inkl. MwSt. nur	187.950,00 €
Haus	ohne MIT Garage	Keller inkl. MwSt. nur	201.480,00 €

Bis zum 15.10.2019 Preisvorteil von 7.250,00 € sichern

AUSBAUHAUS 118.820,00 € mit Garage 128.990,00 €

Kellerlieferung inkl. MwSt. als Mehrpreis **42.700,00 €**

Außenmaß 10,30 m X 11,19 m

Angebot, gültig ab 20.10.2019

Haus	ohne OHNE Garage	Keller inkl. MwSt. nur	195.200,00 €
Haus	ohne MIT Garage	Keller inkl. MwSt. nur	209.800,00 €

AUSBAUHAUS 107.830,00 €

Kellerlieferung inkl. MwSt. als Mehrpreis **42.700,00 €**

Außenmaß 10,30 m X 11,19 m

ÄNDERUNGSWÜNSCHE:
