



Haus des Monats SEPTEMBER/ 2018!

Foto Perspektive 1



— Im Standard: einfarbige Putzfassade, Bemusterung nach Farbskala—
 —KEINE Luftbalkenkonstruktionen im Standard— Abbildungen zeigen weitere Sonderleistungen —

Foto Perspektive 2



Daten Haus CFdV 90 STARTUP:

— MODERNES WOHNEN mit VIEL Platz —
 Außen- Maß: ca. 07,84 m X 07,84 m
 DN 03 ° 2 Vollgeschosse inkl. Attika mit
 innerer Entwässerung, Fallrohre
 auf der Fassade
 KN OHNE ab RFB

Erdgeschoss	ca. 46 m ² W.-Nfl.
Obergeschoss	ca. 44 m ² W.-Nfl.
Gesamt	ca. 90m ² W.-Nfl.

Grundrissänderungen sind möglich!

! inkl. Luft/ Wasserwärmepumpe **CMF WP- AIR** + Fußbodenheizung **!**
 sowie inkl. der Bodenplatte

Nachfolgend einen kleinen Einblick in unsere Leistung unter Einbezug unserer +●e

- +● Kein Raster, Alle Haustypen lieferbar, also auch frei geplante Traumhäuser
- +● Im Standard mit Luft/ Wasserwärmepumpe und Doppel oder Durchflussboiler
- +● Farbige Außenfassade im Standard
- +● ALLE Leistungen aus einer Hand, **auch Planung und Statik.**
- +● Ausgezeichnete Wärmedämmung und guter Schallschutz.
- +● Fenster aus der Wahl der Champions
- +● Hervorragendes Preis/ Leistungsverhältnis

Erdgeschoss



Erdgeschoss mit ca. 46 m² Wohn- Nutzfläche

Ansichten 1



Obergeschoss

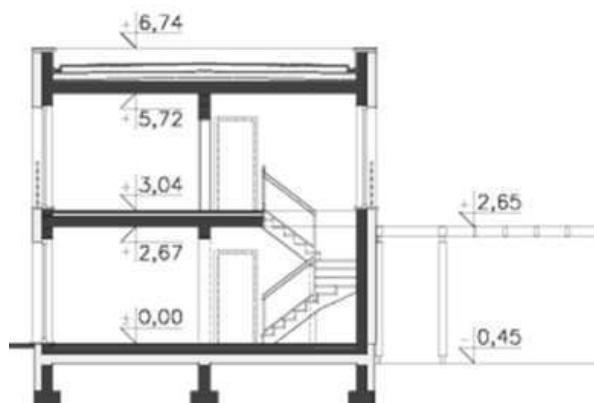


Obergeschoss mit ca. 44 m² Wohn- Nutzfläche

Ansichten 2



Schnitt





HdM 09/ 2018

Haustyp: CFdV 90 + STARTUP

Unser Angebot:

Preisangebot nur bis zum 15.10.18 gültig

i inkl. Luft/ Wasserwärmepumpe **CMF WP- AIR** + Fußbodenheizung **i**
sowie inkl. der Bodenplatte

Haus ohne Keller inkl. MwSt. nur	144.440,00 €
AUSBAUHAUS	<u>90.730,00 €</u>
Kellerlieferung inkl. MwSt. als Mehrpreis	25.220,00 €

AB 15.10.2018

Haus ohne Keller inkl. MwSt. nur	152.440,00 €
AUSBAUHAUS	<u>90.730,00 €</u>
Kellerlieferung inkl. MwSt. als Mehrpreis	25.220,00 €

ÄNDERUNGSWÜNSCHE:

CMF — So BAUEN die SCHLAUEN!