



# Haus des Monats OKTOBER/2019 CMF--So BAUEN die SCHLAUEN!

Foto V1 Perspektive 1



— Im Standard einfarbige Putzfassade, Bemusterung nach Farbskala—  
 — Abbildungen zeigen Sonderleistungen —

Foto V2 Perspektive 2



Daten Haus CEF 101 LORETO:

— KLEIN aber FEIN —

DN: 45 ° Satteldach (herkömmlich)

KN: 0,92 m ab RFB

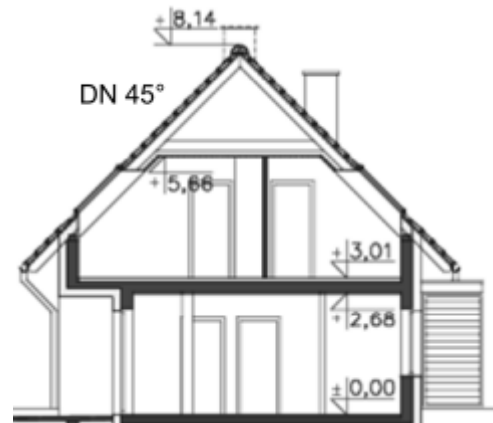
AM: 08,04 m X 09,44 m(13,04 m)

❗ inkl. Luft/ Wasserwärmepumpe  
 CMF ✂ WP- AIR ✂ +  
 Fußbodenheizung ❗  
 sowie inkl. der Bodenplatte

Haus ohne Garage:



Schnitt:



**CMF — So BAUEN die SCHLAUEN!**

**Unsere +**

- Nachfolgend einen kleinen Einblick in unsere Leistung unter Einbezug unserer +
- + Kein Raster, Alle Haustypen lieferbar, also auch frei geplante Traumhäuser
- + Im Standard mit Luft/ Wasserwärmepumpe und Doppel oder Durchflussboiler
- + Farbige Außenfassade im Standard
- + ALLE Leistungen aus einer Hand, **auch Planung und Statik.**
- + Ausgezeichnete Wärmedämmung und guter Schallschutz.
- + Fenster aus der Wahl der Champions, auch mit 3fach Verglasung lieferbar!
- + **Hervorragendes Preis/ Leistungsverhältnis**

**Erdgeschoss**



**Erdgeschoss**

1.1	3,13 m <sup>2</sup>	1,4	8,51 m <sup>2</sup>
1.2	10,38 m <sup>3</sup>	1,5	4,29 m <sup>2</sup>
1.3	22,30 m <sup>2</sup>	1,6	<u>4,80 m<sup>2</sup></u>
			53,41 m <sup>2</sup>

Garage(1.7) (Sonderleistung, siehe Alternativangebot 18,66 m<sup>2</sup>)

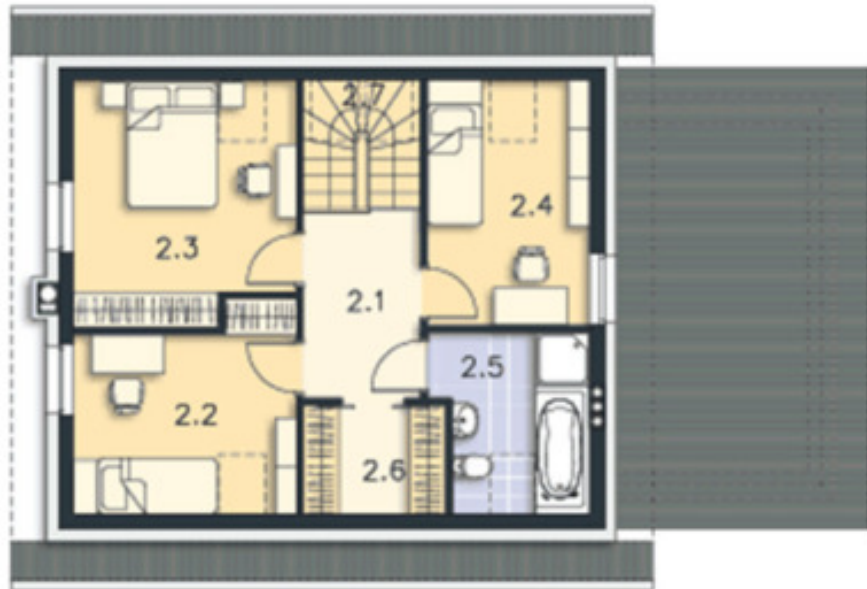
**EG mit ca. 53 m<sup>2</sup> Wohn- Nutzfläche ohne Garage**

**Ansichten 1**



**CMF — So BAUEN die SCHLAUEN!**

## Obergeschoss



### Obergeschoss

2.1	6,10 m <sup>2</sup>	2,4	8,33 m <sup>2</sup>
2.2	8,24 m <sup>3</sup>	2,5	5,19 m <sup>2</sup>
2.3	14,24 m <sup>2</sup>	2.6	2,03 m <sup>2</sup>
		2,7	3,77 m <sup>2</sup>
			<u>47,90 m<sup>2</sup></u>

**OG komplett mit ca. 48 m<sup>2</sup> Wohn- Nutzfläche**

**Gesamt Wohn- Nutzfläche Haus CEF Loreto ohne Garage 101 m<sup>2</sup>**

**Gesamt Wohn- Nutzfläche Haus CEF Loreto mit Garage 120 m<sup>2</sup>**

## Ansichten 2



Putzfarbe nach Farbskala

**CMF — So BAUEN die SCHLAUEN!**



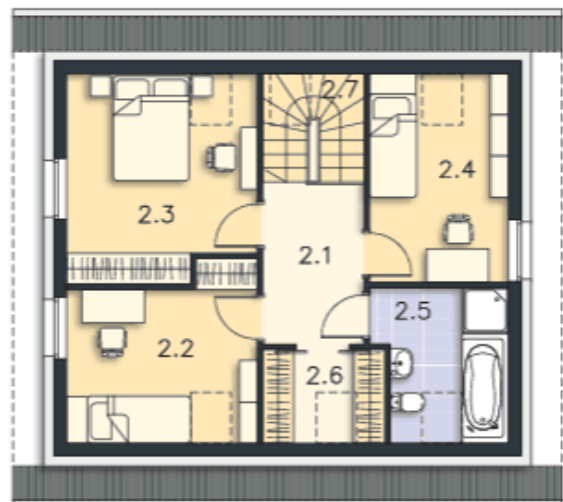
# Darstellung Haus **OHNE GARAGE+** **VORSCHLAG** zum **INNENAUSBAU** **N I C H T** im Angebot enthalten!

Erdgeschoss:



EG mit ca. 56 m<sup>2</sup> Wohnnutzfläche

Obergeschoss



OG mit ca. 45 m<sup>2</sup> Wohnnutzfläche

**INNENAUSBAU (VORSCHLAG, Möbel etc. nicht im Angebot):**



CMF-VORSCHLAG Ausstattung etc.  
sind nicht im Leistungsumfang

**CMF — So BAUEN die SCHLAUEN!**



**\*HdM 10/2019—\***

# *Haustyp: CEF 101 + LORETO*

## Unser Angebot:

Preisangebot nur bis zum 20.11.19 gültig

**i** inkl. Luft/ Wasserwärmepumpe **CMF WP- AIR** + Fußbodenheizung **i**

sowie inkl. der Bodenplatte

Haus **ohne** Keller inkl. MwSt. nur 153.550,00 €

**OHNE** Garage

Haus **ohne** Keller inkl. MwSt. nur 164.480,00 €

**MIT** Garage

*Bis zum 15.11.2019 Preisvorteil von 6.450,00 € sichern*

**AUSBAUHAUS** 97.420,00 € mit Garage 107.000,00 €

**Kellerlieferung inkl. MwSt. als Mehrpreis** 28.700,00 €

*Außenmaß KELLER 08,04 m X 09,44 m*

**Angebot, gültig ab 20.11.2019.**

Haus **ohne** Keller inkl. MwSt. nur 159.950,00 €

**OHNE** Garage

Haus **ohne** Keller inkl. MwSt. nur 171.400,00 €

**MIT** Garage

**AUSBAUHAUS** 101.830,00 €

**Kellerlieferung inkl. MwSt. als Mehrpreis** 28.700,00 €

*Außenmaß KELLER 08,04 m X 09,44 m*

**ÄNDERUNGSWÜNSCHE:**

---

---

---

---

---

---

---

---

**CMF — So BAUEN die SCHLAUEN!**