



**Haus des Monats MAI/2019**  
**In 2 Varianten, wie immer: BEZAHLBAR GUT!**

Foto V1 Perspektive 1



**CMF--So BAUEN die SCHLAUEN!**

— Im Standard einfarbige Putzfassade, Bemusterung nach Farbskala—  
 — Abbildungen zeigen Sonderleistungen —

Foto V2 Perspektive 2



**Daten Haus .CEF 134 BELFAST:**

— Exklusives **WOHNEN** —  
 DN: 30 ° Satteldach (herkömmlich)  
 KN: 2 Vollgeschosse ab RFB  
 AM: 08,44 m X 10,24 m/ 16,14 m

**!** inkl. Luft/ Wasserwärmepumpe

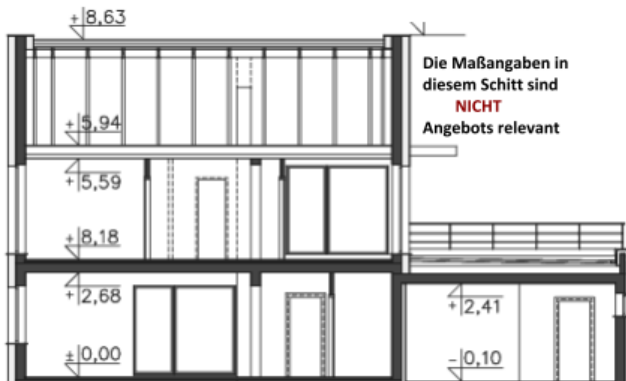
**CMF ✘ WP- AIR ✘ +**

**Fußbodenheizung !**

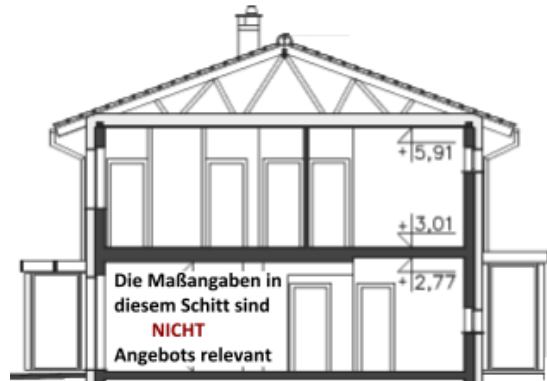
sowie inkl. der Bodenplatte

**Luftbalkenkonstruktion ist bei beiden Varianten nicht im Standard enthalten!**

Schnitt Variante 1



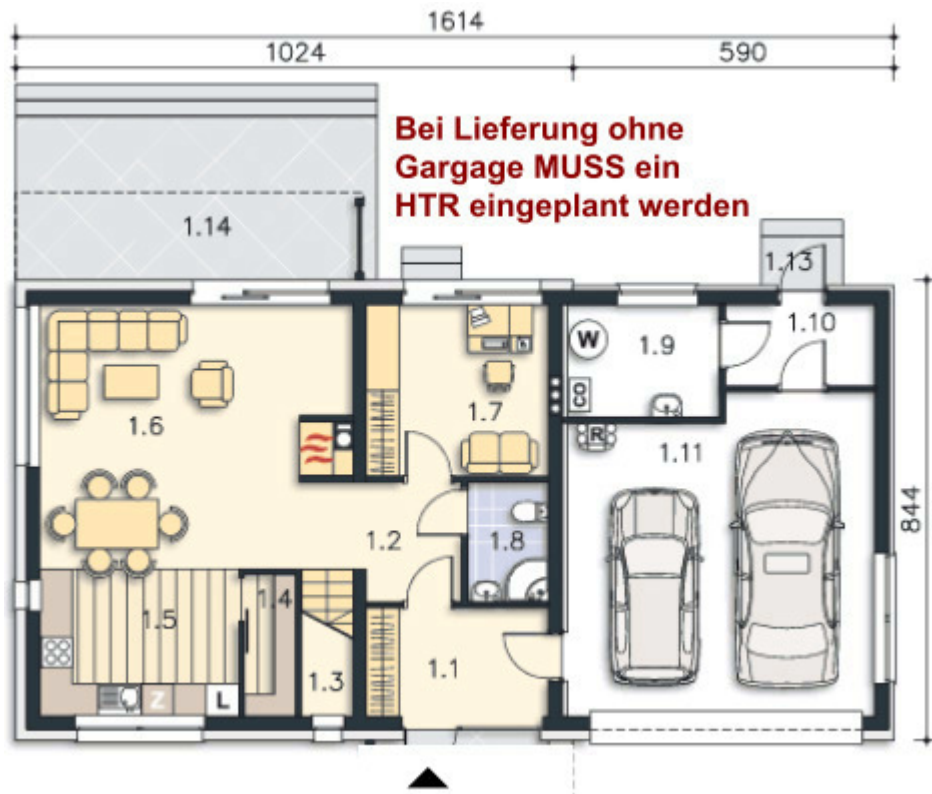
Schnitt Variante 2



**Unsere +●e**

- Nachfolgend einen kleinen Einblick in unsere Leistung unter Einbezug unserer +●e
- +● Kein Raster, Alle Haustypen lieferbar, also auch frei geplante Traumhäuser
  - +● Im Standard mit Luft/ Wasserwärmepumpe und Doppel oder Durchflussboiler
  - +● Farbige Außenfassade im Standard
  - +● ALLE Leistungen aus einer Hand, **auch Planung und Statik.**
  - +● Ausgezeichnete Wärmedämmung und guter Schallschutz.
  - +● Fenster aus der Wahl der Champions, auch mit 3fach Verglasung lieferbar!
  - +● **Hervorragendes Preis/ Leistungsverhältnis**

**Erdgeschoss**



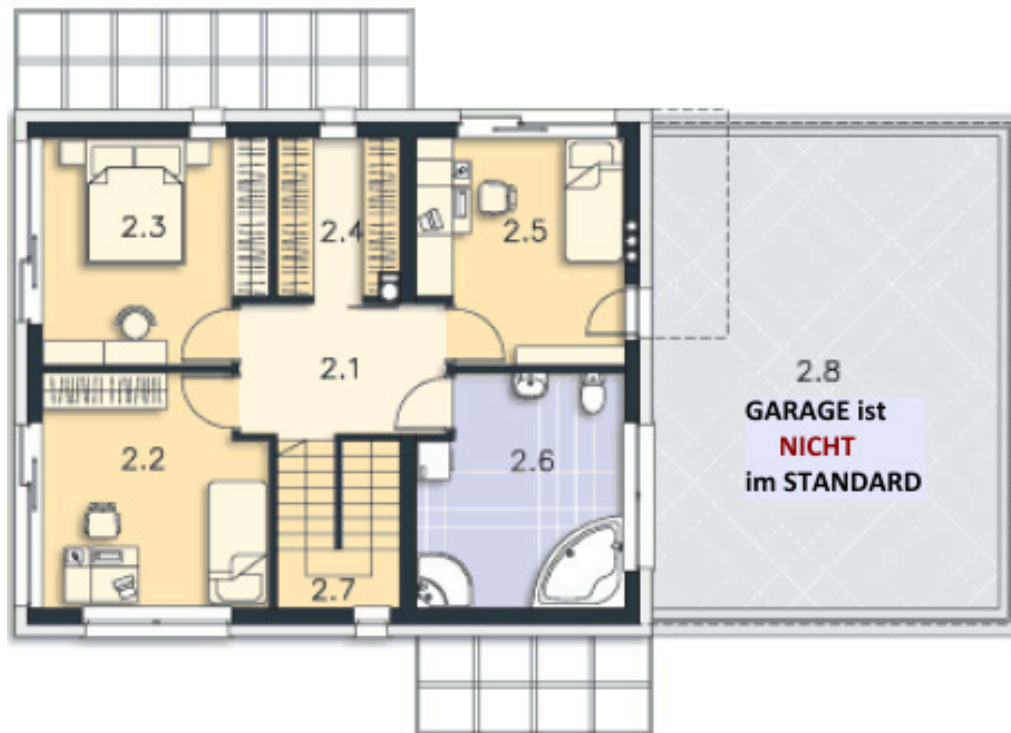
**Erdgeschoss**

1.1	6,31 m <sup>2</sup>	1,5	9,79 m <sup>2</sup>
1.2	4,05 m <sup>3</sup>	1,6	27,78 m <sup>2</sup>
1.3	2,51m <sup>2</sup>	1,7	10,47 m <sup>2</sup>
1.4	2,45 m <sup>2</sup>	1,8	3,27 m <sup>2</sup>
<b>Haus ohne Garage, etc.</b>		<b>66,66 m<sup>2</sup></b>	
1.11 (Garage) 31,80 m <sup>2</sup>		1.9 + 1.10 (Technik 1.10 Schleuse) 9,82 m <sup>2</sup>	
<b>EG komplett mit Garage und Nebenräumen ca.</b>		<b>108 m<sup>2</sup> Wohn- Nutzfläche</b>	

**Ansichten 1**



**Obergeschoss**



**Obergeschoss**

2.1	7,21 m <sup>2</sup>	2,4	4,90 m <sup>2</sup>
2.2	13,14 m <sup>3</sup>	2,5	11,49 m <sup>2</sup>
2.3	12,63 m <sup>2</sup>	2.6	11,96 m <sup>2</sup>
		2.7	5,33 m <sup>2</sup>
			<u>66,66 m<sup>2</sup></u>

OG komplett mit ca. **67 m<sup>2</sup> Wohn- Nutzfläche**

**Gesamt Wohn- Nutzfläche Haus CEF BELFAST m. Garage, etc. 175 m<sup>2</sup>**

**Ansichten 2**



Putzfarbe nach Farbskala

**Variante 2 als Stadtvilla unter Beibehalt des Grundrisses, auch mit und ohne Garage lieferbar!**

Foto V2 Perspektive 1



Foto V2 Perspektive 2



**Luftbalkenkonstruktion ist bei beiden Varianten nicht im Standard enthalten!**

Ansichten





**\*HdM 05/2019—\***

# *Haustyp: CEF 134 + BELFAST*

## Unser Angebot:

Preisangebot nur bis zum 15.06.19 gültig

**i** inkl. Luft/ Wasserwärmepumpe **CMF WP- AIR** + Fußbodenheizung **i**

sowie inkl. der Bodenplatte

<b>VARIANTE 1 mit Satteldach</b>	
Haus <b>—ohne—</b> Keller inkl. MwSt. nur	<b>214.150,00 €</b>
	<small>Bis zum 15.06.2019 / . 4 % auf den Hauspreis</small>
<b>AUSBAUHAUS</b>	<b><u>133.580,00 €</u></b>
<b>Kellerlieferung inkl. MwSt. als Mehrpreis</b>	<b>33.070,00 €</b>
<small>Außenmaß 08,44 m X 10,24 m</small>	
<b>Garage,</b> Dach als Balkon lt. Abb. <b>inkl. MwSt. nur</b>	<b>35.250,00 €</b>
<small>belegt mit Fliesen und Geländer</small>	

<b>VARIANTE 2 als Stadtvilla</b>	
Haus <b>—ohne—</b> Keller inkl. MwSt. nur	<b>217.100,00 €</b>
	<small>Bis zum 15.06.2019 / . 4 % auf den Hauspreis</small>
<b>AUSBAUHAUS</b>	<b><u>133.580,00 €</u></b>
<b>Kellerlieferung inkl. MwSt. als Mehrpreis</b>	<b>33.070,00 €</b>
<small>Außenmaß 08,44 m X 10,24 m</small>	
<b>Garage,</b> Walmdach lt. Abb. <b>inkl. MwSt. nur</b>	<b>29.950,00 €</b>

## ÄNDERUNGSWÜNSCHE:

---

---

---

---

---

---