



Haus des Monats MÄRZ/2019
Wie immer: BEZAHLBAR GUT!

Foto Perspektive 1



CMF--So BAUEN die SCHLAUEN!

— Im Standard einfarbige Putzfassade, Bemusterung nach Farbskala—
 — Abbildungen zeigen Sonderleistungen —

Foto Perspektive 2



Daten Haus .CEF 132 SIENNA:

— **Exklusiv fürs schmale Grundstück** —

DN: 40 °

KN: 1,32 m ab RFB

AM: 06,90 m X 12.90 m

EG mit ca. 64 m² W.- Nutzfläche

OG mit ca. 68 m² W.- Nutzfläche

Gesamt ca. 132 m² W.- Nutzfläche

inkl. Luft/ Wasserwärmepumpe CMF WP- AIR + Fußbodenheizung

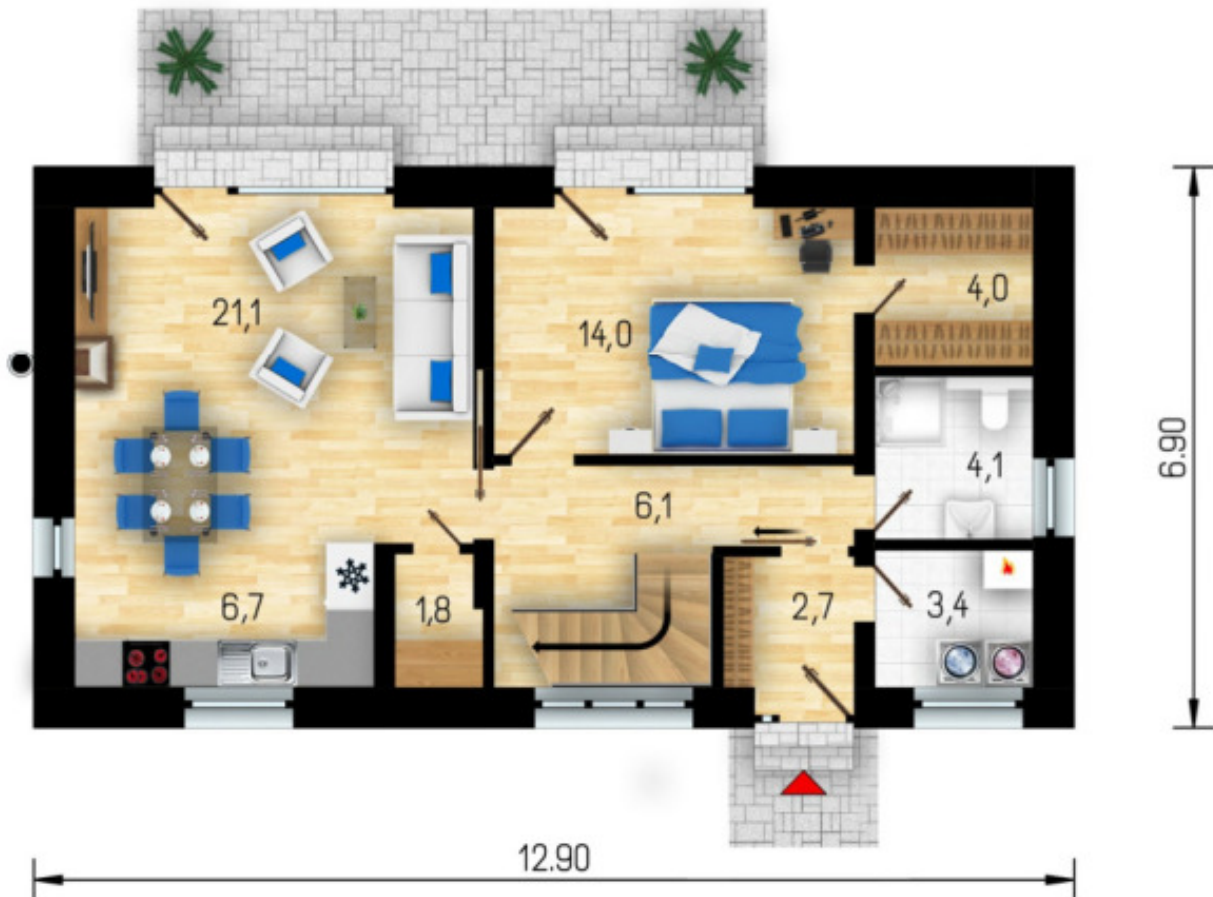
sowie inkl. der Bodenplatte

Nachfolgend einen kleinen Einblick in unsere Leistung unter Einbezug unserer +

- + Kein Raster, Alle Haustypen lieferbar, also auch frei geplante Traumhäuser
- + Im Standard mit Luft/ Wasserwärmepumpe und Doppel oder Durchflussboiler
- + Farbige Außenfassade im Standard
- + ALLE Leistungen aus einer Hand, **auch Planung und Statik.**
- + Ausgezeichnete Wärmedämmung und guter Schallschutz.
- + Fenster aus der Wahl der Champions, auch mit 3fach Verglasung lieferbar!
- + **Hervorragendes Preis/ Leistungsverhältnis**

CMF — So BAUEN die SCHLAUEN!

Erdgeschoss



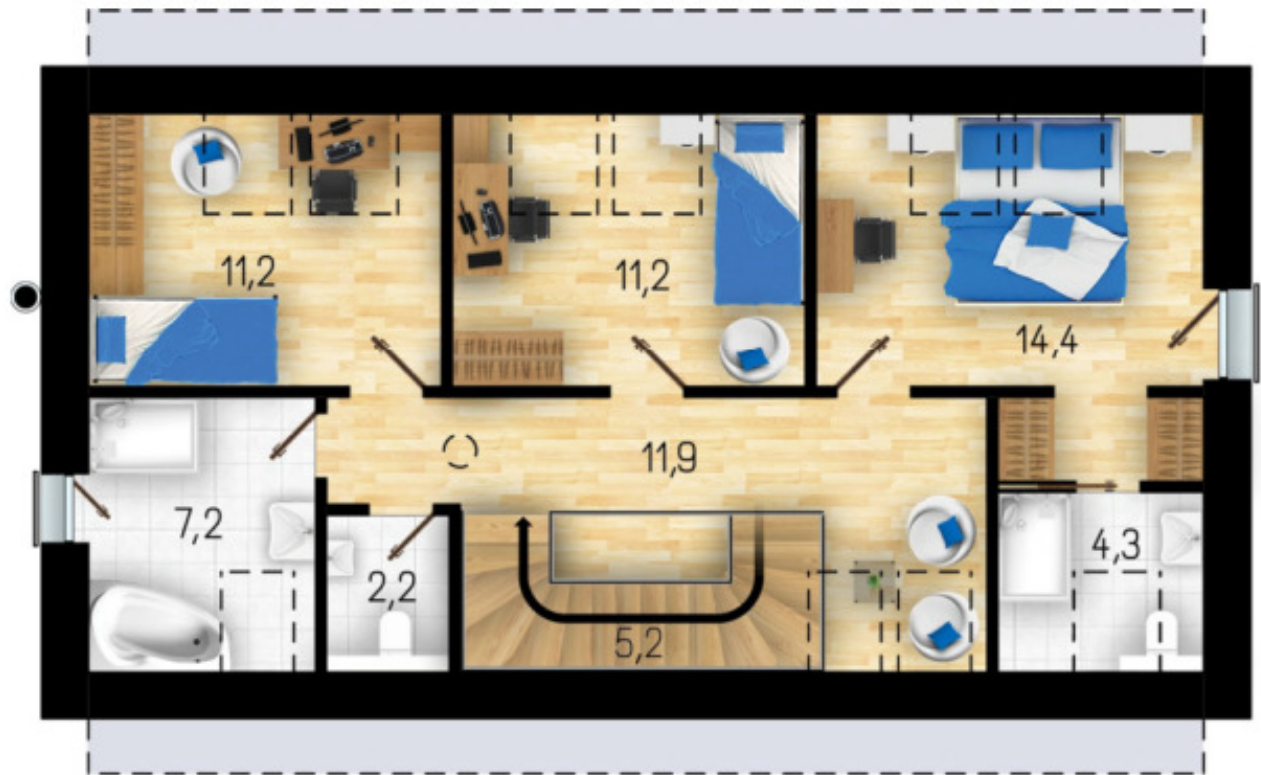
EG mit ca. 64 m² Wohn- Nutzfläche

Ansichten 1



Putzfarbe nach Farbskala

Obergeschoss



OG mit ca. 68 m² Wohn- Nutzfläche

Gesamt Wohn- Nutzfläche Haus CEF SIENNA 132 m²

Ansichten 2 und Draufsicht



Putzfarbe nach Farbskala



HdM 03/2019—

Haustyp: CEF 132 + SIENNA

Unser Angebot:

Preisangebot nur bis zum 20.04.19 gültig

i inkl. Luft/ Wasserwärmepumpe **CMF WP- AIR** + Fußbodenheizung **i**
sowie inkl. der Bodenplatte

Haus —ohne— Keller inkl. MwSt. nur	191.400,00 €
AUSBAUHAUS	<u>120.770,00 €</u>
Kellerlieferung inkl. MwSt. als Mehrpreis	33.980,00 €

Preisvorteil von über 7.000,00 € sichern!

AB 20.04.2019

Haus —ohne— Keller inkl. MwSt. nur	198.980,00 €
AUSBAUHAUS	<u>120.770,00 €</u>
Kellerlieferung inkl. MwSt. als Mehrpreis	33.980,00 €

ÄNDERUNGSWÜNSCHE:
