



# Knallerstart 2019-HdM 01/2019 Variante exklusiv BEZAHLBAR GUT!

Foto Perspektive 1



— Im Standard einfarbige Putzfassade, Bemusterung nach Farbskala—  
 — Abbildungen zeigen Sonderleistungen —

Foto Perspektive 2



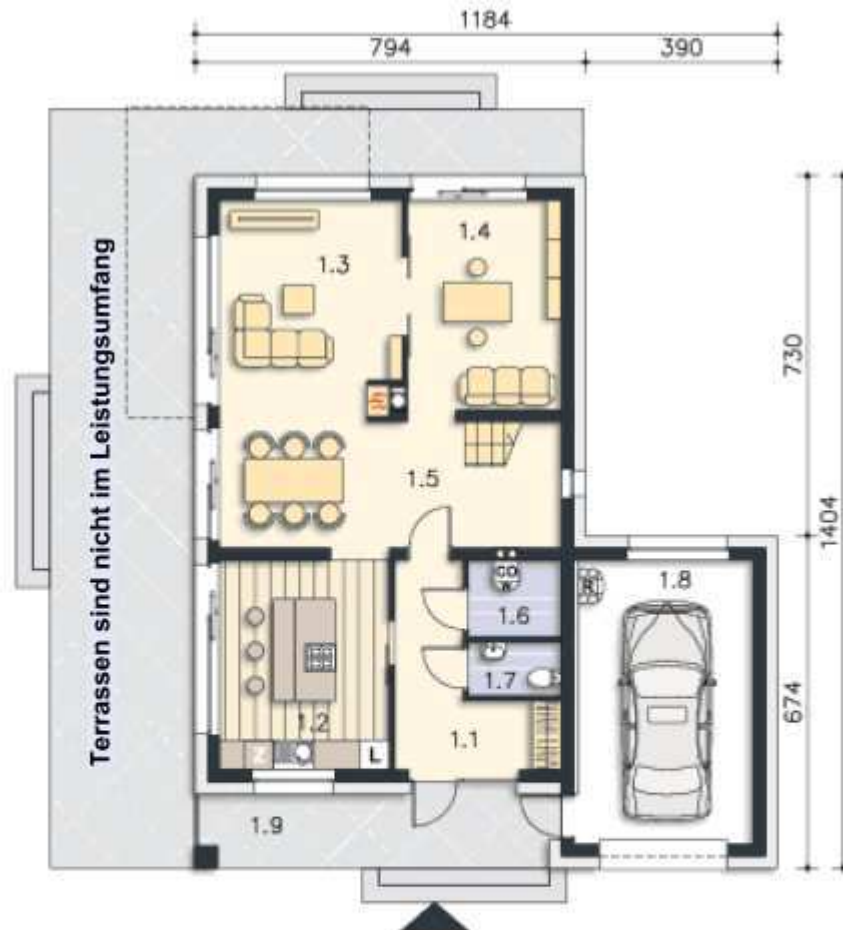
Daten Haus .CEF 143 Bergamo:  
 — WOHNEN mit VIEL Platz —  
 DN: 30 °  
 KN: 1,80 m ab RFB  
 Außenmaß: 07,94 m X 14.04 m



**i** inkl. Luft/ Wasserwärmepumpe **CMF ✕ WP- AIR ✕** + Fußbodenheizung **i**  
 sowie inkl. der Bodenplatte

- Nachfolgend einen kleinen Einblick in unsere Leistung unter Einbezug unserer **+●e**
- +●** Kein Raster, Alle Haustypen lieferbar, also auch frei geplante Traumhäuser
  - +●** Im Standard mit Luft/ Wasserwärmepumpe und Doppel oder Durchflussboiler
  - +●** Farbige Außenfassade im Standard
  - +●** ALLE Leistungen aus einer Hand, **auch Planung und Statik.**
  - +●** Ausgezeichnete Wärmedämmung und guter Schallschutz.
  - +●** Fenster aus der Wahl der Champions, auch mit 3fach Verglasung lieferbar!
  - +●** Hervorragendes Preis/ Leistungsverhältnis

**Erdgeschoss**



1.1	8,70 m <sup>2</sup>	1.5	6,76 m <sup>2</sup>
1.2	14,63 m <sup>2</sup>	1.6	2,93 m <sup>2</sup>
1.3	25,23 m <sup>2</sup>	1.7	2,08 m <sup>2</sup>
1.4	13,27 m <sup>2</sup>	1.8	20,32 m <sup>2</sup>
<b>EG Nutzflächen:</b>			
<b>Haus 74 m<sup>2</sup></b>			
<b>Garage 20 m<sup>2</sup> (optional)</b>			

**Ansichten 1**



**Obergeschoss**



**Luftbalkenkonstruktion bis zum 31.01.19 inklusive!**

2.1	7,65 m <sup>2</sup>	2.5	14,59 m <sup>2</sup>
2.2	7,82 m <sup>2</sup>	2.6	14,20 m <sup>2</sup>
2.3	5,18 m <sup>2</sup>	2.7	3,79 m <sup>2</sup>
2.4	15,69 m <sup>2</sup>		
<b>OG Nutzfläche:</b>	<b>2</b>		
<b>Haus</b>	<b>69 m<sup>2</sup></b>		

**Gesamt Wohn- Nutzfläche Haus CEF BERGAMO inkl. Garage 163 m<sup>2</sup>**

**Ansichten 2**



Putzfarbe nach Farbskala



## Vorschlag Innenausbau\*



\* Dieser Vorschlag ist nicht im Standardinnenausbau er dient als Anregung!

**CMF Plus**

**\*START 2019 — HdM 01/2019 — V 2\***

**Haustyp: CEF 143 + BERGAMO**

## Unser Angebot:

Preisangebot nur bis zum 31.01.19 gültig

**i** inkl. Luft/ Wasserwärmepumpe **CMF WP- AIR** + Fußbodenheizung **i**  
sowie inkl. der Bodenplatte

Haus ~~ohne~~ Keller inkl. MwSt. nur **214.800,00 €**

Preisvorteil von über 14.000,00 € sichern!

**AUSBAUHAUS** 137.280,00 €

Kellerlieferung inkl. MwSt. als Mehrpreis **42.090,00 €**

Aufpreis für Garage **14.150,00 €**

**AB 01.02.2019**

Haus ~~ohne~~ Keller inkl. MwSt. nur **229.040,00 €**

**AUSBAUHAUS** 147.540,00 €

Kellerlieferung inkl. MwSt. als Mehrpreis **42.090,00 €**

Aufpreis für Garage **14.150,00 €**

**ÄNDERUNGSWÜNSCHE:**

---

---

---

---

---

---

---

---

---

---

**CMF — So BAUEN die SCHLAUEN!**