



**Haus des Monats Februar/2019**  
**Wie immer: BEZAHLBAR GUT!**

Foto Perspektive 1

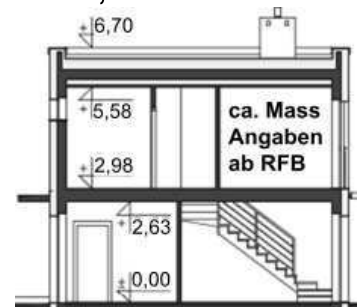


— Im Standard einfarbige Putzfassade, Bemusterung nach Farbskala —  
 — Abbildungen zeigen Sonderleistungen —

Foto Perspektive 2



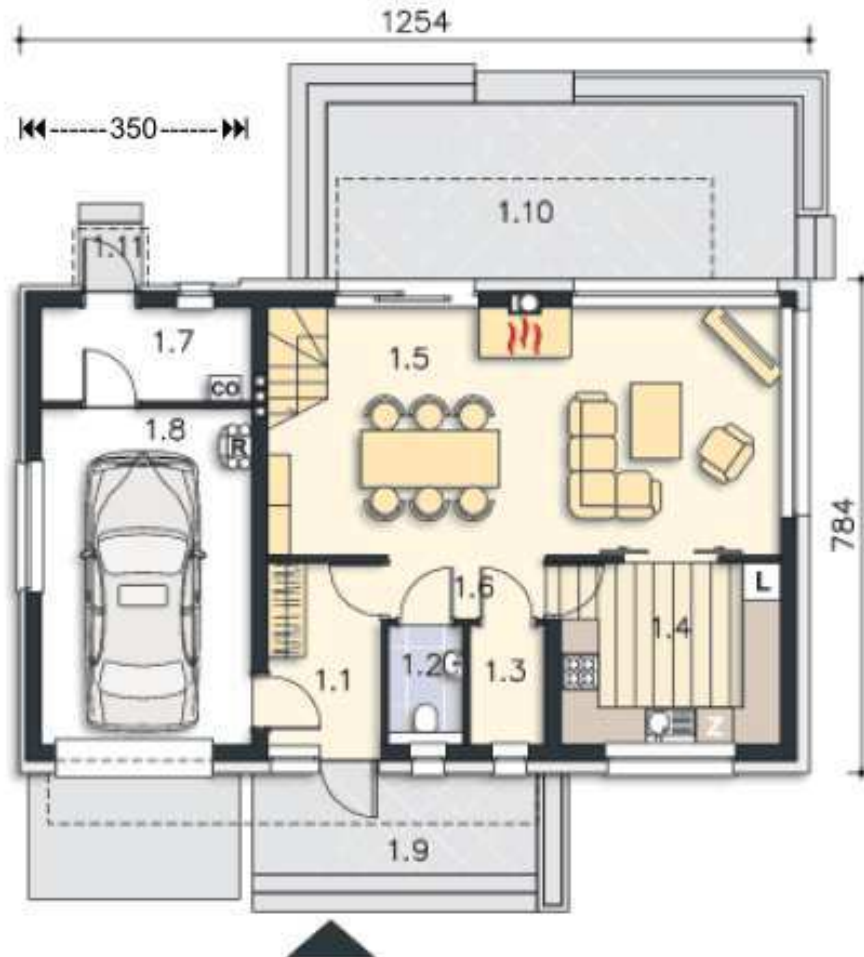
Daten Haus .CEF 106 Edynburg:  
 — Exklusives **WOHNEN** —  
 DN: Flachdach mit Attika  
 KN: 2 Vollgeschosse ab RFB  
 AM: 07,84 m X 09.04 m/ 12,54 m



**i** inkl. Luft/ Wasserwärmepumpe **CMF WP- AIR** + Fußbodenheizung **i**  
 sowie inkl. der Bodenplatte

- Nachfolgend einen kleinen Einblick in unsere Leistung unter Einbezug unserer **+e**
- +e** Kein Raster, Alle Haustypen lieferbar, also auch frei geplante Traumhäuser
  - +e** Im Standard mit Luft/ Wasserwärmepumpe und Doppel oder Durchflussboiler
  - +e** Farbige Außenfassade im Standard
  - +e** ALLE Leistungen aus einer Hand, **auch Planung und Statik.**
  - +e** Ausgezeichnete Wärmedämmung und guter Schallschutz.
  - +e** Fenster aus der Wahl der Champions, auch mit 3fach Verglasung lieferbar!
  - +e** Hervorragendes Preis/ Leistungsverhältnis

### Erdgeschoss



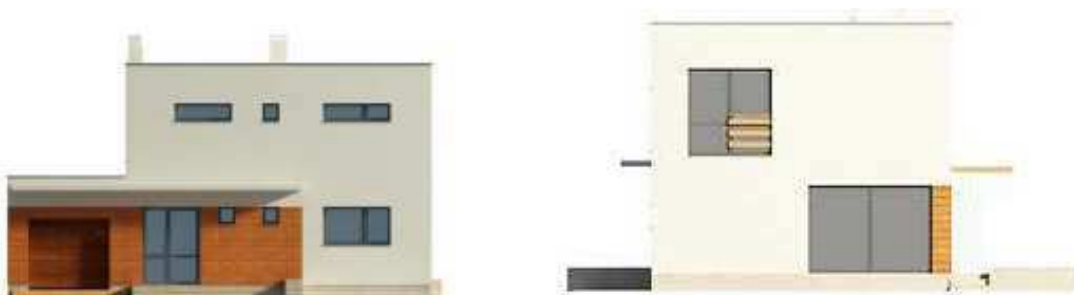
### Erdgeschoss

1.1	5,22 m <sup>2</sup>	1,4	10,22 m <sup>2</sup>
1.2	2,27 m <sup>3</sup>	1,5	29,91 m <sup>2</sup> (32,01 m <sup>2</sup> )
1.3	2,25 m <sup>2</sup>	1,6	2,52 m <sup>2</sup>
			<u>52,39 m<sup>2</sup> (54,58 m<sup>2</sup>)</u>

1.7 (Garage) 17,87 m<sup>2</sup>      1.8 (Anbau) 4,91 m<sup>2</sup>

**EG komplett mit Garage und Anbau ca. 75 m<sup>2</sup> Wohn- Nutzfläche**

### Ansichten 1



## Obergeschoss



### Obergeschoss

2.1	6,10 m <sup>2</sup>	2,4	12,08 m <sup>2</sup>
2.2	9,00 m <sup>3</sup>	2,5	3,13 m <sup>2</sup>
2.3	12,28 m <sup>2</sup>	2,6	7,47 m <sup>2</sup>
		2,7	3,62 m <sup>2</sup>
			<u>53,68 m<sup>2</sup></u>

OG komplett mit ca. **54 m<sup>2</sup> Wohn- Nutzfläche**

**ⓘ Attika mit innerer Entwässerung; Fallrohre auf der Fassade bis Niveau Erdreich ⓘ**

**Gesamt Wohn- Nutzfläche Haus CEF EDYNBURG 129 m<sup>2</sup>**

## Ansichten 2



Putzfarbe nach Farbskala



**\*HdM 02/2019—\***

# *Haustyp: CEF 108 + EDYNBURG+*

## Unser Angebot:

Preisangebot nur bis zum 15.03.19 gültig

**i** inkl. Luft/ Wasserwärmepumpe **CMF WP- AIR** + Fußbodenheizung **i**  
sowie inkl. der Bodenplatte

Haus **—ohne—** Keller inkl. MwSt. nur **199.950,00 €**

Preisvorteil von über 12.000,00 € sichern!

**AUSBAUHAUS** 133.580,00 €

Kellerlieferung inkl. MwSt. als Mehrpreis **27.770,00 €**

Außenmaß 07,84 m X 09,04 m

**AB 15.03.2019**

Haus **—ohne—** Keller inkl. MwSt. nur **212.880,00 €**

**AUSBAUHAUS** 133.580,00 €

Kellerlieferung inkl. MwSt. als Mehrpreis **27.770,00 €**

Außenmaß 07,84 m X 09,04 m

### ÄNDERUNGSWÜNSCHE:

---

---

---

---

---

---

---

---

---

---