



Haus des Monats AUGUST/ 2020

CMF = BAUEN O H N E STRESS!!!

Foto V1 Perspektive 1



— Im Standard einfarbige Putzfassade, Bemusterung nach Farbskala—
— Abbildungen zeigen Sonderleistungen —

Foto V2 Perspektive 2

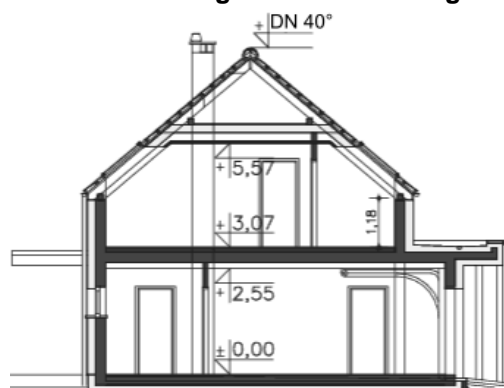


— Daten Haus .CEF 96 ARRAS:
CMF— So BAUEN die SCHLAUEN —
DN: 40 ° Satteldach (herkömmlich)

KN: 1,12 m ab RFB
AM: 07,84 m/ 8,62 m X 13.14 m

❗ inkl. Luft/ Wasserwärmepumpe **CMF WP- AIR** + Fußbodenheizung ❗
sowie inkl. der Bodenplatte

Schnitt als Orientierung nicht Ausführungsrelevant!:



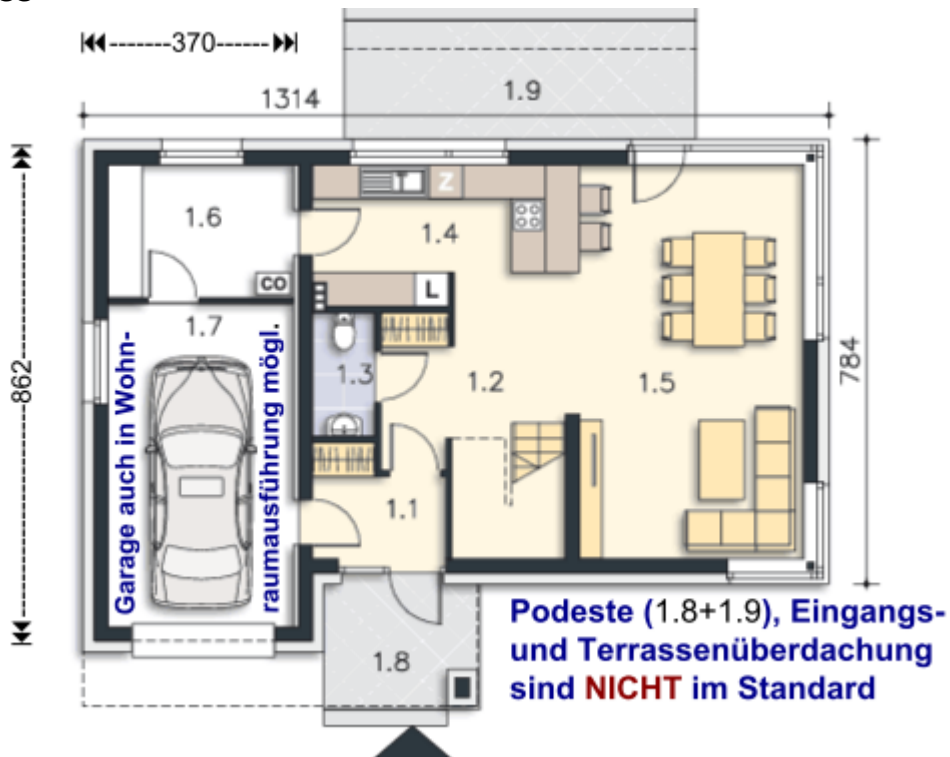
CMF — So BAUEN die SCHLAUEN!

Unsere +●e

Nachfolgend einen kleinen Einblick in unsere Leistung unter Einbezug unserer +●e

- +● Kein Raster, Alle Haustypen lieferbar, also auch frei geplante Traumhäuser
- +● Im Standard mit Luft/ Wasserwärmepumpe und Doppel oder Durchflussboiler
- +● Farbige Außenfassade im Standard
- +● ALLE Leistungen aus einer Hand, **auch Planung und Statik.**
- +● Ausgezeichnete Wärmedämmung und guter Schallschutz.
- +● Fenster aus der Wahl der Champions, auch mit 3fach Verglasung lieferbar!
- +● **Hervorragendes Preis/ Leistungsverhältnis**

Erdgeschoss



Erdgeschoss

1.1	4,04 m ²	1,3	2,39 m ²
1.2	7,90 m ³	1,4	12,20 m ²
		1,5	28,41 m ²
			<u>54,94 m²</u>

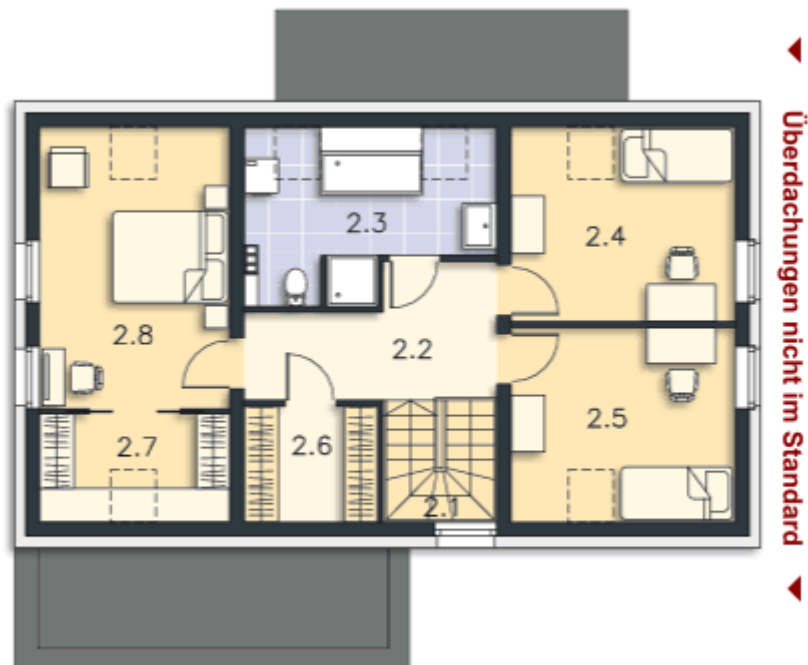
Garage mit HTR ca. 26 m² Nutzfläche im Angebot enthalten, Garage kann in Wohnraum umgeplant werden!

EG mit ca. 81 m² Wohn- Nutzfläche, inkl. 26 m² Garage/ HTR —

Ansichten 1



Obergeschoss



Obergeschoss

2.1	3,94 m ²	2.5	10,54 m ²
2.2	8,65 m ³	2.6	3,03 m ²
2.3	8,63 m ²	2.7	5,84 m ²
2.4	10,54 m ²	2.8	14,03 m ³
			<u>65,20 m²</u>

OG mit ca. 65 m² Wohn- Nutzfläche

**Gesamt Wohn- Nutzfläche Haus CEF 120 m² OSAKA
 inkl der Nutzflächen Garage/ Haustechnikraum**

146 m²

Ansichten 2



Putzfarbe nach Farbskala

CMF Plus

HdM 08/ 2020—

Haustyp: CEF 120 + OSAKA

Unser Angebot:

Preisangebot nur bis zum 16.09.20 gültig

ⓘ inkl. Luft/ Wasserwärmepumpe CMF ✕WP- AIR✕ + Fußbodenheizung ⓘ

sowie inkl. der Bodenplatte

Haus —ohne— Keller inkl. MwSt. nur 209.990,00 €

Bis zum 16.09.2020 Preisvorteil von über 7.000,00 € sichern

AUSBAUHAUS 137.800,00 €

Kellerlieferung inkl. MwSt. als Mehrpreis 41.800,00 €

Außenmaß KELLER: 07,84 m/ 8,62 m X 13.14 m

— Ab 17.09.20 —

Haus —ohne— Keller inkl. MwSt. nur 217.800,00 €

AUSBAUHAUS 137.800,00 €

Kellerlieferung inkl. MwSt. als Mehrpreis 41.800,00 €

Außenmaß KELLER: 07,84 m/ 8,62 m X 13.14 m

ÄNDERUNGSWÜNSCHE:

CMF — So BAUEN die SCHLAUEN!