



**Haus des Monats JUNI — 2016**  
**auch in Plus Variante lieferbar!**

Foto Perspektive 1



— Im Standard einfarbige Putzfassade, Bemusterung nach Farbskala—  
— Abbildungen zeigen Sonderleistungen—

Foto Perspektive 2



**Daten Haus — Klassik 107 —**  
**1 1/2 Geschossig**

AM ca. 08.61 m X 07,74 m

KN 1,32 m ab RFB—

DN 40 °

**Erdgeschoss** ca. 54 m<sup>2</sup>

ohne Terrasse

**Obergeschoss** ca. 53 m<sup>2</sup>

**Gesamt** ca. 107 m<sup>2</sup>

**i inkl. Luft/ Wasserwärmepumpe CMF ✘ WP- AIR ✘ + Fußbodenheizung i**

**sowie inkl. der Bodenplatte**

Nachfolgend einen kleinen Einblick in unsere Leistung unter Einbezug unserer +●

- +● Kein Raster, Alle Haustypen lieferbar, also auch frei geplante Traumhäuser
- +● Im Standard mit Luft/ Wasserwärmepumpe und Doppel oder Durchflussboiler
- +● Farbige Außenfassade im Standard
- +● ALLE Leistungen aus einer Hand, **auch Planung und Statik.**
- +● Ausgezeichnete Wärmedämmung und guter Schallschutz.
- +● Fenster aus der Wahl der Champions
- +● **Hervorragendes Preis/ Leistungsverhältnis**

### Erdgeschoss



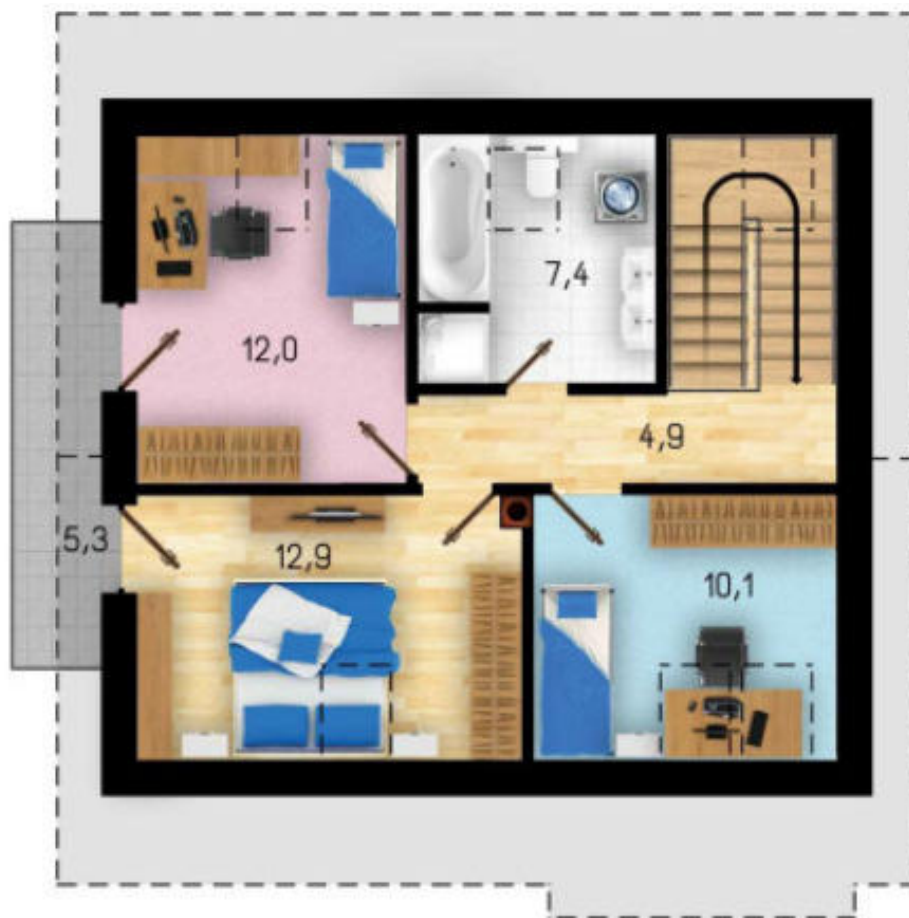
Erdgeschoss mit ca. 54 m<sup>2</sup> Wohn- Nutzfläche

### Ansichten 1



Putzfarbe nach Farbskala

Obergeschoss

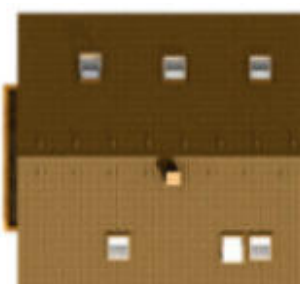


Obergeschoss mit ca. 53 m<sup>2</sup>

Ansichten 2



Draufsicht



Putzfarbe nach Farbskala