

— CMF CEF 120 NERO —
— ANGEBOT SERIE HAUS DES MONATS —

Stand 07/16

Foto Perspektive



— Im Standard einfarbige Putzfassade, Bemusterung nach Farbskala—
—Abbildung zeigt Sonderleistungen—



Perspektive Rückseite

Daten Haus NERO:

1 ½ Geschossig

Außenmaß ca. 10,50 m X 07,90 m

KN 1,32 m ab Rohfußboden

DN 38 °

Erdgeschoss 63 m²

ohne Terrassenanteil

Obergeschoss 57 m²

Gesamt 120 m²

Unser Beitrag zur erneuerbaren Energie:

① Luft/ Wasserwärmepumpe + Fußbodenheizung nur natürlich inklusive. ①

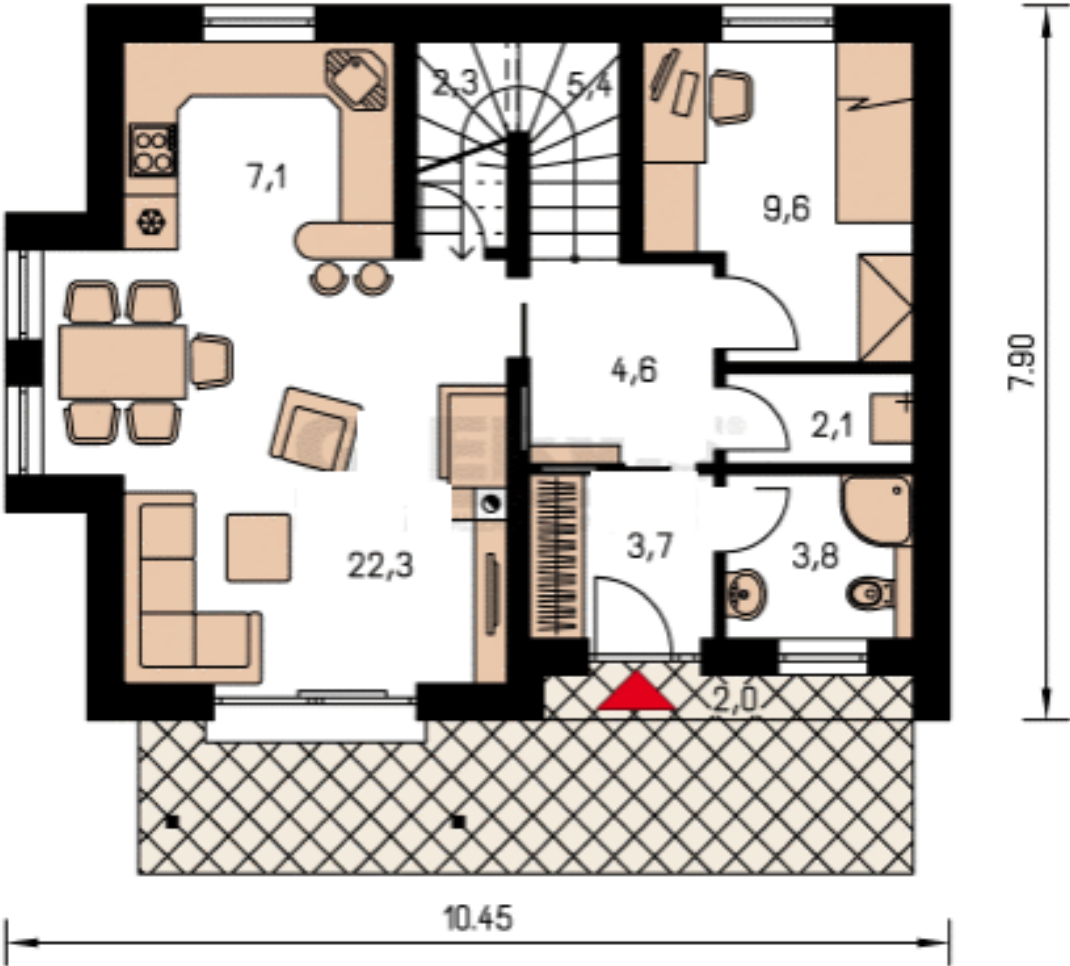
Nachfolgend einen kleinen Einblick in unsere Leistung unter Einbezug unserer +●

- +● Kein Raster, Alle Haustypen lieferbar, also auch frei geplante Traumhäuser
- +● Im Standard mit Luft/ Wasserwärmepumpe und Doppel oder Durchflussboiler
- +● Farbige Außenfassade im Standard
- +● ALLE Leistungen aus einer Hand, **auch Planung und Statik.**
- +● Ausgezeichnete Wärmedämmung und guter Schallschutz.
- +● Fenster aus der Wahl der Champions
- +● **Hervorragendes Preis/ Leistungsverhältnis**

CMF — So BAUEN die SCHLAUEN!

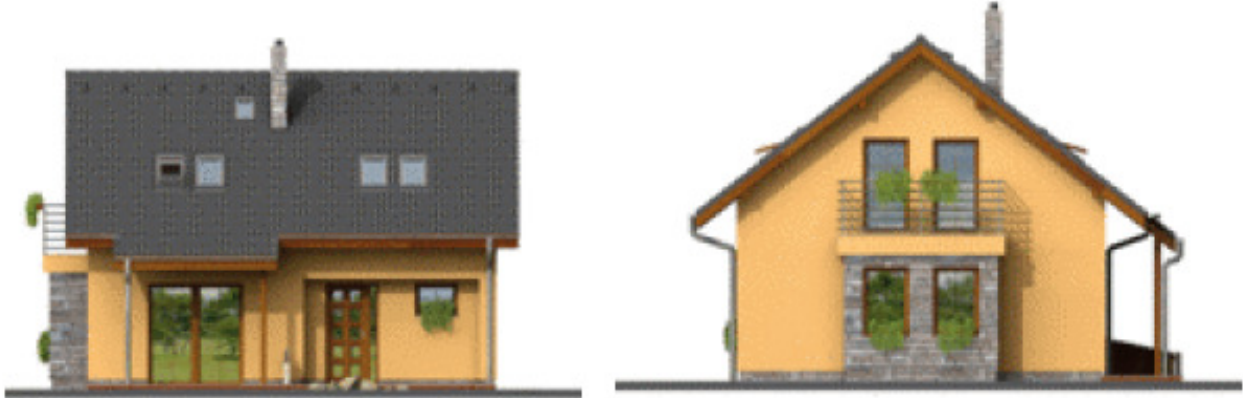
— CMF CEF 120 NERO —
— ANGEBOT SERIE HAUS DES MONATS —

Erdgeschoss



Erdgeschoss mit ca. 63 m²

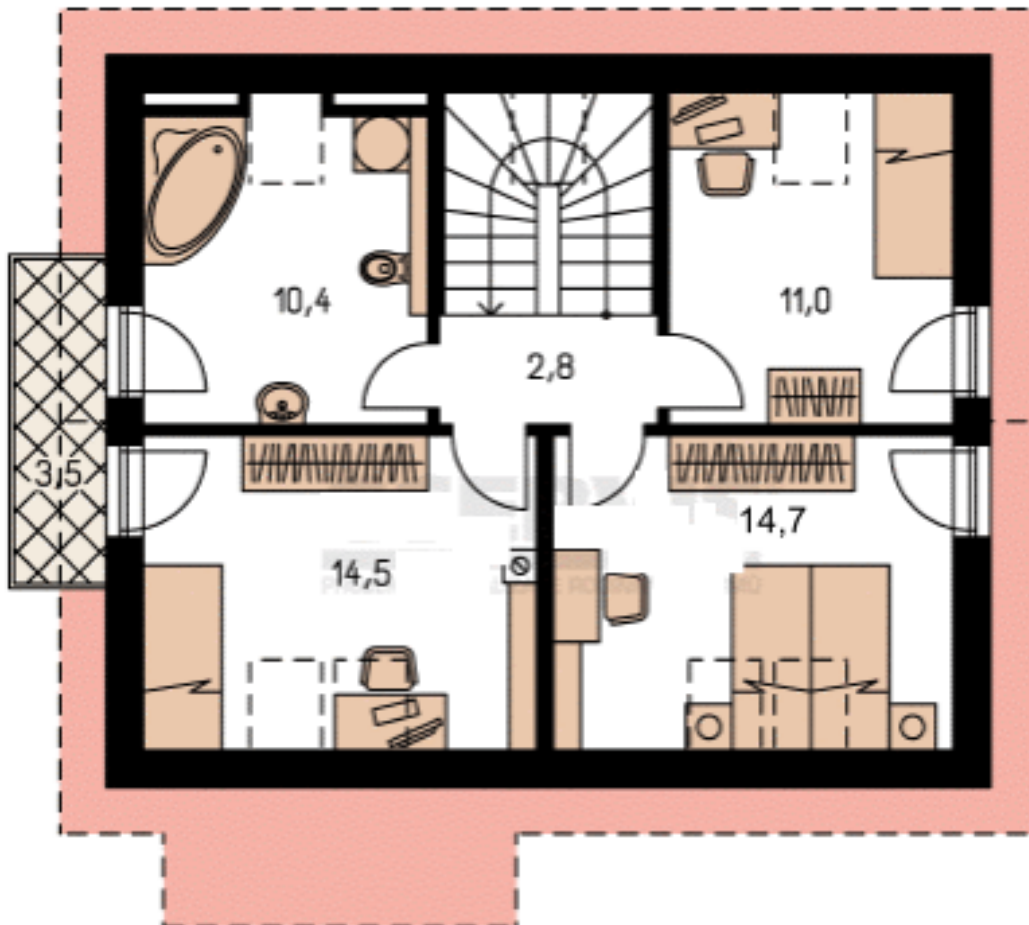
Ansichten 1



Putzfarbe nach Farbskala

CMF — So BAUEN die SCHLAUEN!

Obergeschoss



— Carport (Ohne Abbildung) kann auch als Dachverlängerung geliefert werden —

Obergeschoss mit ca. 57 m²

Ansichten 2



Putzfarbe nach Farbskala