



# ANGEBOT SOMMER 2016

Foto Perspektive 1



— Im Standard einfarbige Putzfassade, Bemusterung nach Farbskala—  
 — Abbildungen zeigen Sonderleistungen—

Foto Perspektive



## Daten Haus Trend 270

1 1/2 Geschossig

AM ca. 10,54 m X 12,79 m

KN lt. Abbildung —

DN 20 °

**Erdgeschoss** ca. 104 m<sup>2</sup>

ohne Terrasse

**Obergeschoss** ca. 51 m<sup>2</sup>

**Gesamt** ca. 155 m<sup>2</sup>

**i** inkl. Luft/ Wasserwärmepumpe **CMF WP- AIR** + Fußbodenheizung **i**  
 sowie inkl. der Bodenplatte

Nachfolgend einen kleinen Einblick in unsere Leistung unter Einbezug unserer +●

- +● Kein Raster, Alle Haustypen lieferbar, also auch frei geplante Traumhäuser
- +● Im Standard mit Luft/ Wasserwärmepumpe und Doppel oder Durchflussboiler
- +● Farbige Außenfassade im Standard
- +● ALLE Leistungen aus einer Hand, **auch Planung und Statik.**
- +● Ausgezeichnete Wärmedämmung und guter Schallschutz.
- +● Fenster aus der Wahl der Champions
- +● **Hervorragendes Preis/ Leistungsverhältnis**

**CMF — So BAUEN die SCHLAUEN!**

**Erdgeschoss**



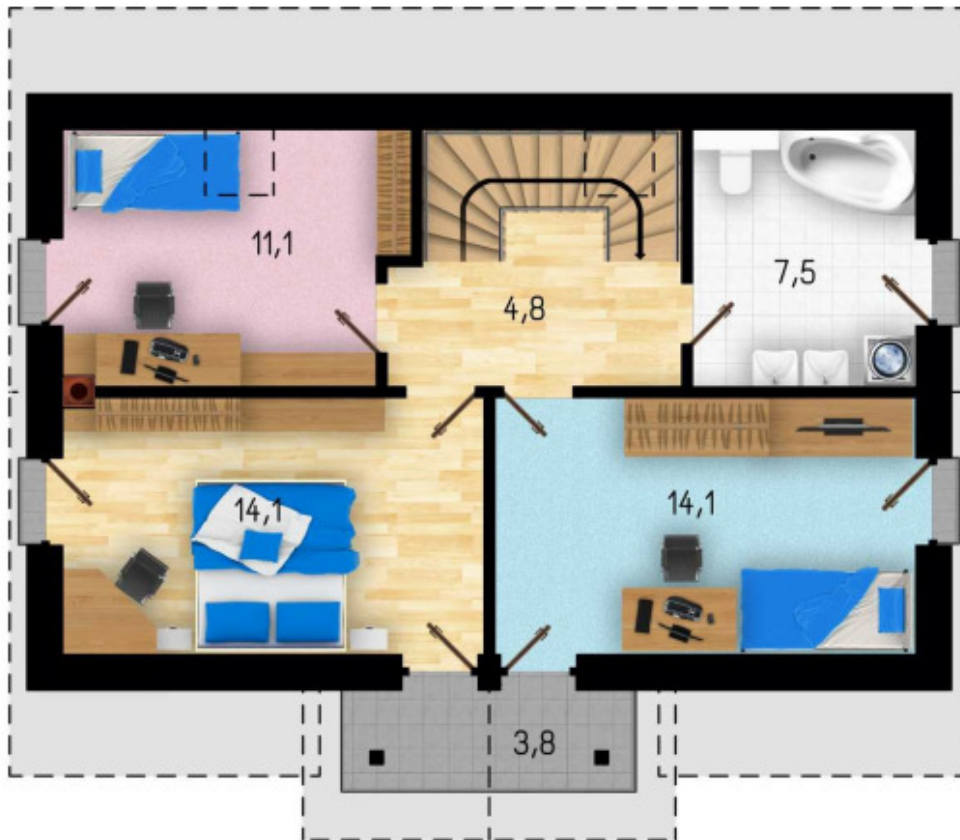
Erdgeschoss mit ca. 104 m<sup>2</sup> Wohn- Nutzfläche

**Ansichten 1**



Putzfarbe nach Farbskala

Obergeschoss

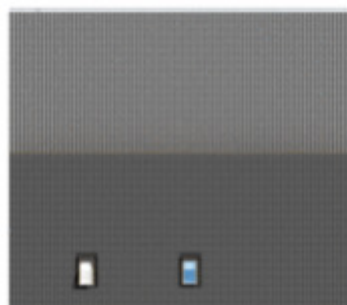


Obergeschoss mit ca. 51 m<sup>2</sup>

Ansichten 2



Draufsicht



Putzfarbe nach Farbskala