

TOP

**VEGA +PLUS+ mit integrierter Garage und
zusätzlichem Wohnraum über der Garage**

Foto Perspektive 1

Stand 08/2016



— Im Standard einfarbige Putzfassade, Bemusterung nach Farbskala—
■ Abbildungen zeigen Sonderleistungen—

Persektive 2



Daten Haus VEGA +++PLUS+++ 170
1 1/2 Geschossig

AM ca. 09,00 m/ 13,00 m X 09,50 m
KN 1,12 m — **KN OG Garage ohne**
DN 40 °

Erdgeschoss	ca. 88 m ²
ohne Terrasse	
Obergeschoss	ca. 82 m ²
Gesamt	ca. 170 m

❗ inkl. Luft/ Wasserwärmepumpe **CMF ✂WP- AIR✂** + Fußbodenheizung ❗
sowie inkl. der Bodenplatte

- Nachfolgend einen kleinen Einblick in unsere Leistung unter Einbezug unserer +●
- +● Kein Raster, Alle Haustypen lieferbar, also auch frei geplante Traumhäuser
 - +● Im Standard mit Luft/ Wasserwärmepumpe und Doppel oder Durchflussboiler
 - +● Farbige Außenfassade im Standard
 - +● ALLE Leistungen aus einer Hand, **auch Planung und Statik.**
 - +● Ausgezeichnete Wärmedämmung und guter Schallschutz.
 - +● Fenster aus der Wahl der Champions
 - +● **Hervorragendes Preis/ Leistungsverhältnis**

CMF — So BAUEN die SCHLAUEN!

Erdgeschoss



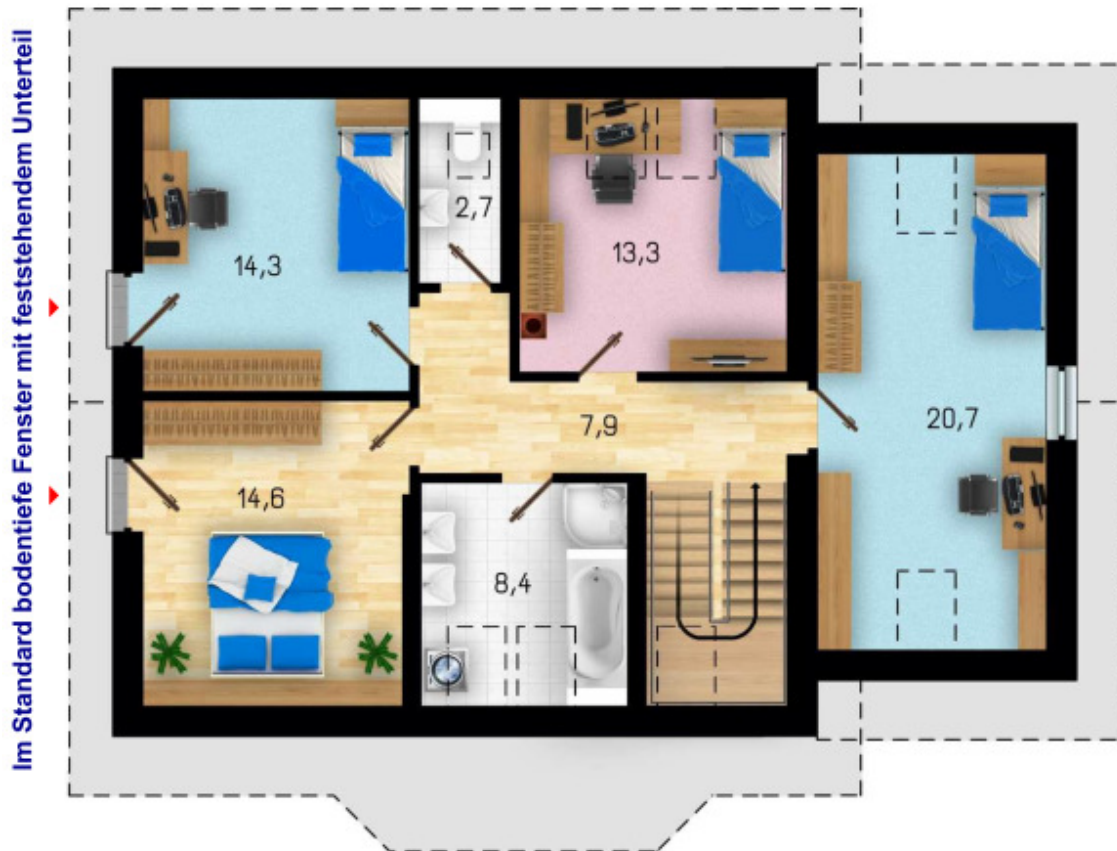
Erdgeschoss mit ca. 88 m² Wohn- Nutzfläche

Ansichten 1



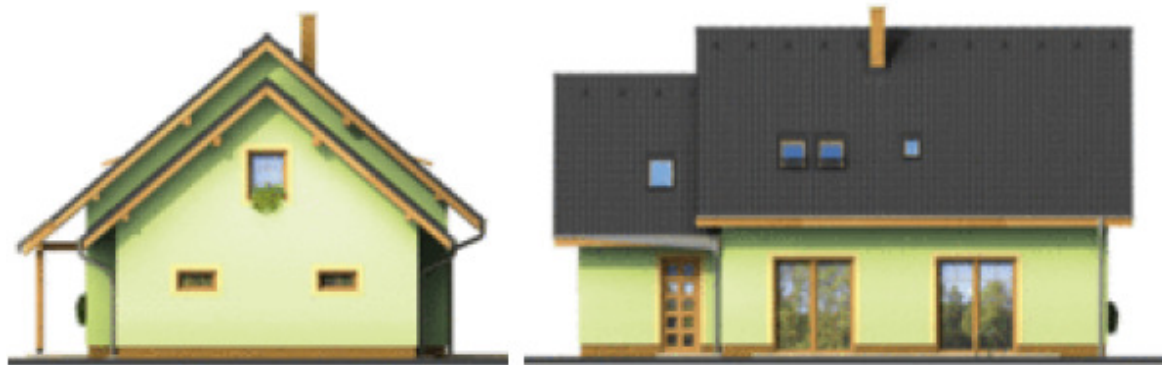
Putzfarbe nach Farbskala

Obergeschoss

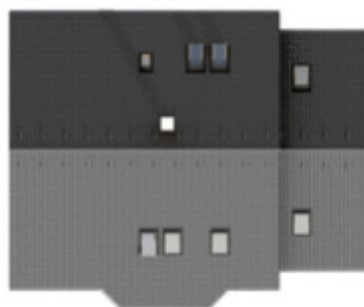


Obergeschoss mit ca. 82 m²

Ansichten 2



Draufsicht



Putzfarbe nach Farbskala