

Foto Perspektive 1



— Im Standard einfarbige Putzfassade, Bemusterung nach Farbskala—  
— Abbildung zeigt Sonderleistungen —

Foto Perspektive 2



### Unser Beitrag zur erneuerbaren Energie:

❶ inkl. Luft/ Wasserwärmepumpe + Fußbodenheizung ❶

Daten Aktiv House CRH 131 Linea 7EH:

1 ½ Geschossig

Außenmaß ca. 07,00 m X 11,00 m

KN 1,62 m ab Rohfußboden

DN 30 °

Erdgeschoss 66 m<sup>2</sup> (71)

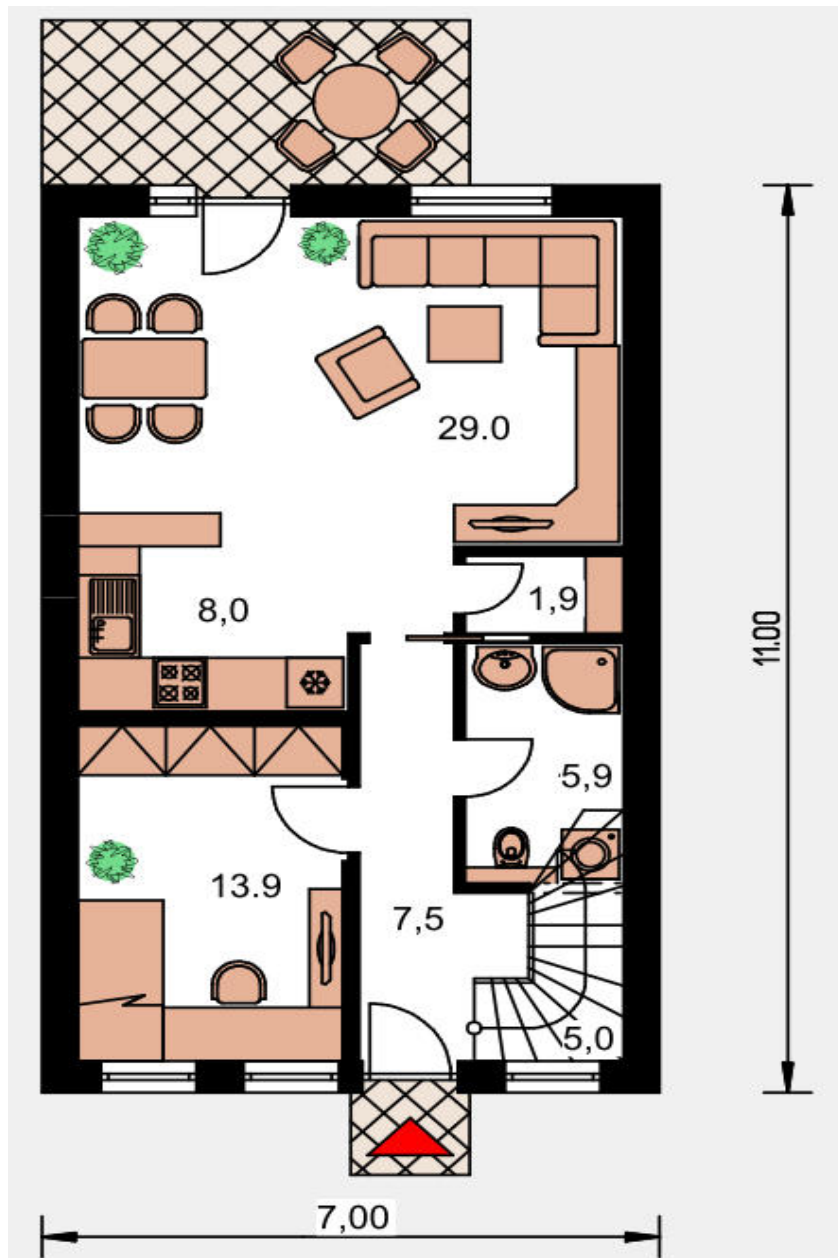
ohne Terrassenanteil

Obergeschoss 65 m<sup>2</sup>

**Gesamt 131 m<sup>2</sup>**

**CMF — So BAUEN die SCHLAUEN!**

Erdgeschoss



Erdgeschoss mit ca. 66 m<sup>2</sup> (71)

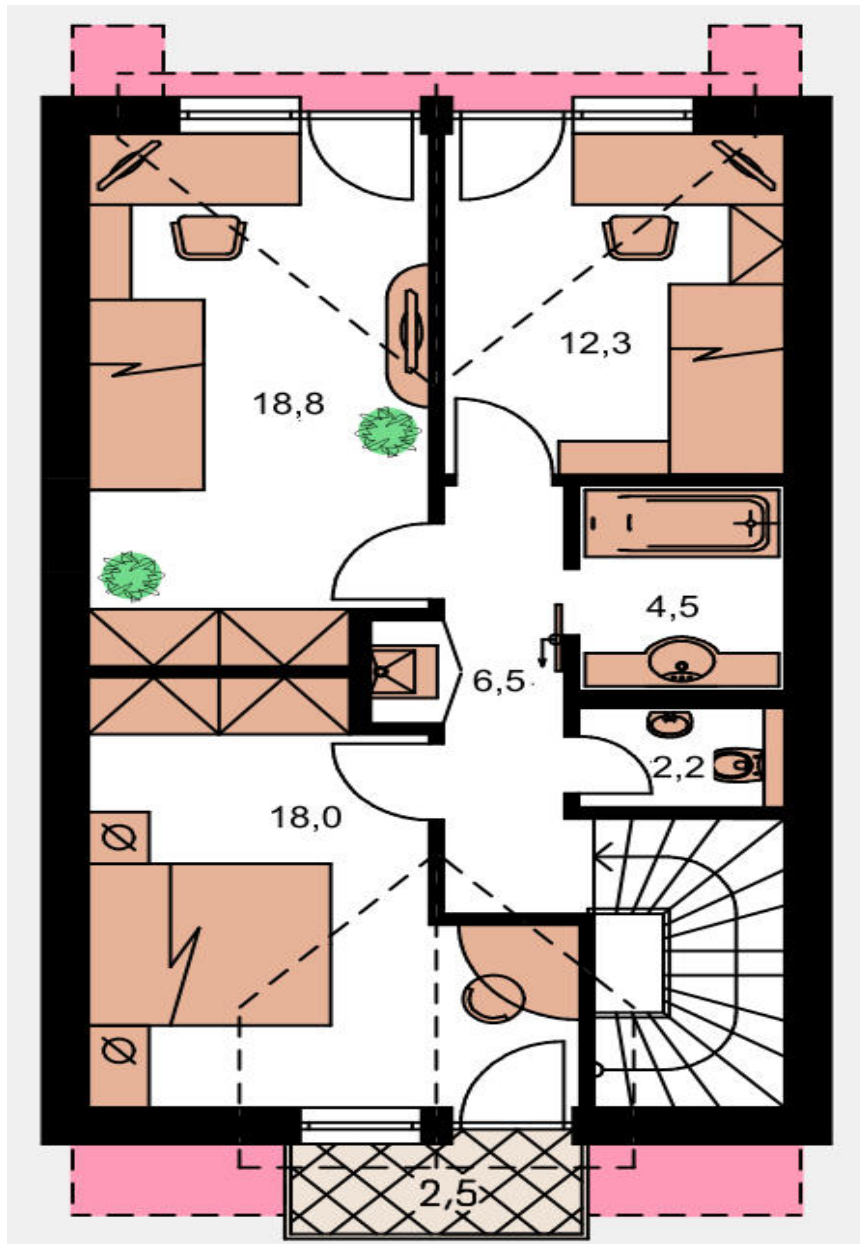
Ansichten 1



Putzfarbe nach Farbskala

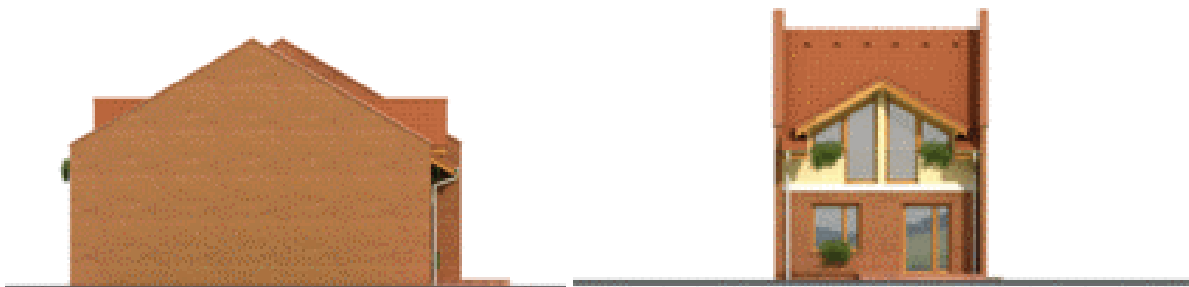
**CMF — So BAUEN die SCHLAUEN!**

Obergeschoss



Obergeschoss mit ca. 65 m<sup>2</sup>

Ansichten 2



Putzfarbe nach Farbskala

**CMF — So BAUEN die SCHLAUEN!**

❗ inkl. Luft/ Wasserwärmepumpe CMF ✂WP- AIR✂ + Fußbodenheizung ❗  
sowie inkl. der Bodenplatte

Nachfolgend einen kleinen Einblick in unsere Leistung unter Einbezug unserer +●

- +● Kein Raster, Alle Haustypen lieferbar, also auch frei geplante Traumhäuser
- +● Im Standard mit Luft/ Wasserwärmepumpe und Doppel oder Durchflussboiler
- +● Farbige Außenfassade im Standard
- +● ALLE Leistungen aus einer Hand, **auch Planung und Statik.**
- +● Ausgezeichnete Wärmedämmung und guter Schallschutz.
- +● Fenster aus der Wahl der Champions
- +● **Hervorragendes Preis/ Leistungsverhältnis**