



**Haus des Monats SEPTEMBER/ 2022**  
**CMF = So BAUEN die SCHLAUEN!**

Foto Perspektive 1



— Im Standard einfarbige Putzfassade, Bemusterung nach Farbskala—

— Abbildungen zeigen Sonderleistungen —

Foto Perspektive 2



— Daten Haus CEF 125 Tottoroni

— **CMF**—Fürs „schmale“ Grundstück —

DN: 05 ° Flachdach (mit Attika.)  
 KN ab RFB: OHNE (Standard)  
**Satteldachausführung**  
**DN 30 ° 2 Vollgeschosse,**  
**Dachstuhl als Nagelplatten-**  
**Binderkonstruktion**

AM: 06,64 m X 12,44 m

EG: ca. 62 m<sup>2</sup>

OG: ca. 63 m<sup>2</sup>

GESAMT ca. 125 m<sup>2</sup>

**i** inkl. Luft/ Wasserwärmepumpe **CMF** ✘WP- AIR✘ + Fußbodenheizung **i**  
 sowie inkl. der Bodenplatte **i**

**Unsere +●e**

Nachfolgend einen kleinen Einblick in unsere Leistung unter Einbezug unserer +●e

- +● Kein Raster, Alle Haustypen lieferbar, also auch frei geplante Traumhäuser
- +● Im Standard mit Luft/ Wasserwärmepumpe und Doppel oder Durchflussboiler
- +● Farbige Außenfassade im Standard
- +● ALLE Leistungen aus einer Hand, **auch Planung und Statik.**
- +● Ausgezeichnete Wärmedämmung und guter Schallschutz.
- +● Fenster auch mit 3fach Verglasung lieferbar!
- +● **Hervorragendes Preis/ Leistungsverhältnis**

**CMF — So BAUEN die SCHLAUEN!**

**Erdgeschoss**



**Erdgeschoss**

1.1 mit ca. 4,72 m<sup>2</sup> Wohnnutzfläche  
 1.2 mit ca. 3,45 m<sup>2</sup> Wohnnutzfläche  
 1.3 mit ca. 2,32 m<sup>2</sup> Wohnnutzfläche  
 1.4 mit ca. 14,32 m<sup>2</sup> Wohnnutzfläche

1.5 mit ca. 23,66 m<sup>2</sup> Wohnnutzfläche  
 1.6 mit ca. 4,47 m<sup>2</sup> Wohnnutzfläche  
 1.7 mit ca. 2,14 m<sup>2</sup> Wohnnutzfläche  
 1.8 mit ca. 6,77 m<sup>2</sup> Wohnnutzfläche

**EG ca. 61,85 m<sup>2</sup>**

**EG mit ca. 62 m<sup>2</sup> Wohn- Nutzfläche**

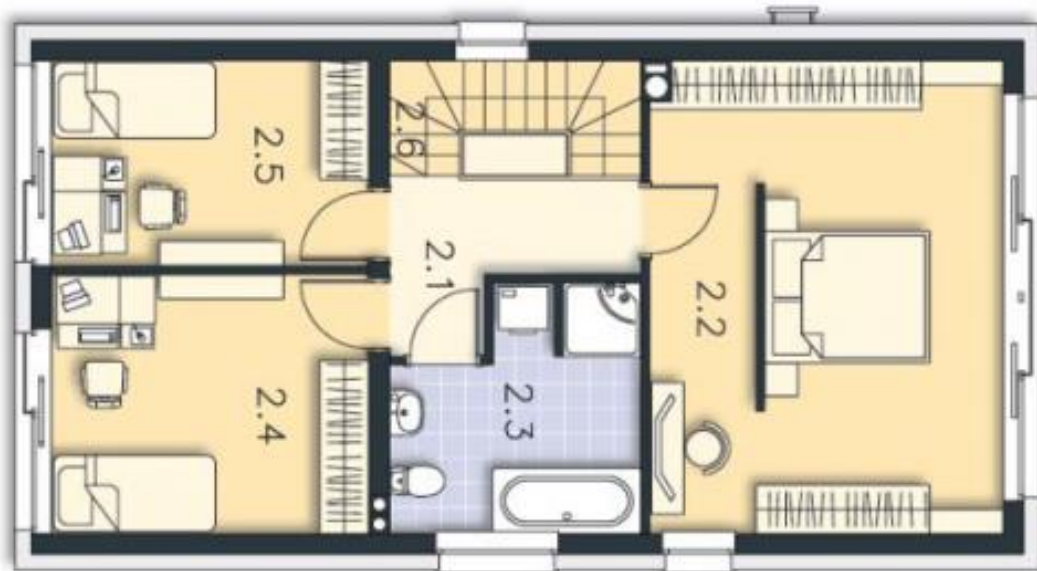
**EG mit ca. 62 m<sup>2</sup> Wohn- Nutzfläche —**

**Ansichten 1/ Draufsicht**



Putzfarbe nach Farbskala

## Obergeschoss



### Obergeschoss

2.1 mit ca. 4,78 m<sup>2</sup> Wohnnutzfläche

2.2 mit ca. 24,41 m<sup>2</sup> Wohnnutzfläche

2.3 mit ca. 7,93 m<sup>2</sup> Wohnnutzfläche

2.4 mit ca. 12,04 m<sup>2</sup> Wohnnutzfläche

2.5 mit ca. 9,51 m<sup>2</sup> Wohnnutzfläche

2.6 mit ca. 4,24 m<sup>2</sup> Wohnnutzfläche

**OG ca. 62,91 m<sup>2</sup>**

**OG mit ca. 63 m<sup>2</sup> Wohn- Nutzfläche**

**OG mit ca. 63 m<sup>2</sup> Wohn- Nutzfläche**

**Gesamt Wohn- Nutzfläche CEF TOTTRONI ca. 125 m<sup>2</sup>**

## Ansichten 2



Putzfarbe nach Farbskala

