

**2024**  
CMF GmbH**Haus des Monats OKTOBER / 2024**  
**Diesmal geht's "u m s E c k"**

Foto Perspektive 1



— Im Standard einfarbige Putzfassade, Bemusterung nach Farbskala —

— Abbildungen zeigen Sonderleistungen —

Foto Perspektive 2

**— CMF — BAUEN mit IDEEN —****— WINKELBUNGALWO —**

— Daten Haus CWB 99 Bungalow Ovdieo —

AM: 14,35 m X 13,15 m

DN: 21 ° Satteldach Standard —

KN ab RFB: OHNE BUNGALOW

EG: ca. 100 m

Gesamt ca. 100 m<sup>2</sup>

**i** inkl. Luft/ Wasserwärmepumpe **CMF ✘ WP- AIR ✘** + Fußbodenheizung **i**  
sowie inkl. der Bodenplatte **i**

**CMF — So BAUEN die SCHLAUEN!**

**Unsere +**

Nachfolgend einen kleinen Einblick in unsere Leistung unter Einbezug unserer +

- + Kein Raster, Alle Haustypen lieferbar, also auch frei geplante Traumhäuser
- + Im Standard mit Luft/ Wasserwärmepumpe und Doppel oder Durchflussboiler
- + Farbige Außenfassade im Standard
- + ALLE Leistungen aus einer Hand, auch Planung und Statik.
- + Ausgezeichnete Wärmedämmung und guter Schallschutz.
- + Fenster auch mit 3fach Verglasung lieferbar!
- + Hervorragendes Preis/ Leistungsverhältnis

**Erdgeschoss**

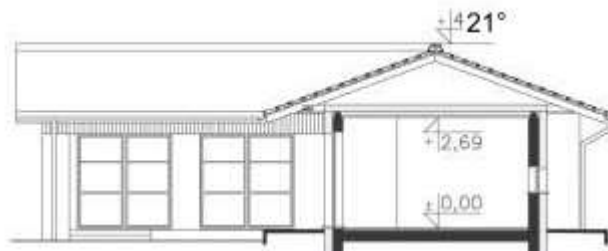


**Raumaufteilung**

1,1	mit ca. 3,78 m <sup>2</sup> W-Nfl.	1,6	mit ca. 13,47 m <sup>2</sup> W-Nfl.
1,2	mit ca. 14,59 m <sup>2</sup> W-Nfl.	1,7	mit ca. 6,96 m <sup>2</sup> W-Nfl.
1,3	mit ca. 16,28 m <sup>2</sup> W-Nfl.	1,8	mit ca. 1,30 m <sup>2</sup> W-Nfl.
1,4	mit ca. 22,20 m <sup>2</sup> W-Nfl.	1,9	mit ca. 4,66 m <sup>2</sup> W-Nfl.
1,5	mit ca. 16,47 m <sup>2</sup> W-Nfl.		
		<b>EG</b>	<b>ca. 99,71 m<sup>2</sup> W-Nfl.</b>

**EG (Bungalow nur Erdgeschoss) m. ca. 100 m<sup>2</sup> Wohn- Nutzfläche—**

**Ansichten 1/ Schnitt**



**Ansichten 2**



Putzfarbe nach Farbskala

**Blaupunkt Wärmepumpe inklusive**



**CMF — So BAUEN die SCHLAUEN!**



**\*HdM 10/ 2024—\***

*Haustyp: CWB-SD 100 + 0 V D I E U*

## Unser Angebot:

Preisangebot nur bis zum 15.11.24 gültig

**i** inkl. Luft/ Wasserwärmepumpe **CMF ✕ WP- AIR ✕** + Fußbodenheizung **i**  
sowie inkl. Bodenplatte

Haus ~~ohne~~ Keller inkl. MwSt. nur **252.800,00 €**  
Bis zum 16.11.2024 mit PV Carport wie beschrieben

**AUSBAUHAUS** 159.900,00 €

Keller inkl. MwSt. als Mehrpreis **55.300,00 €**

**— Ab 15.11.24 —**

Haus ~~ohne~~ Keller inkl. MwSt. nur **252.800,00 €**

**AUSBAUHAUS** 159.900,00 €

Keller inkl. MwSt. als Mehrpreis **55.300,00 €**

### ÄNDERUNGSWÜNSCHE:

\_\_\_\_\_

\_\_\_\_\_

\_\_\_\_\_

\_\_\_\_\_

\_\_\_\_\_

\_\_\_\_\_

\_\_\_\_\_

\_\_\_\_\_

\_\_\_\_\_

## **PV Carport inkl. für Aufträge bis 15.11.2024**

**(Ist für Besichtigungen nach Absprache zur Verfügung zu stellen)**



### **PV Panelle mit über 8 kWp**

**Aktionscarport versteht sich OHNE Fundamente und o h n e Wechselrichter und Batteriespeicher.**

**Die Aktion gilt nur im Bezug zum Erwerb des HdM 10/ 2024**