

2023
CMF BAUEN mit PFIFF

Haus des Monats NOVEMBER / 2023
CMF = So BAUEN die SCHLAUEN!!!

Foto Perspektive 1



CMF So BAUEN die SCHLAUEN!

— Im Standard einfarbige Putzfassade, Bemusterung nach Farbskala—

— Abbildungen zeigen Sonderleistungen —

Foto Perspektive 2



— **CMF** — Bauen ohne Stress —

— Auch fürs „schmale“ Grundstück —

— Daten Haus CEF 116 SYDNEY

AM: 08,04 m X 11,24 m

DN: 45 ° Satteldach im Standard—

KN ab RFB: 1,12 m

EG: ca. 59 m

OG: ca. 57 m

Gesamt ca. 116 m²

i inkl. Luft/ Wasserwärmepumpe **CMF WP- AIR** + Fußbodenheizung **i**
sowie inkl. der Bodenplatte **i**

Unsere +e

Nachfolgend einen kleinen Einblick in unsere Leistung unter Einbezug unserer +e

- +e Kein Raster, Alle Haustypen lieferbar, also auch frei geplante Traumhäuser
- +e Im Standard mit Luft/ Wasserwärmepumpe und Doppel oder Durchflussboiler
- +e Farbige Außenfassade im Standard
- +e ALLE Leistungen aus einer Hand, **auch Planung und Statik.**
- +e Ausgezeichnete Wärmedämmung und guter Schallschutz.
- +e Fenster auch mit 3fach Verglasung lieferbar!
- +e **Hervorragendes Preis/ Leistungsverhältnis**

CMF — So BAUEN die SCHLAUEN!

Erdgeschoss



- 1.1 mit ca. 6,35 m² W.- Nfl.
- 1.2 mit ca. 4,11 m² W.- Nfl.
- 1.3 mit ca. 7,87 m² W.- Nfl.
- 1.4 mit ca. 30,05 m² W.- Nfl.
- 1.5 mit ca. 0,95 m² W.- Nfl.
- 1.6 mit ca. 2,61 m² W.- Nfl.
- 1.7 mit ca. 6,92 m² W.- Nfl.
- EG mit ca. 58,86 m² w. Nfl.

W- Nfl. = Wohn- Nutzfläche

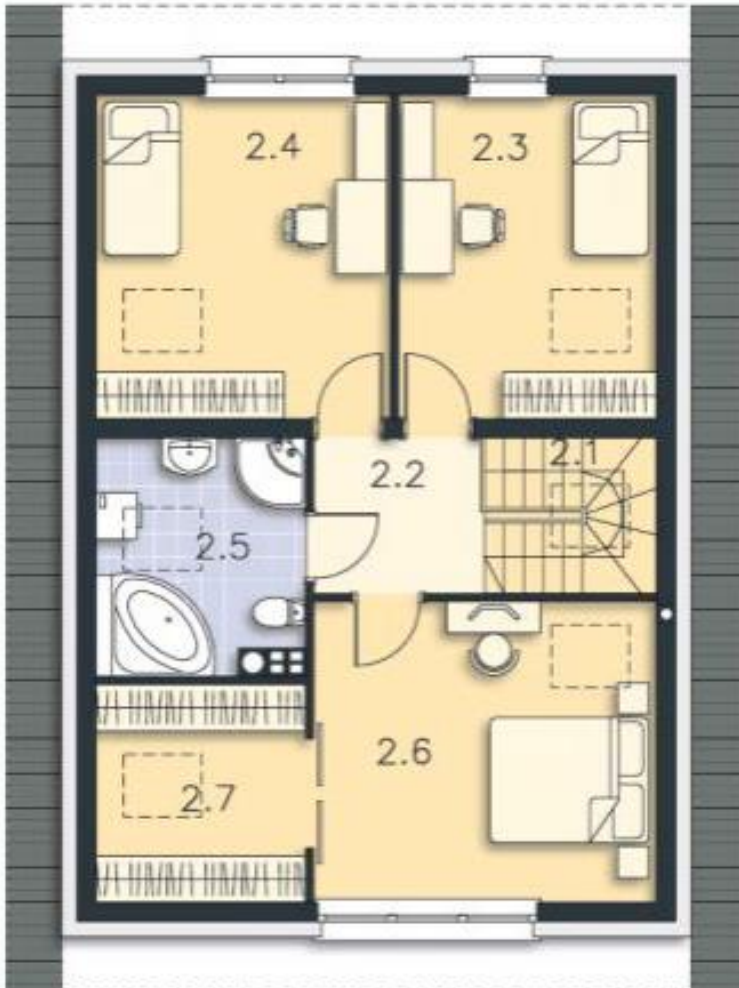
EG mit ca. 59 m² Wohn- Nutzfläche

Ansichten 1/ Schnitt



Putzfarbe nach Farbskala

Obergeschoss



2.1 mit ca. 4,34 m² W.- Nfl.

2.2 mit ca. 4,33 m² W.- Nfl.

2.3 mit ca. 10,62 m² W.- Nfl.

2.4 mit ca. 12,52 m² W.- Nfl.

2.5 mit ca. 5,62 m² W.- Nfl.

2.6 mit ca. 14,04 m² W.- Nfl.

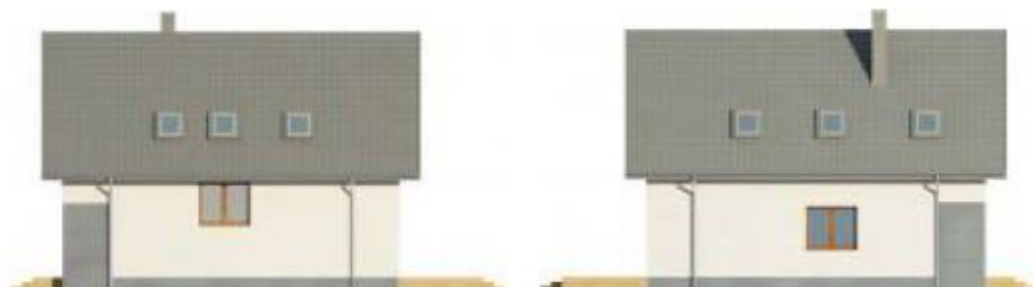
2.7 mit ca. 5,44 m² W.- Nfl.

EG mit ca. **56,91 m² w. Nfl.**

OG mit ca. 57 m² Wohn- Nutzfläche

Wohn- Nutzfläche gesamt 116 m²

Ansichten



Putzfarbe nach Farbskala

