



Haus des Monats MAI/ 2022

CMF = FREUNDE mit BAUEN!

Foto Perspektive 1



— Im Standard einfarbige Putzfassade, Bemusterung nach Farbskala—

— Abbildungen zeigen Sonderleistungen —

Foto Perspektive 2



— Daten Haus CEF 138 Sabina

— **CMF—FREUDE am BAUEN** —

DN: 40 ° Satteldach (herkömmlich)

KN: 1,12 m **wird auf Wohn Nutzfl. angepasst**

AM: 08,88 m/ 12,62 m X 10,38 m

EG: ca. 71 m²

OG: ca. 67 m²

GESAMT ca. 138 m²

i inkl. Luft/ Wasserwärmepumpe **CMF ✕ WP- AIR ✕** + Fußbodenheizung **i**
sowie inkl. der Bodenplatte **i**

Unsere +●e

Nachfolgend einen kleinen Einblick in unsere Leistung unter Einbezug unserer +●e

- +● Kein Raster, Alle Haustypen lieferbar, also auch frei geplante Traumhäuser
- +● Im Standard mit Luft/ Wasserwärmepumpe und Doppel oder Durchflussboiler
- +● Farbige Außenfassade im Standard
- +● ALLE Leistungen aus einer Hand, **auch Planung und Statik.**
- +● Ausgezeichnete Wärmedämmung und guter Schallschutz.
- +● Fenster aus der Wahl der Champions, auch mit 3fach Verglasung lieferbar!
- +● **Hervorragendes Preis/ Leistungsverhältnis**

CMF — So BAUEN die SCHLAUEN!

Erdgeschoss



Erdgeschoss

EG mit ca. 71 m² Wohn- Nutzfläche

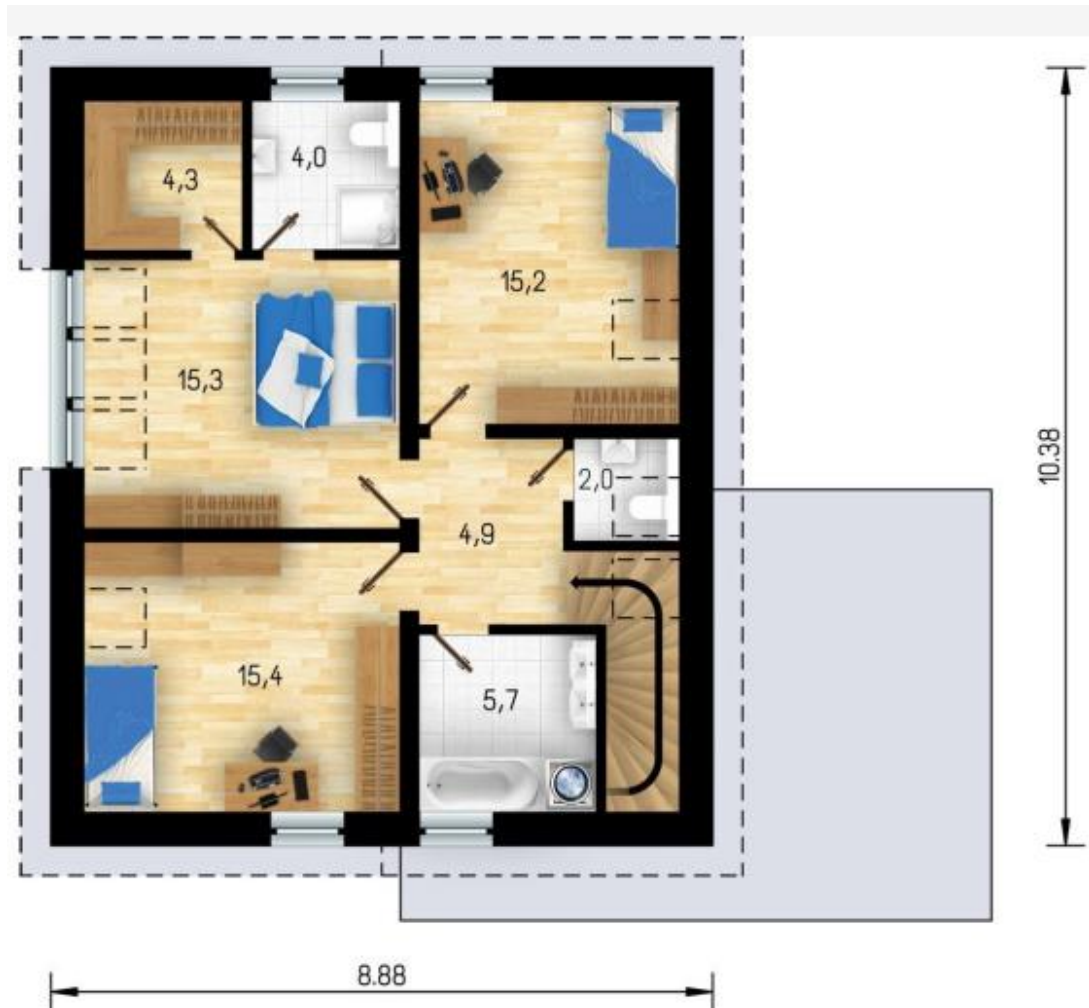
EG mit ca. 71 m² Wohn- Nutzfläche —

Ansichten 1/ Draufsicht



Putzfarbe nach Farbskala

Obergeschoss



Obergeschoss

OG mit ca. 67 m² Wohn- Nutzfläche

OG mit ca. 67 m² Wohn- Nutzfläche

Gesamt Wohn- Nutzfläche CEF SABINA 138 m²

OHNE Garage und Eingangsüberdachung

Ansichten 2



Putzfarbe nach Farbskala

CMF Plus

HdM 05/ 2022—

Haustyp: CEF 138 + SABINA

Unser Angebot: „der Mai ist gekommen“:

Preisangebot nur bis zum 10.06.22 gültig

inkl. Luft/ Wasserwärmepumpe CMF WP- AIR + Fußbodenheizung

sowie **inkl.** der Bodenplatte

Haus ~~ohne~~ Keller inkl. MwSt. nur 263.000,00 €

Bis zum 10.06.2021 Preisvorteil von über 8.000,00 € sichern

AUSBAUHAUS 168.200,00 €

Keller (AM 8,88 X 10,38 m) inkl. MwSt. als Mehrpreis 37.100,00 €

Garage + Hauseingangsüberdachung Mehrpreis 17.890,00 €

— Ab 11.06.22 —

Haus ~~ohne~~ Keller inkl. MwSt. nur 271.100,00 €

AUSBAUHAUS 168.200,00 €

Keller (AM 8,88 X 10,38 m) inkl. MwSt. als Mehrpreis 37.100,00 €

Garage + Hauseingangsüberdachung Mehrpreis 17.890,00 €

ÄNDERUNGSWÜNSCHE:

CMF — So BAUEN die SCHLAUEN!