



**Haus des Monats MAI/ 2021--**  
**Auch in 2021 = MAIBONUS sichern!!!**

Foto Perspektive 1



— Im Standard einfarbige Putzfassade, Bemusterung nach Farbskala—  
— Abbildungen zeigen Sonderleistungen —

Foto Perspektive 2



Daten Haus .CEF 137 NOVARA  
— Zeitgemäß und MODERN —

DN: 35 °

KN: 1,5 m ab RFB \*

AM: 09,00 m X 10,50 m

EG mit ca. 70 m<sup>2</sup> W.- Nutzfläche

OG mit ca. 67 m<sup>2</sup> W.- Nutzfläche

Gesamt ca. 137 m<sup>2</sup> W.- Nutzfläche

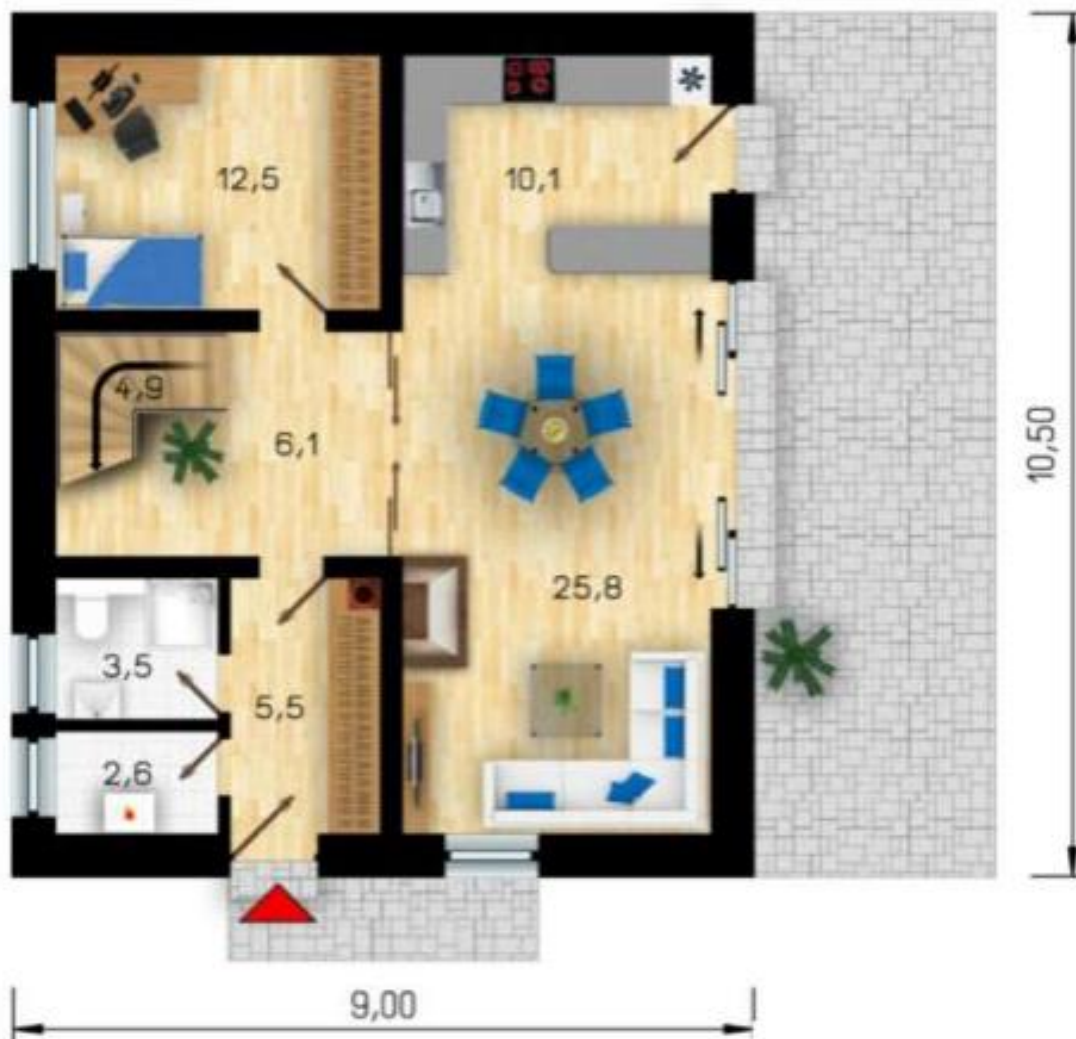
\* gemäß Nutzfläche wird angepasst!

**i** inkl. Luft/ Wasserwärmepumpe **CMF WP- AIR** + Fußbodenheizung **i**  
sowie inkl. der Bodenplatte

- Nachfolgend einen kleinen Einblick in unsere Leistung unter Einbezug unserer +●e
- +● Kein Raster, Alle Haustypen lieferbar, also auch frei geplante Traumhäuser
  - +● Im Standard mit Luft/ Wasserwärmepumpe und Doppel oder Durchflussboiler
  - +● Farbige Außenfassade im Standard
  - +● ALLE Leistungen aus einer Hand, **auch Planung und Statik.**
  - +● Ausgezeichnete Wärmedämmung und guter Schallschutz.
  - +● Fenster aus der Wahl der Champions, auch mit 3fach Verglasung lieferbar!
  - +● Hervorragendes Preis/ Leistungsverhältnis

**CMF — So BAUEN die SCHLAUEN!**

**Erdgeschoss**



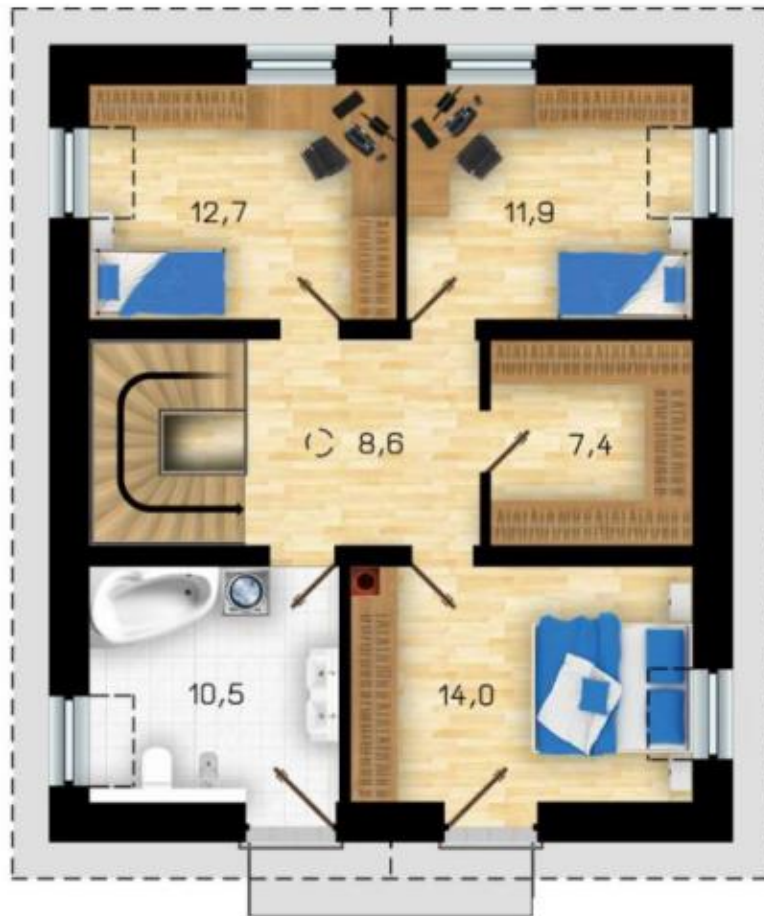
EG mit ca. 70 m<sup>2</sup> Wohn- Nutzfläche

**Perspektive 3**



Putzfarbe nach Farbskala

Obergeschoss



OG mit ca. 67 m<sup>2</sup> Wohn- Nutzfläche

**Gesamt Wohn- Nutzfläche Haus CEF 137 NOVARA 137 m<sup>2</sup>**

Perspektive 4



Putzfarbe nach Farbskala

**CMF Plus**

**\*HdM 05/ 2021—\***

***Haustyp: CEF 137 +NOVARA***

## Unser Angebot:

Preisangebot freibleibend, nur bis zum 15.06.21 gültig

**i** inkl. Luft/ Wasserwärmepumpe **CMF WP- AIR** + Fußbodenheizung **i**

sowie inkl. der Bodenplatte

---

|   |                     |
|---|---------------------|
| Haus <b>—ohne—</b> Keller inkl. MwSt. nur | 215.500,00 €        |
| <b>AUSBAUHAUS</b>                         | <u>139.800,00 €</u> |
| Kellerlieferung inkl. MwSt. als Mehrpreis | 35.700,00 €         |

---

**AB 15.06.2021**

|   |                     |
|---|---------------------|
| Haus <b>—ohne—</b> Keller inkl. MwSt. nur | 222.100,00 €        |
| <b>AUSBAUHAUS</b>                         | <u>139.800,00 €</u> |
| Kellerlieferung inkl. MwSt. als Mehrpreis | 35.700,00 €         |

---

---

## ÄNDERUNGSWÜNSCHE:

---

---

---

---

---

---

---

---

---

---

**CMF — So BAUEN die SCHLAUEN!**