

**2023**  
CMF BAUEN mit PFIFF**Haus des Monats MÄRZ / 2023**  
**CMF = BEZAHLBAR GUUTTT!**

Foto Perspektive 1



— Im Standard einfarbige Putzfassade, Bemusterung nach Farbskala—

— Abbildungen zeigen Sonderleistungen —

Foto Perspektive 2



— Daten Haus CRB-SD 96 ASPEN

— **CMF—BUNGALOW, HURRA keine Treppenquall** —

DN: 25 ° Walmdach  
KN ab RFB: Wohnen auf einer Ebene  
AM: 09,95 m/ 15,55 m  
EG: ca. 121 m<sup>2</sup>  
GESAMT ca. 121 m<sup>2</sup>

❗ inkl. Luft/ Wasserwärmepumpe **CMF ✘WP- AIR✘** + Fußbodenheizung ❗  
sowie inkl. der Bodenplatte ❗

**CMF — So BAUEN die SCHLAUEN!**

**Unsere +●e**

Nachfolgend einen kleinen Einblick in unsere Leistung unter Einbezug unserer +●e

- +● Kein Raster, Alle Haustypen lieferbar, also auch frei geplante Traumhäuser
- +● Im Standard mit Luft/ Wasserwärmepumpe und Doppel oder Durchflussboiler
- +● Farbige Außenfassade im Standard
- +● ALLE Leistungen aus einer Hand, auch Planung und Statik.
- +● Ausgezeichnete Wärmedämmung und guter Schallschutz.
- +● Fenster auch mit 3fach Verglasung lieferbar!
- +● Hervorragendes Preis/ Leistungsverhältnis

**Erdgeschoss**



**Erdgeschoss**

**RAUM Wohn- Nutzfläche:**

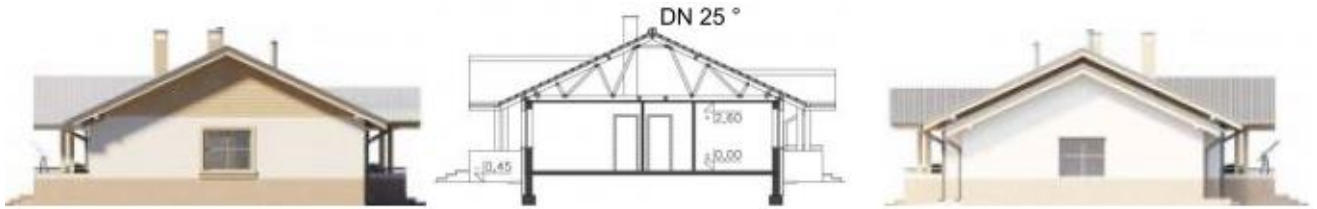
1.1 mit ca. 5,85 m <sup>2</sup> Wohn- Nutzfläche	1.7 mit ca. 11,88 m <sup>2</sup> Wohn- Nutzfläche
1.2 mit ca. 8,93 m <sup>2</sup> Wohn- Nutzfläche	1.8 mit ca. 04,48 m <sup>2</sup> Wohn- Nutzfläche
1.3 mit ca. 31,00 m <sup>2</sup> Wohn- Nutzfläche	1.9 mit ca. 1,59 m <sup>2</sup> Wohn- Nutzfläche
1.4 mit ca. 9,75 m <sup>2</sup> Wohn- Nutzfläche	1.10 mit ca. 5,95 m <sup>2</sup> Wohn- Nutzfläche
1.5 mit ca. 11,34 m <sup>2</sup> Wohn- Nutzfläche	1.11 mit ca. 5,81 m <sup>2</sup> Wohn- Nutzfläche
1.6 mit ca. 5,07 m <sup>2</sup> Wohn- Nutzfläche	1.12 mit ca. 19,40 m <sup>2</sup> Wohn- Nutzfläche

**EG inkl. Garage/ Anbau mit ca. 121,05 m<sup>2</sup> Wohn- Nutzfläche**

**EG mit ca. 96 m<sup>2</sup> Wohn- Nutzfläche**

**Gesamt Wohn- Nutzfläche inkl. Garage/ Anbau CRB-SD ASPEN ca. 121 m<sup>2</sup>**

**Ansichten 1/ Draufsicht**



**Ansichten 2**



Putzfarbe nach Farbskala

# **INNENGESTALTUNG als Vorschlag ist n i c h t im STANDARD**

Vorschlag zur Innengestaltung **nicht** im Leistungsumfang!





**\*HdM 03/ 2023—\***

# *Haustyp: CRB-SD 121 + ASPEN*

## Unser Angebot:

Preisangebot nur bis zum 19.04.23 gültig

**i** inkl. Luft/ Wasserwärmepumpe **CMF WP- AIR** + Fußbodenheizung **i**

sowie inkl. der Bodenplatte

Haus ~~ohne~~ Keller inkl. MwSt. nur **239.900,00 €**  
Bis zum 19.04.2023 Preisvorteil von fast 6.000,00 € sichern

**AUSBAUHAUS** 155.200,00 €

**Keller ohne Garagenunterkellerung inkl. MwSt. als Mehrpreis 47.700,00 €**

**— Ab 19.04.23 —**

Haus ~~ohne~~ Keller inkl. MwSt. nur **245.800,00 €**

**AUSBAUHAUS** 155.200,00 €

**Keller ohne Garagenunterkellerung inkl. MwSt. als Mehrpreis 47.700,00 €**

## ÄNDERUNGSWÜNSCHE:

---

---

---

---

---

---

---

---

---

---