

**2021**

CMF=BEZAHLBAR GUT!

**Haus des Monats MÄRZ/ 2021--**  
**Auch in 2021 = BEZAHLBAR GUT!!!**

Foto Perspektive 1



— Im Standard einfarbige Putzfassade, Bemusterung nach Farbskala—  
— Abbildungen zeigen Sonderleistungen —

Foto Perspektive 2



Daten Haus .CEF 118 — GS Passiv 15:

— Viel Haus auf kleiner Fläche —

DN: 25 °

KN: 2 Vollgeschosse DN ab RFB \*

AM: 09,07 m X 10,08 m

EG mit ca. 75 m<sup>2</sup> W.- Nutzfläche

OG mit ca. 75 m<sup>2</sup> W.- Nutzfläche

Gesamt ca. 150 m<sup>2</sup> W.- Nutzfläche

\* gemäß Nutzfläche wird angepasst!

**i** inkl. Luft/ Wasserwärmepumpe **CMF WP- AIR** + Fußbodenheizung **i**

sowie inkl. der Bodenplatte

Nachfolgend einen kleinen Einblick in unsere Leistung unter Einbezug unserer +●e

- +● Kein Raster, Alle Haustypen lieferbar, also auch frei geplante Traumhäuser
- +● Im Standard mit Luft/ Wasserwärmepumpe und Doppel oder Durchflussboiler
- +● Farbige Außenfassade im Standard
- +● ALLE Leistungen aus einer Hand, **auch Planung und Statik.**
- +● Ausgezeichnete Wärmedämmung und guter Schallschutz.
- +● Fenster aus der Wahl der Champions, auch mit 3fach Verglasung lieferbar!
- +● Hervorragendes Preis/ Leistungsverhältnis

**CMF — So BAUEN die SCHLAUEN!**

**Erdgeschoss**



EG mit ca. 75 m<sup>2</sup> Wohn- Nutzfläche

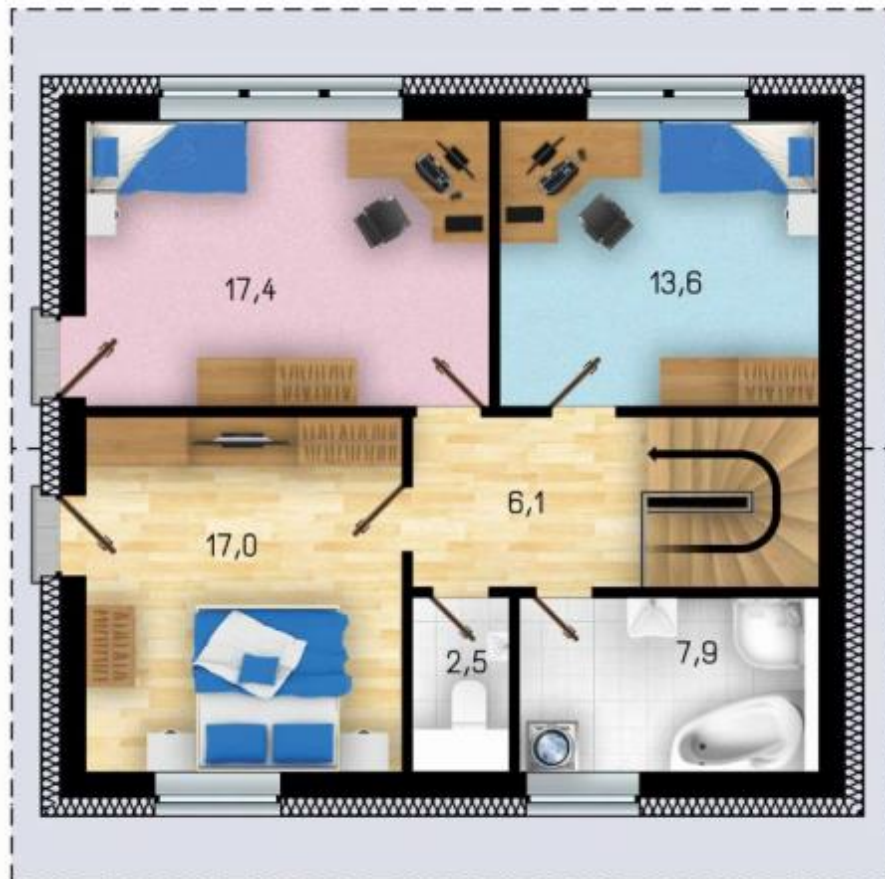
**Perspektive von VORNE**



Putzfarbe nach Farbskala



Obergeschoss



OG mit ca. 75 m<sup>2</sup> Wohn- Nutzfläche

**Gesamt Wohn- Nutzfläche Haus CEF GS 15 PASSIV 150 m<sup>2</sup>**

Perspektive von HINTEN



Putzfarbe nach Farbskala

**CMF Plus**

**\*HdM 03/ 2021—\***

***Haustyp: CEF 150 +GS 15 PASSIV***

## Unser Angebot:

**Preisangebot nur bis zum 15.04.21 gültig**

**!** inkl. Luft/ Wasserwärmepumpe **CMF WP- AIR** + Fußbodenheizung **!**  
sowie inkl. der Bodenplatte

Haus <del>ohne</del> Keller inkl. MwSt. nur	237.000,00 €
<b>AUSBAUHAUS</b>	<u>153.400,00 €</u>
Kellerlieferung inkl. MwSt. als Mehrpreis	35.000,00 €

**AB 15.04.2021**

Haus <del>ohne</del> Keller inkl. MwSt. nur	245.100,00 €
<b>AUSBAUHAUS</b>	<u>153.400,00 €</u>
Kellerlieferung inkl. MwSt. als Mehrpreis	35.500,00 €

### ÄNDERUNGSWÜNSCHE:

---

---

---

---

---

---

---

---

---

---

**CMF — So BAUEN die SCHLAUEN!**