

**2023**  
CMF BAUEN mit PFIFF

**Haus des Monats JANUAR/2023**  
**CMF = Zum Start schon BEZAHLBAR GUU TTT!**

Foto Perspektive 1



— Im Standard einfarbige Putzfassade, Bemusterung nach Farbskala —

— **Abbildungen zeigen Sonderleistungen** —

Foto Perspektive 2



Daten Haus CEF 107 ALAMA

— **CMF** — Start ins Jahr —

DN:	45 ° Satteldach
KN ab RFB:	1,12,m (Standard)
AM:	10,65 m X 07,45 m
EG:	ca. 57 m <sup>2</sup>
OG:	ca. <u>50 m<sup>2</sup></u>
GESAMT	ca. <u>107 m<sup>2</sup></u>

**i** inkl. Luft/ Wasserwärmepumpe **CMF** ✘WP- AIR✘ + Fußbodenheizung **i**  
sowie inkl. der Bodenplatte **i**

**Unsere +●e**

Nachfolgend einen kleinen Einblick in unsere Leistung unter Einbezug unserer +●e

- +● Kein Raster, Alle Haustypen lieferbar, also auch frei geplante Traumhäuser
- +● Im Standard mit Luft/ Wasserwärmepumpe und Doppel oder Durchflussboiler
- +● Farbige Außenfassade im Standard
- +● ALLE Leistungen aus einer Hand, **auch Planung und Statik.**
- +● Ausgezeichnete Wärmedämmung und guter Schallschutz.
- +● Fenster auch mit 3fach Verglasung lieferbar!
- +● **Hervorragendes Preis/ Leistungsverhältnis**

**CMF — So BAUEN die SCHLAUEN!**

**Erdgeschoss**



**Erdgeschoss**

1.1 mit ca. 8,42 m<sup>2</sup> Wohnnutzfläche  
 1.2 mit ca. 1,82 m<sup>2</sup> Wohnnutzfläche  
 1.3 mit ca. 7,32 m<sup>2</sup> Wohnnutzfläche

1.4 mit ca. 6,23 m<sup>2</sup> Wohnnutzfläche  
 1.5 mit ca. 1,92 m<sup>2</sup> Wohnnutzfläche  
 1.6 mit ca. 25,15 m<sup>2</sup> Wohnnutzfläche  
 1.7 mit ca. 5,68 m<sup>2</sup> Wohnnutzfläche  
**EG ca. 56,54 m<sup>2</sup>**

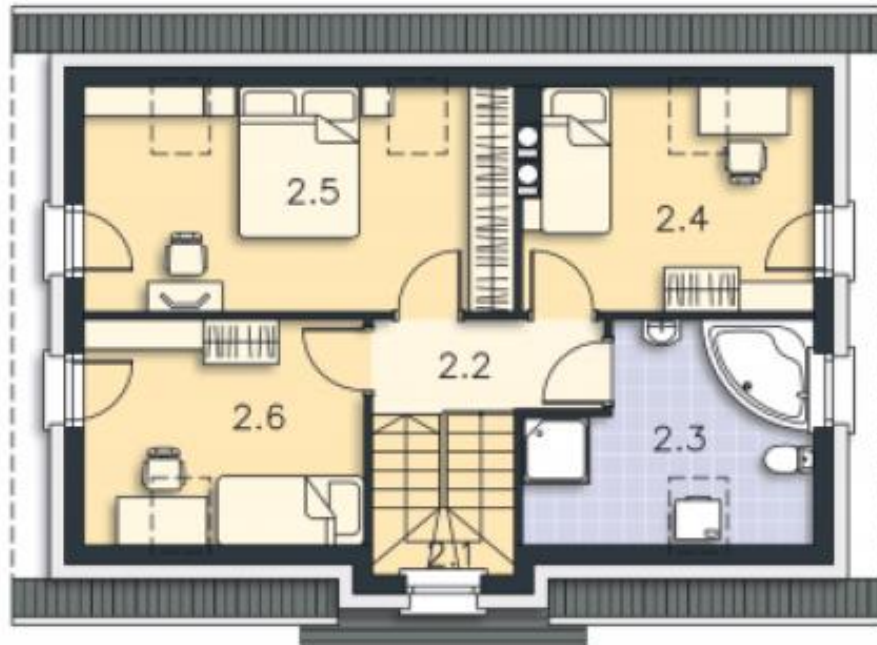
**EG mit ca. 57 m<sup>2</sup> Wohn- Nutzfläche —**

**Ansichten 1/ Draufsicht**



Putzfarbe nach Farbskala

**Obergeschoss**



**Obergeschoss**

2.1 mit ca. 4,08 m<sup>2</sup> Wohnnutzfläche

2.2 mit ca. 3,86 m<sup>2</sup> Wohnnutzfläche

2.3 mit ca. 8,36 m<sup>2</sup> Wohnnutzfläche

2.4 mit ca. 9,66 m<sup>2</sup> Wohnnutzfläche

2.5 mit ca. 14,64 m<sup>2</sup> Wohnnutzfläche

2.6 mit ca. 9,54 m<sup>2</sup> Wohnnutzfläche

**OG ca. 50,14 m<sup>2</sup>**

**OG mit ca. 50 m<sup>2</sup> Wohn- Nutzfläche**

**Gesamt Wohn- Nutzfläche CEF ALAMA ca. 107 m<sup>2</sup>**

**Ansichten 2**



Putzfarbe nach Farbskala

**CMF Plus**

**\* HdM 01/ 2023 — \***

***Haustyp: CEF 107 + ALANA***

**Unser Angebot:**

**Preisangebot nur bis zum 19.02.23 gültig**

📌 inkl. Luft/ Wasserwärmepumpe **CMF WP- AIR** + Fußbodenheizung 📌

sowie inkl. der Bodenplatte

---

Haus ~~ohne~~ Keller inkl. MwSt. nur **219.500,00 €**

Bis zum 19.02.2023 Preisvorteil von über 5.000,00 € sichern

**AUSBAUHAUS 139.200,00 €**

Keller inkl. MwSt. als Mehrpreis **31.800,00 €**

---

**— Ab 20.02.23 —**

Haus ~~ohne~~ Keller inkl. MwSt. nur **224.900,00 €**

**AUSBAUHAUS 139.200,00 €**

Keller inkl. MwSt. als Mehrpreis **31.800,00 €**

---

**ÄNDERUNGSWÜNSCHE:**

---

---

---

---

---

---

---

---

---

---

**CMF — So BAUEN die SCHLAUEN!**