

2023
CMF BAUEN mit PFIFF

Haus des Monats FEBRUAR/ 2023
CMF = BEZAHLBAR GUTTT!

Foto Perspektive 1



— Im Standard einfarbige Putzfassade, Bemusterung nach Farbskala —

— **Abbildungen zeigen Sonderleistungen** —

Foto Perspektive 2



Daten Haus CEF 166 Hamburg

— **CMF — Hanseatisch vornehm!** —

DN: 44 ° Satteldach
KN ab RFB: 1,12,m (Standard)
AM: 10,65 m X 07,45 m
Im Standard **o h n e** Kniestockfenster

EG: ca. 86 m²

OG: ca. 80 m²

GESAMT ca. 166 m²

i inkl. Luft/ Wasserwärmepumpe **CMF ✘WP- AIR✘** + Fußbodenheizung **i**
sowie inkl. der Bodenplatte **i**

Unsere +●e

Nachfolgend einen kleinen Einblick in unsere Leistung unter Einbezug unserer +●e

- +● Kein Raster, Alle Haustypen lieferbar, also auch frei geplante Traumhäuser
- +● Im Standard mit Luft/ Wasserwärmepumpe und Doppel oder Durchflussboiler
- +● Farbige Außenfassade im Standard
- +● ALLE Leistungen aus einer Hand, **auch Planung und Statik.**
- +● Ausgezeichnete Wärmedämmung und guter Schallschutz.
- +● Fenster auch mit 3fach Verglasung lieferbar!
- +● **Hervorragendes Preis/ Leistungsverhältnis**

CMF — So BAUEN die SCHLAUEN!

Erdgeschoss



Erdgeschoss

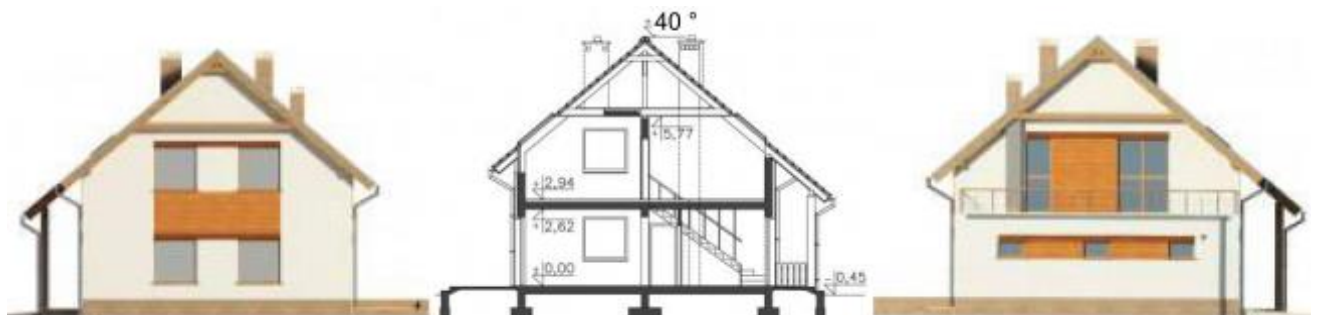
1.1 mit ca. 4,72 m² Wohnnutzfläche
 1.2 mit ca. 5,78 m² Wohnnutzfläche
 1.3 mit ca. 12,36 m² Wohnnutzfläche
 1.4 mit ca. 25,94 m² Wohnnutzfläche

1.5 mit ca. 19,36 m² Wohnnutzfläche
 1.6 mit ca. 9,98 m² Wohnnutzfläche
 1.7 mit ca. 4,36 m² Wohnnutzfläche
 1,8 mit ca. 3,45 m² Wohnnutzfläche
EG ca. 85,95 m²

EG mit ca. 86 m² Wohn- Nutzfläche —

EG mit intrigierter Garage ca. 110 m² Wohn- Nutzfläche —

Ansichten 1/ Draufsicht



Putzfarbe nach Farbskala

Obergeschoss



Obergeschoss

2.1 mit ca. 21,75 m² Wohnnutzfläche
 2.2 mit ca. 1,58 m² Wohnnutzfläche
 2.3 mit ca. 12,73 m² Wohnnutzfläche
 2.4 mit ca. 13,36 m² Wohnnutzfläche

2.5 mit ca. 6,97 m² Wohnnutzfläche
 2.6 mit ca. 8,57 m² Wohnnutzfläche
 2.7 mit ca. 11,11 m² Wohnnutzfläche
 2.9 mit ca. 3,63 m² Wohnnutzfläche
OG ca. 79,70 m²

OG mit ca. 80 m² Wohn- Nutzfläche

OG inkl. Garagenbalkon mit ca. 110 m² Wohn- Nutzfläche

Gesamt Wohn- Nutzfläche ohne Garage CEF HAMBURG ca. 166 m²

Ansichten 2



Putzfarbe nach Farbskala



HdM 02/ 2023—

Haustyp: CEF 166 + HAMBURG

Unser Angebot:

Preisangebot nur bis zum 19.03.23 gültig

i inkl. Luft/ Wasserwärmepumpe **CMF WP- AIR** + Fußbodenheizung **i**

sowie inkl. der Bodenplatte

Haus ~~ohne~~ Keller inkl. MwSt. nur **332.700,00 €**
Bis zum 19.02.2023 Preisvorteil von über 16.000,00 € sichern

AUSBAUHAUS 221.400,00 €

Keller ohne Garagenunterkellerung **inkl. MwSt. als Mehrpreis 44.900,00 €**
Garage nicht im Standard — Angebot bei Interesse anfordern!

— Ab 20.03.23 —

Haus ~~ohne~~ Keller inkl. MwSt. nur **348.800,00 €**

AUSBAUHAUS 221.400,00 €

Keller ohne Garagenunterkellerung **inkl. MwSt. als Mehrpreis 44.900,00 €**
Garage nicht im Standard — Angebot bei Interesse anfordern!

ÄNDERUNGSWÜNSCHE:
