

2023
CMF BAUEN mit PFIFF

Haus des Monats DEZEMBER / 2023
CMF = So BAUEN die SCHLAUEN!!!

Foto Perspektive 1



CMF So BAUEN die SCHLAUEN!

CMF

— Im Standard einfarbige Putzfassade, Bemusterung nach Farbskala—

— Abbildungen zeigen Sonderleistungen —

Foto Perspektive 2



Auch mit Garage lieferbar!

— **CMF** — Bauen ohne Stress —

— Auch fürs „schmale“ Grundstück —

— Daten Haus CEF 135 LIVO —

AM:	08,45 m X 12,25 m
DN:	40 ° Satteldachdach Standard—
KN ab RFB:	1,12 m
EG:	ca. 76 m
OG:	ca. 59 m
Gesamt	<u>ca. 135 m²</u>

i inkl. Luft/ Wasserwärmepumpe **CMF WP- AIR** + Fußbodenheizung **i**
sowie inkl. der Bodenplatte **i**

Unsere +e

Nachfolgend einen kleinen Einblick in unsere Leistung unter Einbezug unserer +e

- +● Kein Raster, Alle Haustypen lieferbar, also auch frei geplante Traumhäuser
- +● Im Standard mit Luft/ Wasserwärmepumpe und Doppel oder Durchflussboiler
- +● Farbige Außenfassade im Standard
- +● ALLE Leistungen aus einer Hand, **auch Planung und Statik.**
- +● Ausgezeichnete Wärmedämmung und guter Schallschutz.
- +● Fenster auch mit 3fach Verglasung lieferbar!
- +● Hervorragendes Preis/ Leistungsverhältnis

CMF — So BAUEN die SCHLAUEN!

Erdgeschoss

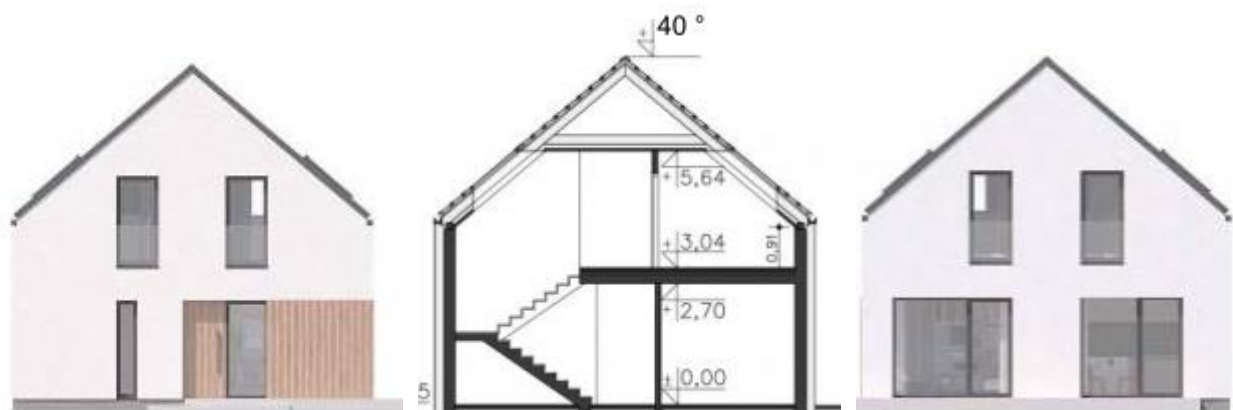


Flächen EG

- 1.1 mit ca. 4,76 m² W.- Nfl.
- 1.2 mit ca. 3,55 m² W.- Nfl.
- 1.3 mit ca. 11,34 m² W.- Nfl.
- 1.4 mit ca. 38,63 m² W.- Nfl.
- 1.5 mit ca. 2,11 m² W.- Nfl.
- 1.6 mit ca. 5,25 m² W.- Nfl.
- 1.7 mit ca. 4,76 m² W.- Nfl.
- 1.8 mit ca. 5,90 m² W.- Nfl.
- EG mit ca. 76,30 m² W.- Nfl.

EG mit ca. 76 m² Wohn- Nutzfläche

Ansichten 1/ Schnitt



Putzfarbe nach Farbskala

Obergeschoss



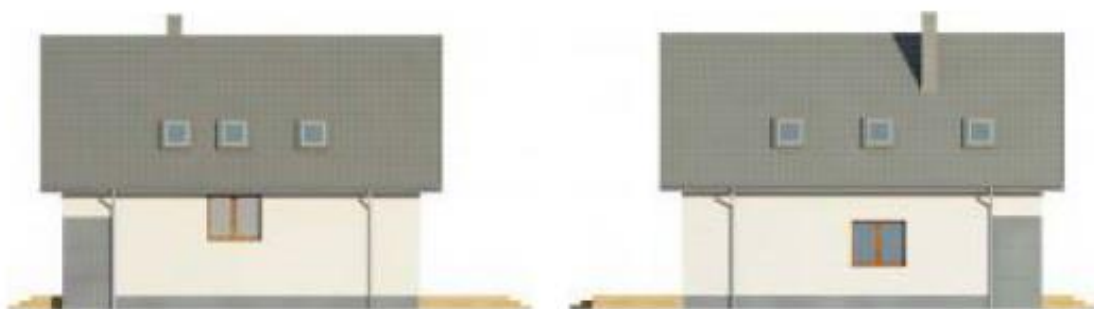
Flächen OG

- 2.1 mit ca. 5,65 m² W.- Nfl.
- 2.2 mit ca. 9,50 m² W.- Nfl.
- 2.3 mit ca. 13,95 m² W.- Nfl.
- 2.4 mit ca. 11,16 m² W.- Nfl.
- 2.5 mit ca. 11,04 m² W.- Nfl.
- 2.6 mit ca. 2,02 m² W.- Nfl.
- 2.7 mit ca. 5,46 m² W.- Nfl.
- EG mit ca. 58,78 m² W.- Nfl.

OG mit ca. 59 m² Wohn- Nutzfläche

Wohn- Nutzfläche gesamt 135 m²

Ansichten 2



Putzfarbe nach Farbskala



HdM 12/ 2023—

Haustyp: CEF 135 + LIVO

Unser Angebot:

Preisangebot nur bis zum 20.01.24 gültig

i inkl. Luft/ Wasserwärmepumpe **CMF WP- AIR** + Fußbodenheizung **i** sowie inkl. Bodenplatte

Haus ~~ohne~~ Keller inkl. MwSt. nur **299.900,00 €**
Bis zum 20.01.2024 Preisvorteil von fast 11.000,00 € sichern

AUSBAUHAUS 195.800,00 €

Keller **inkl. MwSt. als Mehrpreis 41.800,00 €**

— Ab 21.01.24 —

Haus ~~ohne~~ Keller inkl. MwSt. nur **310.500,00 €**

AUSBAUHAUS 195.800,00 €

Keller **inkl. MwSt. als Mehrpreis 41.800,00 €**

ÄNDERUNGSWÜNSCHE:
