

**2023**  
CMF BAUEN mit PFIFF

Foto Perspektive 1

**Haus des Monats APRIL/2023**  
**CMF = BEZAHLBAR GUTTT!****— Im Standard einfarbige Putzfassade, Bemusterung nach Farbskala—****— Abbildungen zeigen Sonderleistungen —**

Foto Perspektive 2

**— Daten Haus CRB-SD 80 Isera****— CMF—BUNGALOW, HURRA keine Treppenquall —**

DN: 25 ° Walmdach  
KN ab RFB: Wohnen auf einer Ebene  
AM: 08,15 m/ 12,55 m

EG: ca. 80 m<sup>2</sup>GESAMT ca. 80 m<sup>2</sup>

**!** inkl. Luft/ Wasserwärmepumpe **CMF ✕ WP- AIR ✕** + Fußbodenheizung **!**  
sowie inkl. der Bodenplatte **!**

**CMF — So BAUEN die SCHLAUEN!**

**Unsere +**

Nachfolgend einen kleinen Einblick in unsere Leistung unter Einbezug unserer +

- + Kein Raster, Alle Haustypen lieferbar, also auch frei geplante Traumhäuser
- + Im Standard mit Luft/ Wasserwärmepumpe und Doppel oder Durchflussboiler
- + Farbige Außenfassade im Standard
- + ALLE Leistungen aus einer Hand, auch Planung und Statik.
- + Ausgezeichnete Wärmedämmung und guter Schallschutz.
- + Fenster auch mit 3fach Verglasung lieferbar!
- + Hervorragendes Preis/ Leistungsverhältnis

**Erdgeschoss**



**Erdgeschoss**

**RAUM Wohn- Nutzfläche:**

1.1 mit ca. 3,61 m <sup>2</sup> Wohn- Nutzfläche	1.5 mit ca. 14,49 m <sup>2</sup> Wohn- Nutzfläche
1.2 mit ca. 3,87 m <sup>2</sup> Wohn- Nutzfläche	1.6 mit ca. 5,77 m <sup>2</sup> Wohn- Nutzfläche
1.3 mit ca. 8,88 m <sup>2</sup> Wohn- Nutzfläche	1.7 mit ca. 10,36 m <sup>2</sup> Wohn- Nutzfläche
1.4 mit ca. 25,54 m <sup>2</sup> Wohn- Nutzfläche	1.8 mit ca. 7,02 m <sup>2</sup> Wohn- Nutzfläche

**EG mit ca. 79,54 m<sup>2</sup> Wohn- Nutzfläche**

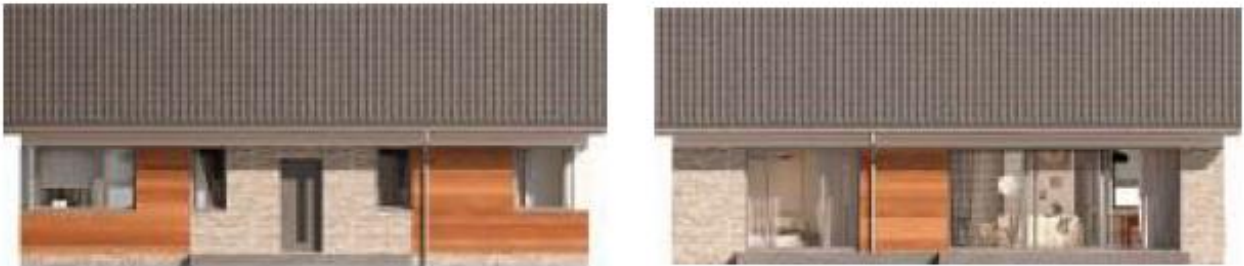
**EG mit ca. 80 m<sup>2</sup> Wohn- Nutzfläche**

**Gesamt Wohn- Nutzfläche ca. 80 m<sup>2</sup>**

Ansichten 1/ Draufsicht



Ansichten 2



Putzfarbe nach Farbskala

**INNENGESTALTUNG als Vorschlag ist  
n i c h t im STANDARD**





**\*HdM 04/ 2023—\***

# *Haustyp: CRB-SD 80 + ISERA*

## Unser Angebot:

Preisangebot nur bis zum 15.05.23 gültig

**i** inkl. Luft/ Wasserwärmepumpe **CMF WP- AIR** + Fußbodenheizung **i**

sowie inkl. der Bodenplatte

---

Haus ~~ohne~~ Keller inkl. MwSt. nur **179.800,00 €**  
Bis zum 15.05.2023 Preisvorteil von über 4.000,00 € sichern

**AUSBAUHAUS** 115.800,00 €

Keller **inkl. MwSt. als Mehrpreis 40.900,00 €**

**— Ab 15.05.23 —**

Haus ~~ohne~~ Keller inkl. MwSt. nur **184.100,00 €**

**AUSBAUHAUS** 115.800,00 €

Keller **inkl. MwSt. als Mehrpreis 40.900,00 €**

ÄNDERUNGSWÜNSCHE:

---

---

---

---

---

---

---

---

---

---