

2020

Haus des Monats SEPTEMBER/ 2020
Wie immer, BEZAHLBAR GUT!!!

Foto Perspektive 1



CMF--So BAUEN die SCHLAUEN!

— Im Standard einfarbige Putzfassade, Bemusterung nach Farbskala —
— Abbildungen zeigen Sonderleistungen —

Foto Perspektive 2



Daten Haus .CEF 105 TACO:
— Das „KLEINE“ elegante —

DN: 45 °

KN: 1,32 m gemäß DN ab RFB *

AM: 08,15 m X 10,19 m/ 14,15 m

EG mit ca. 74 m² W.- Nutzfläche

inkl. Garage mit Anbau

OG mit ca. 49 m² W.- Nutzfläche

Gesamt ca. 123 m² W.- Nutzfläche

* gemäß Nutzfläche, wird angepasst!

! inkl. Luft/ Wasserwärmepumpe **CMF WP- AIR** + Fußbodenheizung **!**

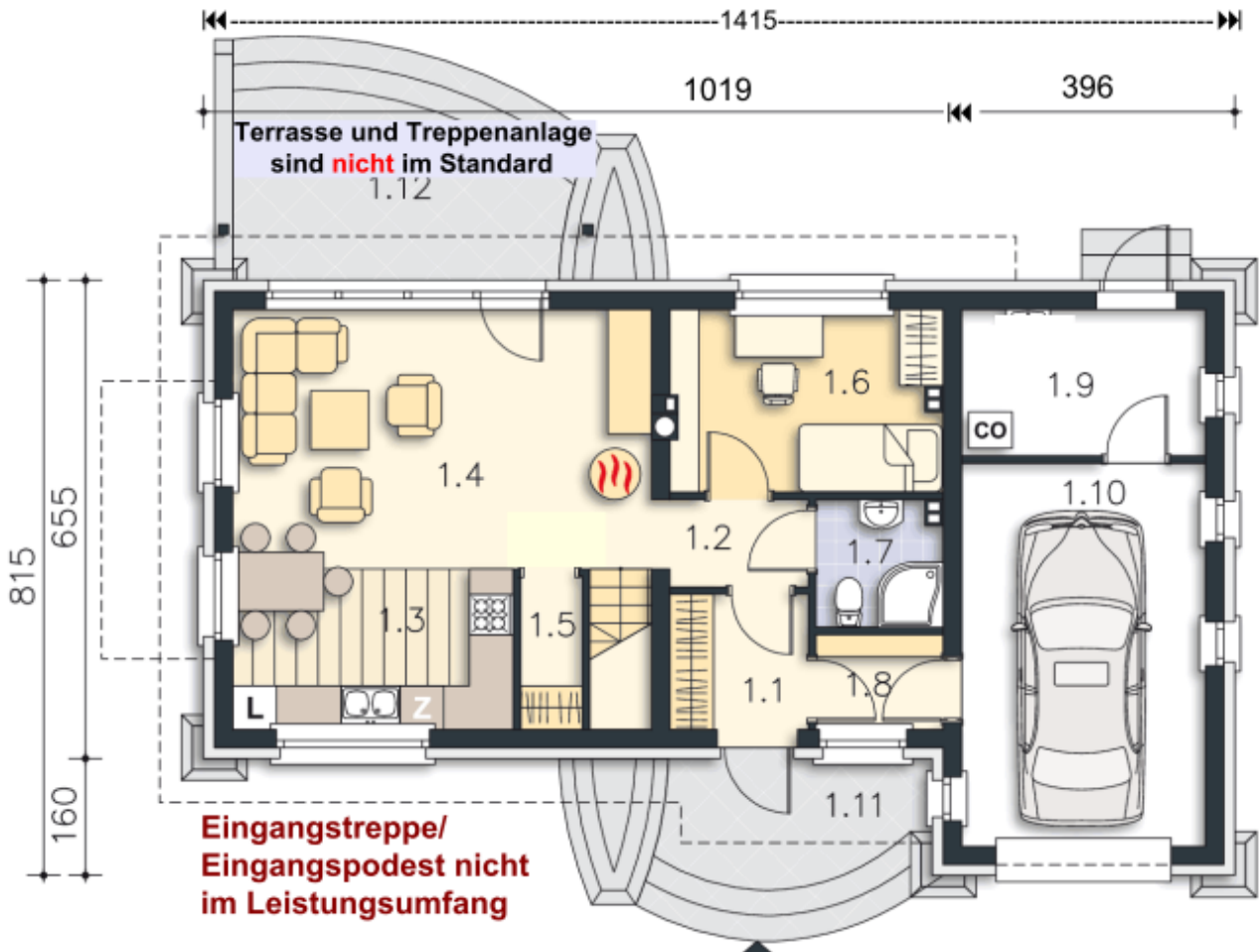
sowie inkl. der Bodenplatte

Nachfolgend einen kleinen Einblick in unsere Leistung unter Einbezug unserer +

- + Kein Raster, Alle Haustypen lieferbar, also auch frei geplante Traumhäuser
- + Im Standard mit Luft/ Wasserwärmepumpe und Doppel oder Durchflussboiler
- + Farbige Außenfassade im Standard
- + ALLE Leistungen aus einer Hand, **auch Planung und Statik.**
- + Ausgezeichnete Wärmedämmung und guter Schallschutz.
- + Fenster aus der Wahl der Champions, auch mit 3fach Verglasung lieferbar!
- + **Hervorragendes Preis/ Leistungsverhältnis**

CMF — So BAUEN die SCHLAUEN!

Erdgeschoss



Erdgeschoss

1.1	3,48 m ²	1.5	0,98 m ²	
1.2	2,52 m ³	1.6	9,12 m ²	
1.3	8,19 m ²	1.7	2,95 m ²	
1.4	20,28 m ³	1.8	2,24 m ²	
		1.9	6,53 m ²	(TRH im Garagenanbau)
			<u>56,29 m²</u>	

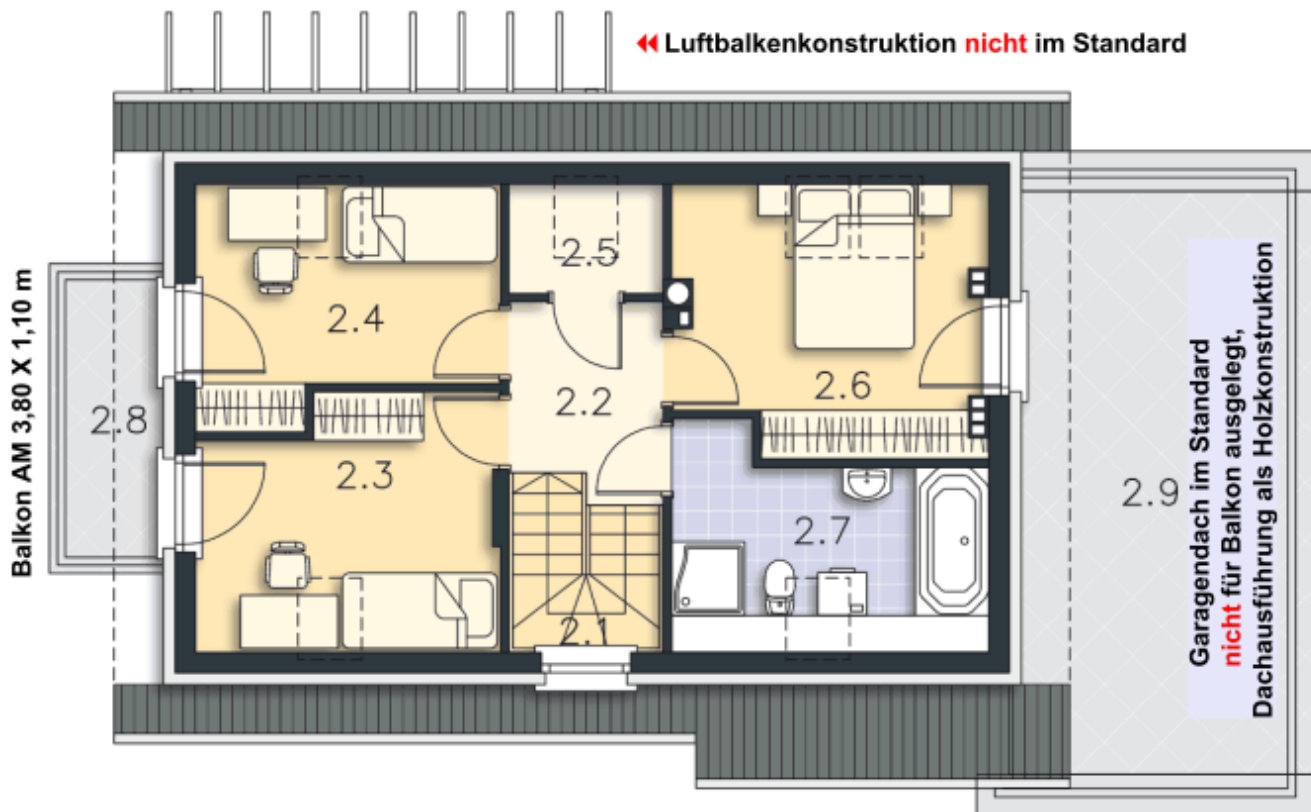
EG mit ca. **50 m² Wohn- Nutzfläche plus** Garage und HTR mit ca. 24 m² Nutzfläche
—EG GESAMT mit ca. 74 m² Wohn- Nutzfläche—

Ansichten 1



Putzfarbe nach Farbskala

Obergeschoss



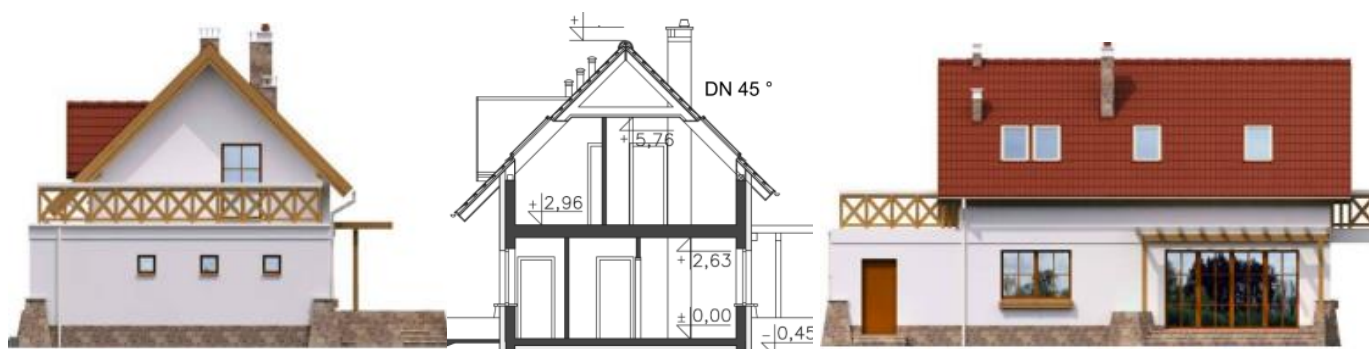
Obergeschoss

2,1	3,78 m ²	2,5	1,70 m ²	
2,1	4,37 m ³	2,6	10,18 m ²	
2,3	9,14 m ²	2,7	7,59 m ²	
2,4	8,19 m ³	2,8	4,18 m ²	(Balkon)
			<u>49,09 m²</u>	

OG mit ca. 49 m² Wohn- Nutzfläche

Gesamt Wohn- Nutzfläche Haus CEF TACO 123 m²

ANSICHTEN 2/ SCHNITT



Putzfarbe nach Farbskala

CMF Plus

HdM 09/ 2020—

Haustyp: CEF 105 + TACO

Unsere Angebote mit Garage:

Preisangebot nur bis zum 15.10.20 gültig

ⓘ inkl. Luft/ Wasserwärmepumpe **CMF WP- AIR** + Fußbodenheizung ⓘ
sowie inkl. der Bodenplatte

Haus ohne Keller inkl. MwSt. nur	187.750,00 €
AUSBAUHAUS	<u>123.100,00 €</u>
Kellerlieferung inkl. MwSt. als Mehrpreis	25.800,00 €
ⓘ Garage ist nicht unterkellert ⓘ	

AB 15.10.2020

Haus ohne Keller inkl. MwSt. nur	193.200,00 €
AUSBAUHAUS	<u>123.100,00 €</u>
Kellerlieferung inkl. MwSt. als Mehrpreis	25.800,00 €
ⓘ Garage ist nicht unterkellert ⓘ	

ÄNDERUNGSWÜNSCHE:

CMF — So BAUEN die SCHLAUEN!