

2020

Haus des Monats OKTOBER/ 2020
Auch diesmal, BEZAHLBAR GUT!!!

Foto Perspektive 1



CMF--So BAUEN die SCHLAUEN!

— Im Standard einfarbige Putzfassade, Bemusterung nach Farbskala —
— Abbildungen zeigen Sonderleistungen —

Foto Perspektive 2



Daten Haus .CEF 151 CHESTER:

— Schick und modern! —

DN: FLACHDACH mit Attika

KN: 2 VOLLGESCHOSSE

AM: 08,15 m X 10,19 m/ 14,15 m

EG mit ca. 76 m² W.- Nutzfläche

inkl. Garage mit Anbau

OG mit ca. 75 m² W.- Nutzfläche

Gesamt ca. 151 m² W.- Nutzfläche

i inkl. Luft/ Wasserwärmepumpe **CMF WP- AIR** + Fußbodenheizung **i**

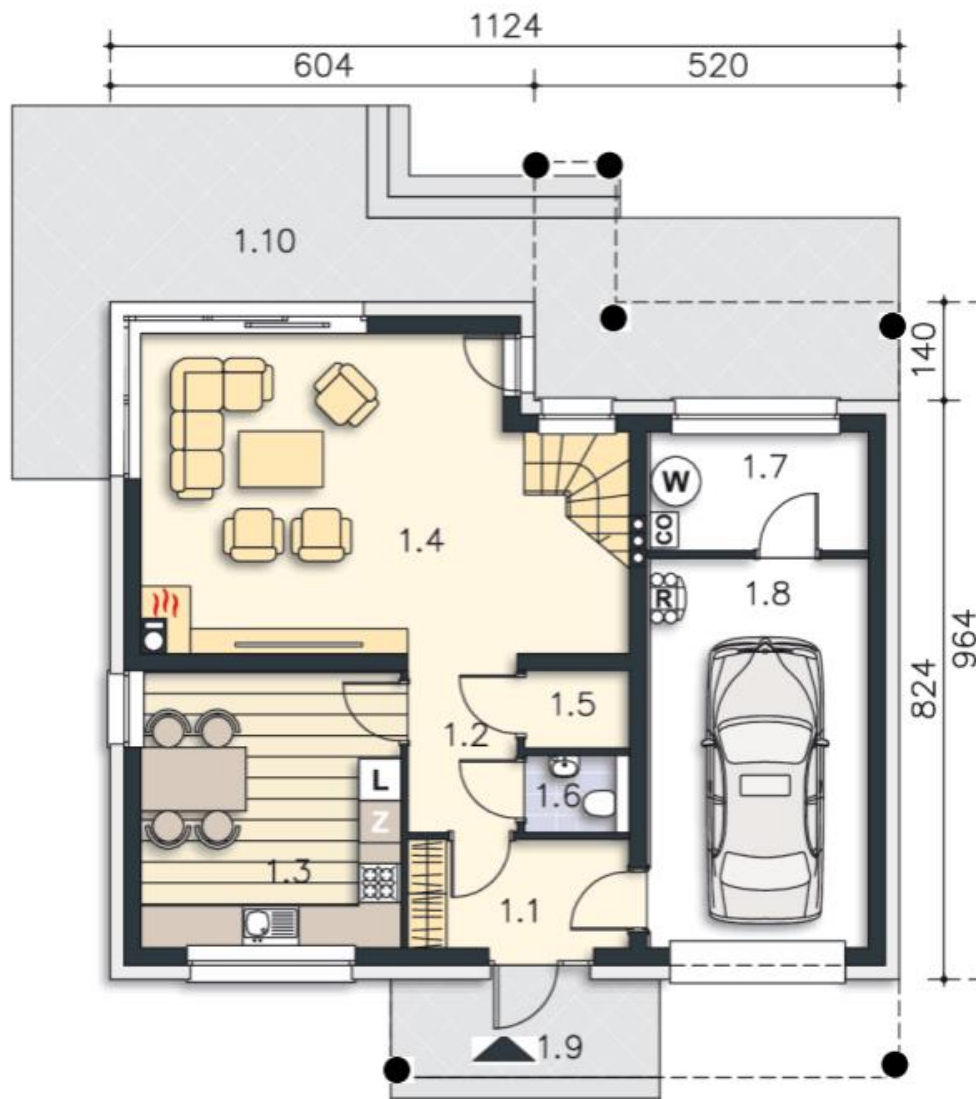
sowie inkl. der Bodenplatte

Nachfolgend einen kleinen Einblick in unsere Leistung unter Einbezug unserer +

- + Kein Raster, Alle Haustypen lieferbar, also auch frei geplante Traumhäuser
- + Im Standard mit Luft/ Wasserwärmepumpe und Doppel oder Durchflussboiler
- + Farbige Außenfassade im Standard
- + ALLE Leistungen aus einer Hand, **auch Planung und Statik.**
- + Ausgezeichnete Wärmedämmung und guter Schallschutz.
- + Fenster aus der Wahl der Champions, auch mit 3fach Verglasung lieferbar!
- + **Hervorragendes Preis/ Leistungsverhältnis**

CMF — So BAUEN die SCHLAUEN!

Erdgeschoss



Erdgeschoss

1.1	4,85 m ²	1.5	1,64 m ²	
1.2	3,99 m ³	1.6	1,64 m ²	
1.3	14,54 m ²	1.7	5,24 m ²	(TRH im Garagenanbau)
1.4	26,71 m ³	1.8	17,21 m ²	
			<u>75,82 m²</u>	

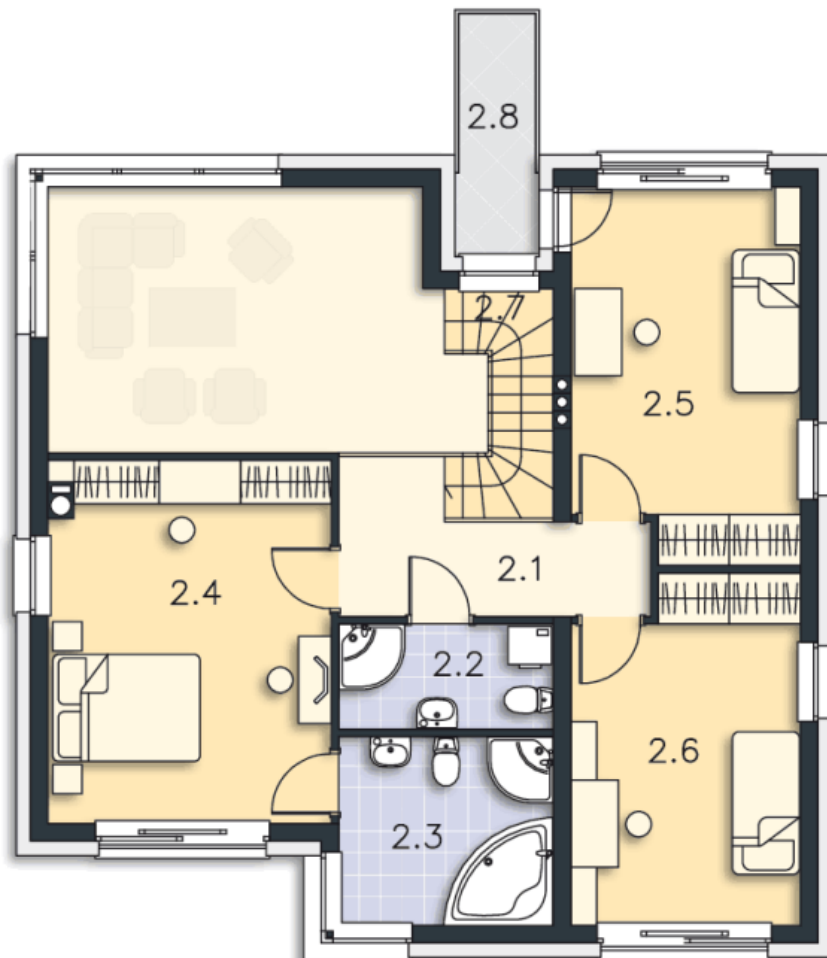
EG mit ca. 76 m² Wohn- Nutzfläche inkl. Garage und HTR mit ca. 22,45 m² Nutzfläche
—EG GESAMT mit ca. 76 m² Wohn- Nutzfläche—

Ansichten 1



Putzfarbe nach Farbskala

Obergeschoss



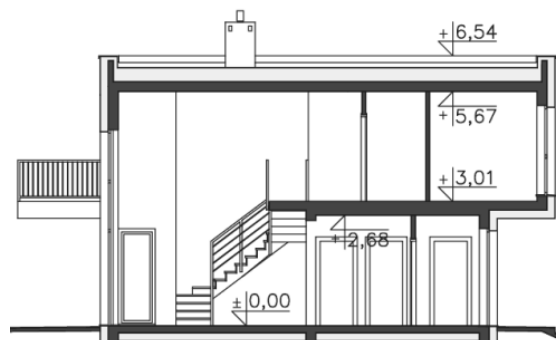
Obergeschoss

2.1	6,88 m ²	
2.2	4,31 m ²	
2.3	7,63 m ²	
2.4	19,22 m ³	
2.5	15,49 m ²	
2.6	14,38 m ²	
2.7	3,79 m ²	
2.8	$\frac{3,67 \text{ m}^3}{75,37 \text{ m}^2}$	(Balkon)

OG mit ca. 75 m² Wohn- Nutzfläche

Gesamt Wohn- Nutzfläche Haus CEF CHESTER 151 m²

ANSICHTEN 2/ SCHNITT



Putzfarbe nach Farbskala

CMF Plus

HdM 10/ 2020—

Haustyp: CEF 151 + CHESTER

Unsere Angebote mit Garage:

Preisangebot nur bis zum 15.11.20 gültig

ⓘ inkl. Luft/ Wasserwärmepumpe CMF ~~WP~~- AIR ~~WP~~ + Fußbodenheizung ⓘ
sowie inkl. der Bodenplatte

Haus **—ohne—** Keller inkl. MwSt. nur **263.800,00 €**
Preisvorteil von über 8.000,00 € sichern!

AUSBAUHAUS 173.500,00 €

Kellerlieferung inkl. MwSt. als Mehrpreis **42.100,00 €**

ⓘ Garage ist ebenfalls unterkellert ⓘ

AB 15.11.2020

Haus **—ohne—** Keller inkl. MwSt. nur **271.900,00 €**

AUSBAUHAUS 173.500,00 €

Kellerlieferung inkl. MwSt. als Mehrpreis **42.100,00 €**

ⓘ Garage ist ebenfalls unterkellert ⓘ

ÄNDERUNGSWÜNSCHE:

CMF — So BAUEN die SCHLAUEN!