



Foto Perspektive 1

SERIE MILLENNIUM 229(164) — 2016



— Im Standard einfarbige Putzfassade, Bemusterung nach Farbskala—
 — Abbildungen zeigen Sonderleistungen —

Foto Perspektive 2



Daten: Millennium 229(164)

1 1/2 Geschossig

AM ca. 12.04 m X 10,17 m

KN 1,12 m

DN 40 °

Erdgeschoss ca. 85 m²

ohne Terrasse

Obergeschoss ca. 80 m²

Gesamt ca. 165 m²

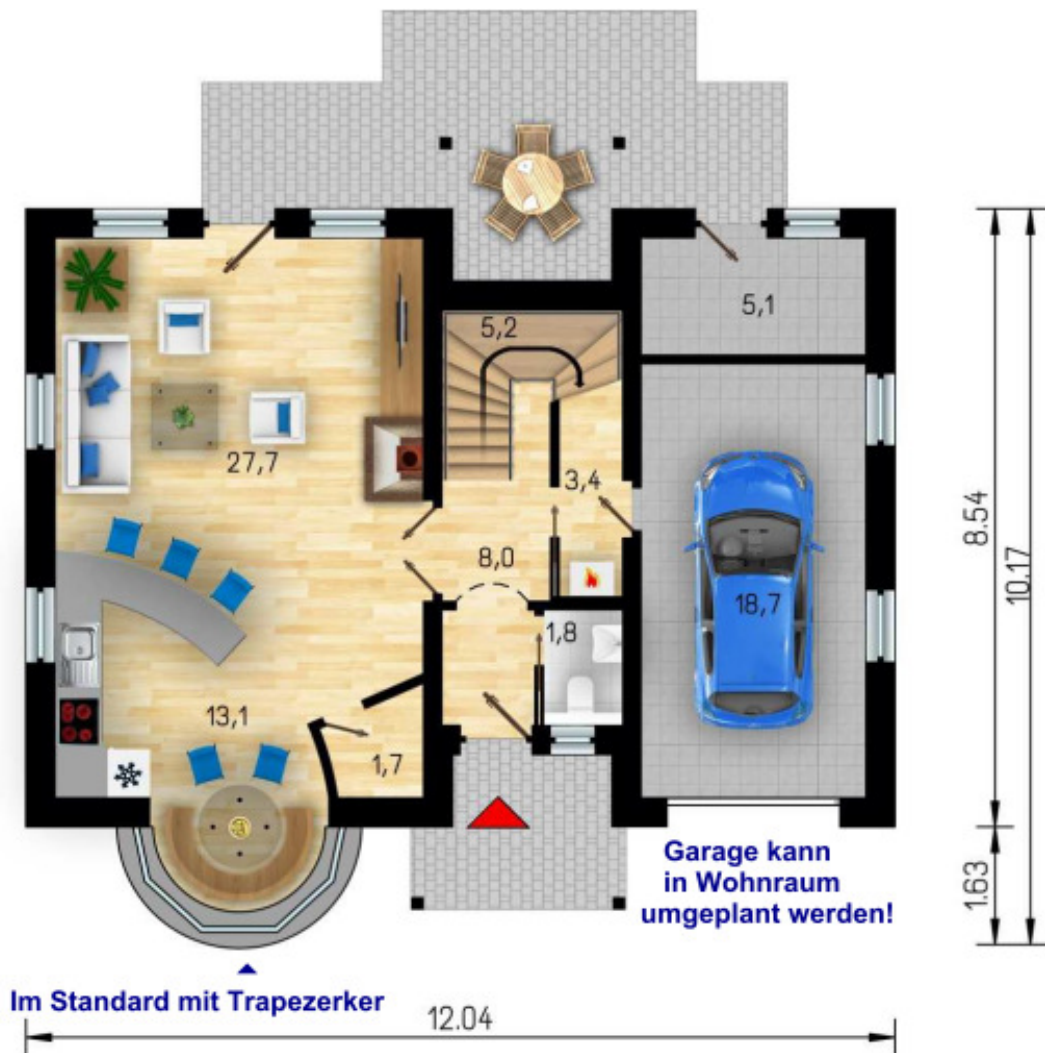
! inkl. Luft/ Wasserwärmepumpe **CMF WP- AIR** + Fußbodenheizung **!**
 sowie inkl. der Bodenplatte

Nachfolgend einen kleinen Einblick in unsere Leistung unter Einbezug unserer **+●**

- +●** Kein Raster, Alle Haustypen lieferbar, also auch frei geplante Traumhäuser
- +●** Im Standard mit Luft/ Wasserwärmepumpe und Doppel oder Durchflussboiler
- +●** Farbige Außenfassade im Standard
- +●** ALLE Leistungen aus einer Hand, **auch Planung und Statik.**
- +●** Ausgezeichnete Wärmedämmung und guter Schallschutz.
- +●** Fenster aus der Wahl der Champions
- +●** Hervorragendes Preis/ Leistungsverhältnis

CMF — So BAUEN die SCHLAUEN!

Erdgeschoss



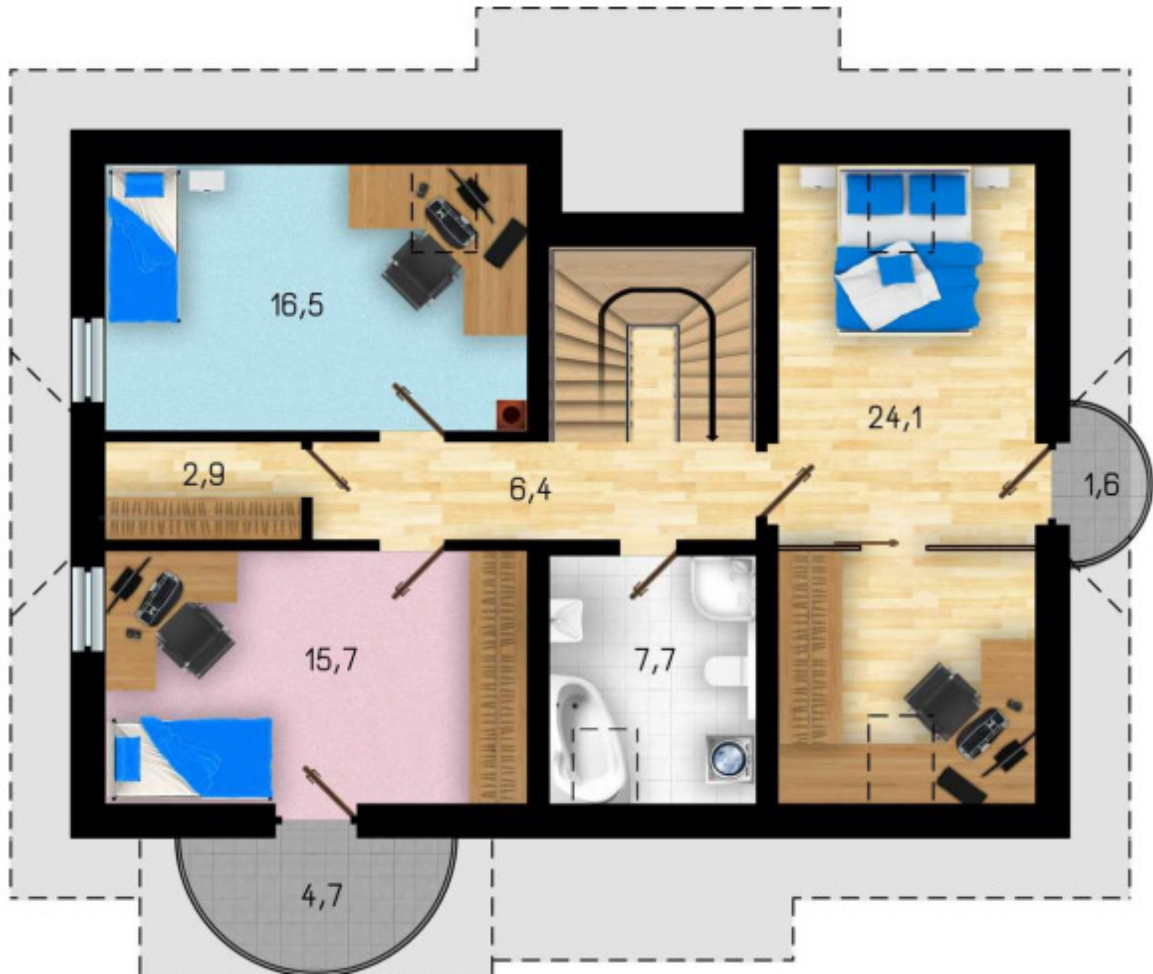
Erdgeschoss mit ca. 60 m² Wohn- Nutzfläche

Ansichten 1



Putzfarbe nach Farbskala

Obergeschoss

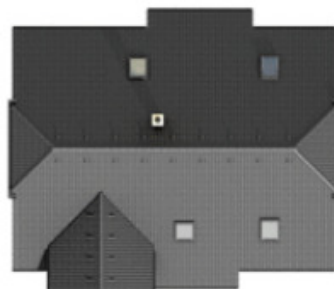


Obergeschoss mit ca. 80 m²

Ansichten 2



Draufsicht



Putzfarbe nach Farbskala