



CMF — BEZAHLBAR GUT!

Foto Perspektive 1



— Im Standard einfarbige Putzfassade, Bemusterung nach Farbskala—
 — Abbildungen zeigen Sonderleistungen—

Foto Persektive 2



Daten Haus CEF APOLLA 127 —
 1 1/2 Geschossig

AM ca. 6,25 m X 14,18 m
 KN 1,12 m—
 DN 43 °

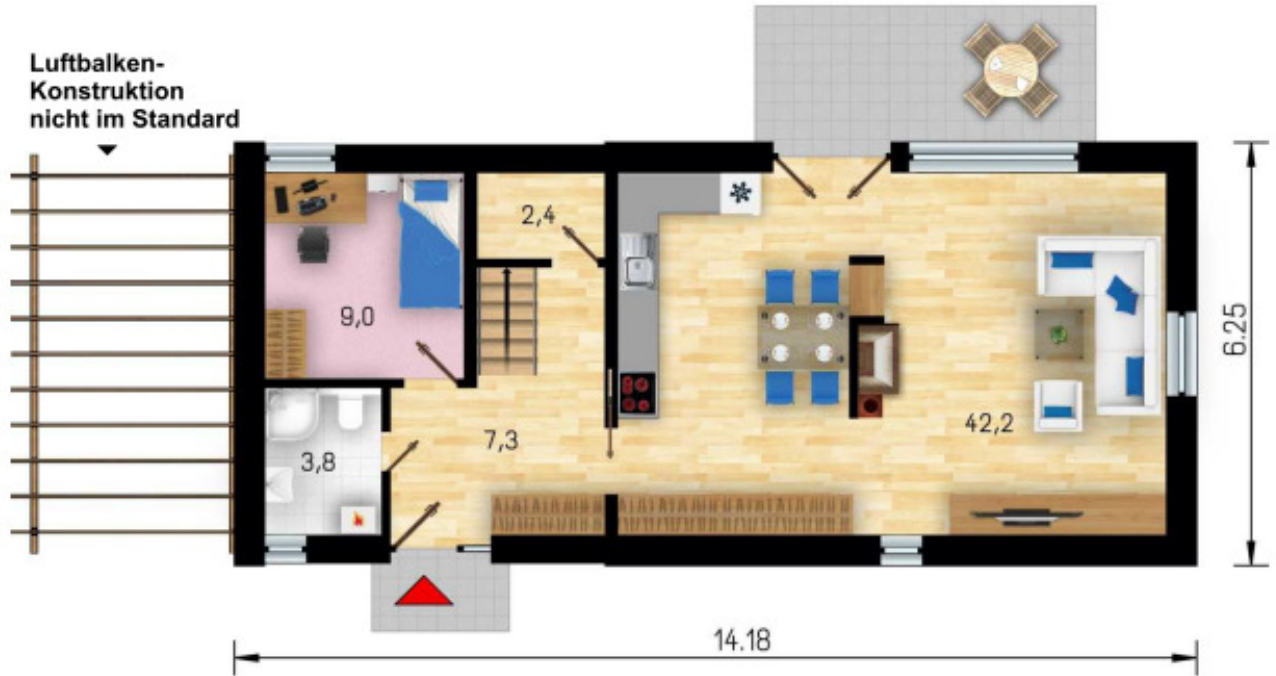
Erdgeschoss	ca. 65 m ²
ohne Terrasse	
Obergeschoss	ca. 62 m ²
Gesamt	ca. 127 m

inkl. Luft/ Wasserwärmepumpe CMF ✘WP- AIR✘ + Fußbodenheizung **inkl.**
 sowie inkl. der Bodenplatte

- Nachfolgend einen kleinen Einblick in unsere Leistung unter Einbezug unserer +●
- +● Kein Raster, Alle Haustypen lieferbar, also auch frei geplante Traumhäuser
 - +● Im Standard mit Luft/ Wasserwärmepumpe und Doppel oder Durchflussboiler
 - +● Farbige Außenfassade im Standard
 - +● ALLE Leistungen aus einer Hand, **auch Planung und Statik.**
 - +● Ausgezeichnete Wärmedämmung und guter Schallschutz.
 - +● Fenster aus der Wahl der Champions
 - +● **Hervorragendes Preis/ Leistungsverhältnis**

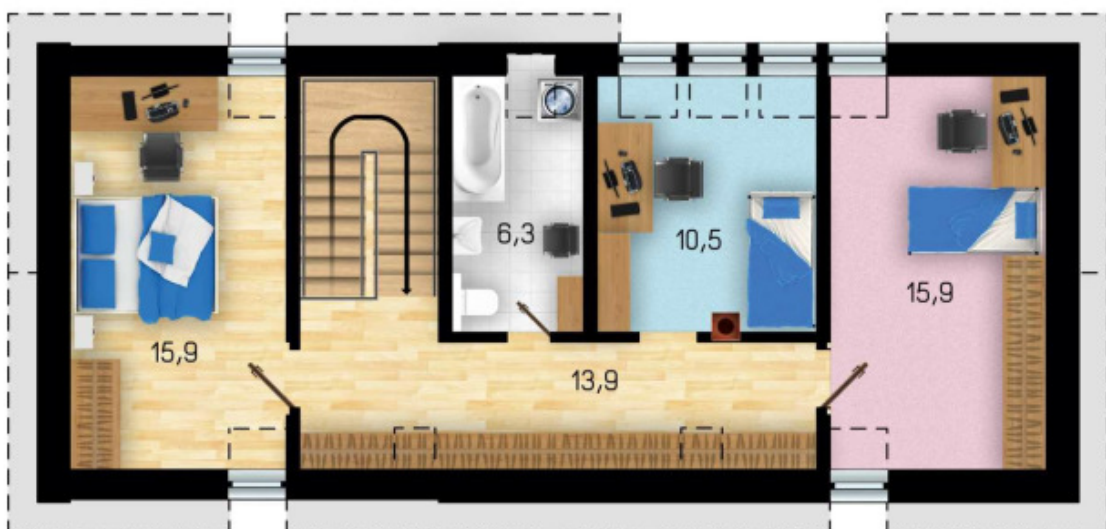
CMF — So BAUEN die SCHLAUEN!

— Erdgeschoss —



Erdgeschoss mit ca. 65 m² Wohn- Nutzfläche

— Obergeschoss —



Obergeschoss mit ca. 62 m²

— INNENANSICHT —



Ansichten 1



Ansichten 2



Draufsicht



Putzfarbe nach Farbskala