

**2023**  
CMF BAUEN mit PFIFF

**Haus des Monats OKTOBER / 2023**  
**CMF = So BAUEN die SCHLAUEN!!!**

Foto Perspektive 1



— Im Standard einfarbige Putzfassade, Bemusterung nach Farbskala—

— Abbildungen zeigen Sonderleistungen —

Foto Perspektive 2



— Daten Haus CRB 83 LISA — L\*W\*O\*W — inkl. Carport —

— **CMF**— Bauen ohne Stress —

DN: 25 ° Satteldachdach im Standard— **Abbildung** zeigt mit DN 35 °

KN ab RFB: O H N E Bungalow EG: ca. 83 m<sup>2</sup> / 101 m<sup>2</sup>

AM: 10,65 m/ 13,62 m X 10,35 m Gesamt: ca. 101 m<sup>2</sup> inkl. Carport

❶ inkl. Luft/ Wasserwärmepumpe **CMF** ✂WP- AIR ✂ + Fußbodenheizung ❶  
sowie inkl. der Bodenplatte ❶

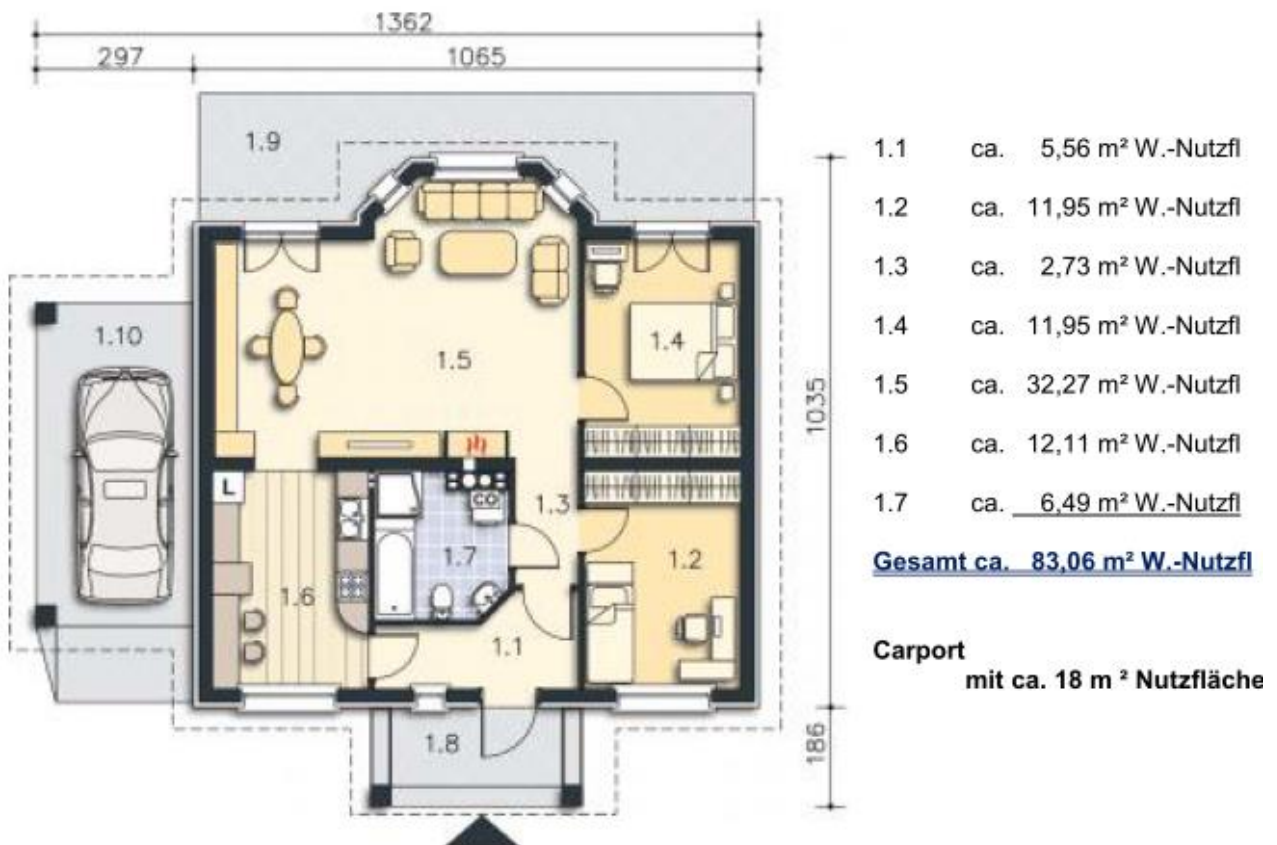
**CMF — So BAUEN die SCHLAUEN!**

**Unsere +e**

Nachfolgend einen kleinen Einblick in unsere Leistung unter Einbezug unserer +e

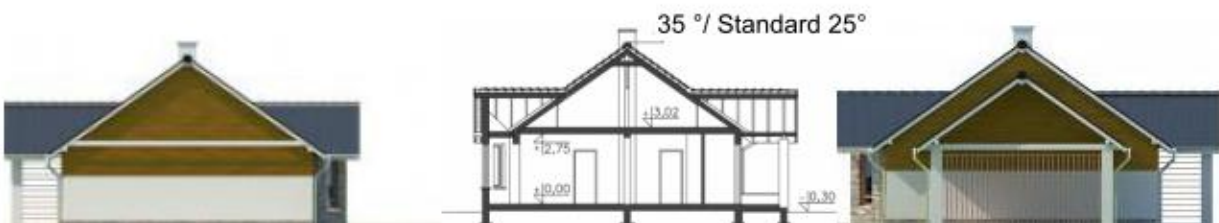
- + Kein Raster, Alle Haustypen lieferbar, also auch frei geplante Traumhäuser
- + Im Standard mit Luft/ Wasserwärmepumpe und Doppel oder Durchflussboiler
- + Farbige Außenfassade im Standard
- + ALLE Leistungen aus einer Hand, **auch Planung und Statik.**
- + Ausgezeichnete Wärmedämmung und guter Schallschutz.
- + Fenster auch mit 3fach Verglasung lieferbar!
- + **Hervorragendes Preis/ Leistungsverhältnis**

**Erdgeschoss**



**EG/ CARPORT mit ca. 101 m<sup>2</sup> Wohn- Nutzfläche**

**Ansichten 1/ Schnitt**



**Ansichten**



Putzfarbe nach Farbskala

