

**2023**

CMF BAUEN mit PFIFF

Foto Perspektive 1

**Haus des Monats JUNI / 2023**  
**CMF = So BAUEN die SCHLAUEN!!!**



— Im Standard einfarbige Putzfassade, Bemusterung nach Farbskala —

— **Abbildungen zeigen Sonderleistungen** —

Foto Perspektive 2



— Daten Haus CEF 133 MITO

— **CMF — Bauen ohne Stress** —

DN: 40 ° Satteldachdach

KN ab RFB: 1,12 m  
 (Wohnflächenanpassung)

AM: 09,14 m X 10,94 m

EG: ca. 74 m<sup>2</sup>

OG: ca. 59 m<sup>2</sup>

GESAMT ca. 133 m<sup>2</sup>

**i** inkl. Luft/ Wasserwärmepumpe **CMF ✘ WP- AIR ✘** + Fußbodenheizung **i**

sowie inkl. der Bodenplatte **i**

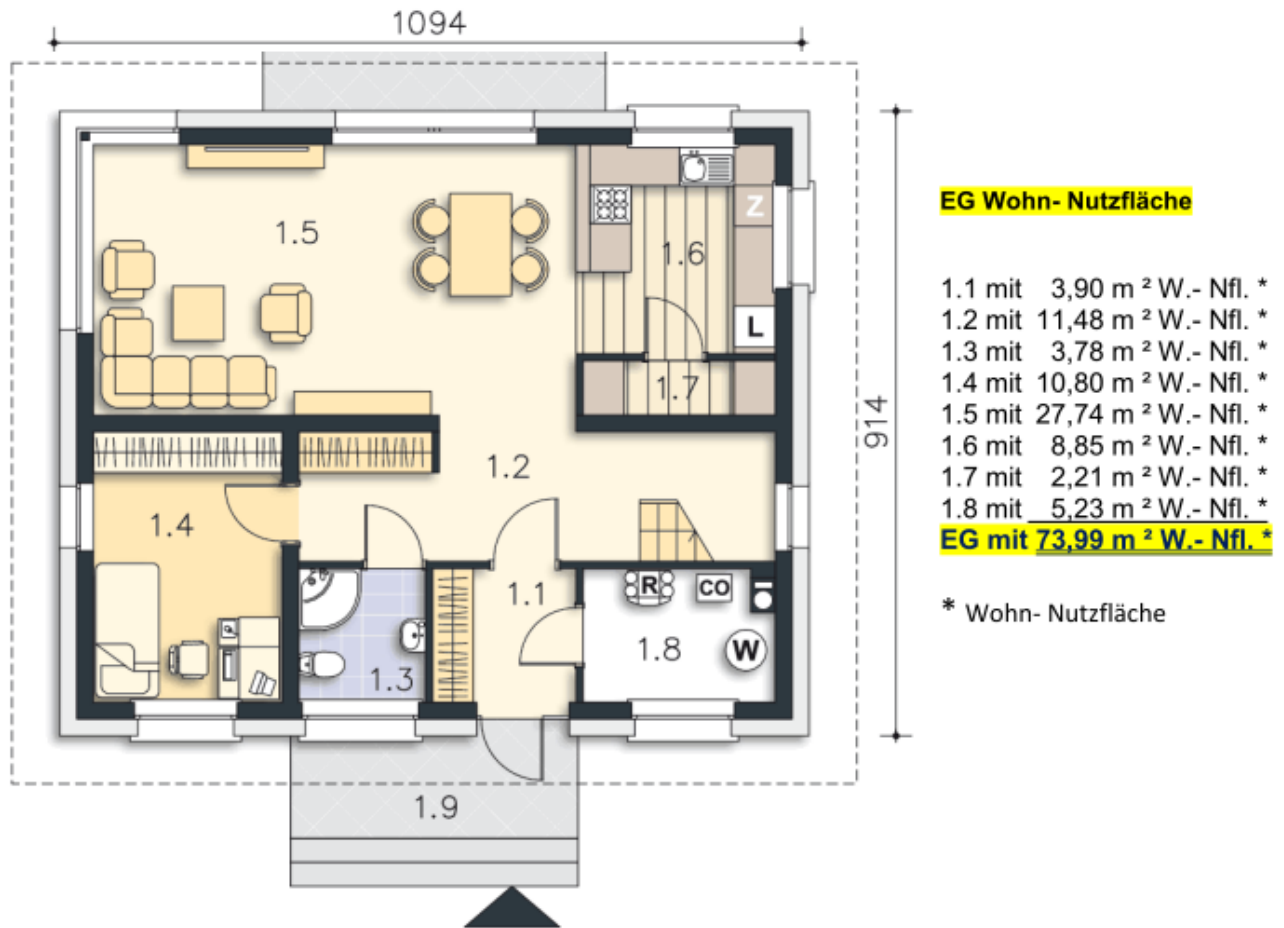
**Unsere +●e**

Nachfolgend einen kleinen Einblick in unsere Leistung unter Einbezug unserer +●e

- +● Kein Raster, Alle Haustypen lieferbar, also auch frei geplante Traumhäuser
- +● Im Standard mit Luft/ Wasserwärmepumpe und Doppel oder Durchflussboiler
- +● Farbige Außenfassade im Standard
- +● ALLE Leistungen aus einer Hand, **auch Planung und Statik.**
- +● Ausgezeichnete Wärmedämmung und guter Schallschutz.
- +● Fenster auch mit 3fach Verglasung lieferbar!
- +● **Hervorragendes Preis/ Leistungsverhältnis**

**CMF — So BAUEN die SCHLAUEN!**

**Erdgeschoss**



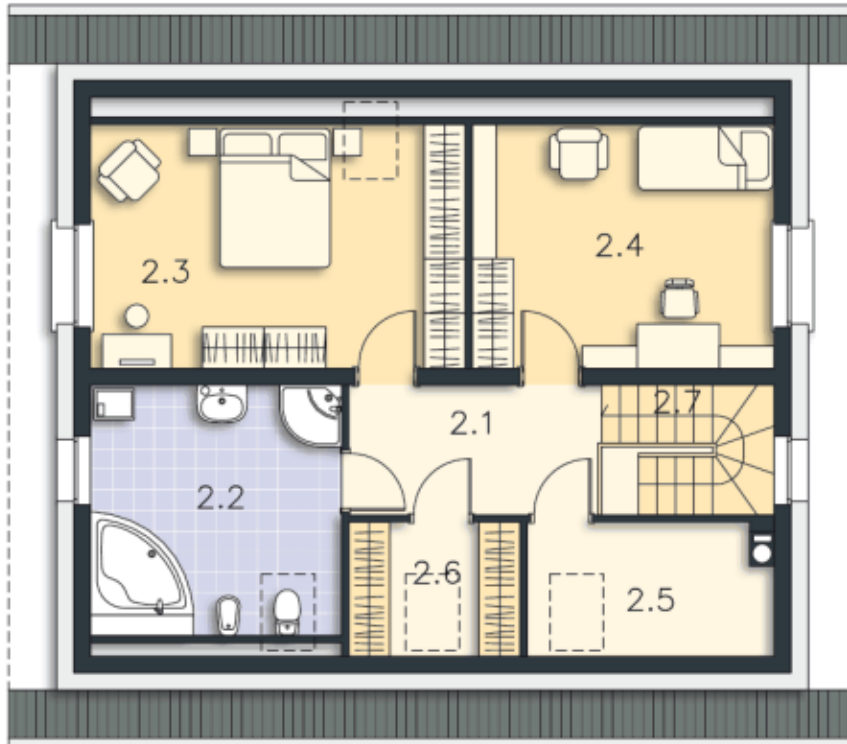
**Eingangspodest mit Stufen ist nicht im Standard enthalten**

**EG mit ca. 74 m<sup>2</sup> Wohn- Nutzfläche**

**Ansichten 1/ Schnitt**



**Obergeschoss**



**OG Wohn- Nutzfläche**

- 2.1 mit 6,90 m<sup>2</sup> W.- Nfl. \*
- 2.2 mit 10,98 m<sup>2</sup> W.- Nfl. \*
- 2.3 mit 16,94 m<sup>2</sup> W.- Nfl. \*
- 2.4 mit 13,64 m<sup>2</sup> W.- Nfl. \*
- 2.5 mit 3,90 m<sup>2</sup> W.- Nfl. \*
- 2.6 mit 2,88 m<sup>2</sup> W.- Nfl. \*
- 2.7 mit 3,40 m<sup>2</sup> W.- Nfl. \*

**OG mit 58,64 m<sup>2</sup> W.- Nfl. \***

\* Wohn- Nutzfläche

**Bemusterung zeigt Sonderleistung!**

**OG mit ca. 59 m<sup>2</sup> Wohn- Nutzfläche**

**Gesamt Wohn- Nutzfläche ca. 133 m<sup>2</sup>**

**Ansichten 2**



Putzfarbe nach Farbskala



**\*HdM 06/ 2023—\***

# Haustyp: CEF 133 + M 1704

## Unser Angebot:

Preisangebot nur bis zum 15.07.23 gültig

**!** inkl. Luft/ Wasserwärmepumpe **CMF WP- AIR** + Fußbodenheizung **!**

sowie inkl. der Bodenplatte

---

Haus <del>ohne</del> Keller inkl. MwSt. nur	<b>285.950,00 €</b>
<small>Bis zum 15.07.2023 Preisvorteil von fast 7.000,00 € sichern</small>	

AUSBAUHAUS	<u>181.300,00 €</u>
------------	---------------------

---

Keller	inkl. MwSt. als Mehrpreis <b>39.900,00 €</b>
--------	--

**— Ab 15.07.23 —**

---

Haus <del>ohne</del> Keller inkl. MwSt. nur	<b>292.800,00 €</b>
---	---------------------

AUSBAUHAUS	<u>181.300,00 €</u>
------------	---------------------

---

Keller	inkl. MwSt. als Mehrpreis <b>39.900,00 €</b>
--------	--

---

### ÄNDERUNGSWÜNSCHE:

---

---

---

---

---

---

---

---

---

---

---

---

---

---

---