

2023
 CMF BAUEN mit PFIFF

Foto Perspektive 1

Haus des Monats AUGUST / 2023
CMF = So BAUEN die SCHLAUEN!!!



CMF = BEZAHLBAR GUT!

— Im Standard einfarbige Putzfassade, Bemusterung nach Farbskala—

— Abbildungen zeigen Sonderleistungen —

Foto Perspektive 2



— CMF — Bauen ohne Stress —

— Daten Haus CEF 105 CALI —

AM: 09,04 m X 8,44 m / 12,38 m

DN: 40 ° Satteldachdach

KN ab RFB: 1,12 m

EG: ca. 56 m²

OG: ca. 49 m²

Gesamt: ca. 105 m²

i inkl. Luft/ Wasserwärmepumpe **CMF ✘ WP- AIR ✘** + Fußbodenheizung **i**
 sowie inkl. der Bodenplatte **i**

Unsere +●e

Nachfolgend einen kleinen Einblick in unsere Leistung unter Einbezug unserer +●e

- +● Kein Raster, Alle Haustypen lieferbar, also auch frei geplante Traumhäuser
- +● Im Standard mit Luft/ Wasserwärmepumpe und Doppel oder Durchflussboiler
- +● Farbige Außenfassade im Standard
- +● ALLE Leistungen aus einer Hand, **auch Planung und Statik.**
- +● Ausgezeichnete Wärmedämmung und guter Schallschutz.
- +● Fenster auch mit 3fach Verglasung lieferbar!
- +● **Hervorragendes Preis/ Leistungsverhältnis**

CMF — So BAUEN die SCHLAUEN!

Erdgeschoss



EG mit ca. 56 m² Wohn- Nutzfläche

- 1.1 mit ca. 5,09 m²
- 1.2 mit ca. 2,76 m²
- 1.3 mit ca. 12,06 m²

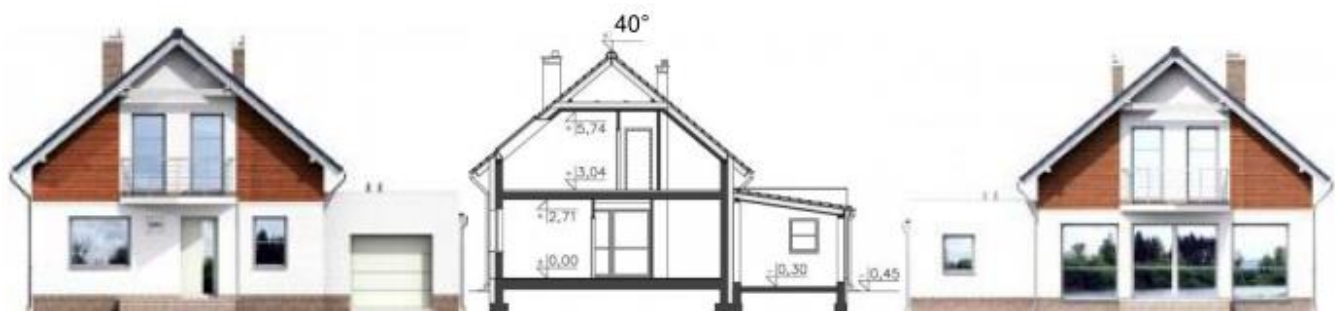
- 1.4 mit ca. 27,26 m²
- 1.5 mit ca. 5,32 m²
- 1.6 mit ca. 3,41 m²

Wohn-Nutzfläche EG gesamt

55,90 m²

Garage mit ca. 19 m² ist nicht im Standardangebot!

Ansichten 1/ Schnitt



Putzfarbe nach Farbskala

Obergeschoss



OG mit ca. 49 m² Wohn- Nutzfläche

2.1 mit ca. 3,11 m²
 2.2 mit ca. 15,40 m²
 2.3 mit ca. 12,25 m²

2.4 mit ca. 8,25 m²
 2.5 mit ca. 4,82 m²
 2.6/ 7 m ca. 5,52 m² (2X je 2,76 m²)
49,35 m²

Wohn-Nutzfläche OG gesamt

Gesamt Wohn- Nutzfläche ohne Gargage ca. 105 m²

Ansichten 2



Putzfarbe nach Farbskala

